

AUCTIONART

rémy le fur & associés

ARTS PREMIERS

LUNDI 03 DÉCEMBRE 2018

À 14H00

DROUOT RICHELIEU, SALLE 7

9, RUE DROUOT - 75009 PARIS

EXPERTS

Stéphane MANGIN

+ 33 (0) 1 44 07 00 18

mangin.stephane@gmail.com

Jacques BLAZY

Mezcala Expertises

Lots **1 à 6**

+ 33 (0) 6 07 12 46 39

mezcala.expertises@gmail.com

CONTACT ÉTUDE

Perrine MINOT

+ 33 (0) 1 40 06 06 08

p.minot@auctionartparis.com

EXPOSITIONS PUBLIQUES À DROUOT

Samedi 01 Décembre de 11h à 18h

Lundi 03 Décembre de 11h à 12h

CATALOGUE ET VENTE SUR INTERNET

www.AuctionArtParis.com

DrouotLIVE

AUCTION^{FR}

ie interencheres

9, rue de Duras - 75008 Paris | tél. : +33 (0)1 40 06 06 08 | fax : +33 (0)1 42 66 14 92

SVV agrément N 2008-650 - www.AuctionArtParis.com - contact@auctionartparis.com

Rémy Le Fur, Théo Lavignon & Grégoire Veyrès, commissaires-priseurs habilités



1
FIGURE FÉMININE
 Culture JALISCO. Mexique occidental.
 Protoclassique.
 100 avant JC - 250 après JC.
 Céramique gris brun.
 H : 26 cm
 Femme assise, la main droite posée sur un genou. Le torse nu, elle est vêtue d'une simple jupe. Tête aux grands yeux ouverts, la coiffe soulignée par des incisions répétitives.
 1 800 / 2 000 €

2
PERSONNAGE ASSIS
 Culture COLIMA. Mexique occidental.
 Protoclassique.
 100 avant JC - 250 après JC.
 Céramique brun rouge oxydé.
 H : 35,5 cm
 Représentation d'un homme assis, certainement un chaman, décoré d'un pectoral pastillé imposant. Tête représentative de la culture Colima.
 2 000 / 2 500 €

3
PERSONNAGE ACCROUPI TENANT UNE CRUCHE.
 Culture JALISCO. Mexique occidental.
 Protoclassique.
 100 avant JC - 250 après JC.
 Céramique brun rouge.
 H : 35,5 cm
 Personnage accroupi retenant une jarre globulaire. Lourdes épaules surmontées d'une tête classique dans la culture Jalisco, au crâne fortement déformé de façon rituelle.
 2 000 / 2 500 €

4
QUATRE STATUETTES PRISES DANS DES ATTITUDES DE LA VIE QUOTIDIENNE
 Cultures JALISCO et NAYARIT.
 Mexique occidental.
 Protoclassique.
 100 avant JC - 250 après JC.
 Céramiques brun ocre et rouge, reste de peinture ornementale noire.
 H : 14 cm ; 15,5 cm ; 20,5 cm ; 25 cm
 800 / 1 200 €

4B
PETIT RÉCIPENT À DÉCOR ZOOMORPHE POSANT SUR QUATRE PIEDS
 Culture NAYARIT. Mexique occidental.
 Protoclassique.
 100 avant JC - 250 après JC.
 Céramique brun rouge, reste de peinture ornementale noire.
 H : 8 cm
 Protomes d'animaux aux museaux posés sur la base circulaire du récipient.
 100 / 2 000 €



5.



6.

5
TÊTE DE STATUETTE ANTHROPOMORPHE
 Culture VERACRUZ, Remojadas.
 Côte du Golf, Mexique.
 Classique.
 450 - 650 après JC.
 Céramique brun clair et matière bitumeuse noire.
 H : 16 cm ; 22 cm
 Tête aux yeux ouverts, iris soulignées par pastillage. Belle coiffure élaborée retenue par un collier.
 300 / 400 €

6
VASE FUNÉRAIRE
 Culture Mohica - Nord du Pérou
 Intermédiaire ancien
 100 avant J-C, 600 après J-C
 Céramique brun-rouge et blanc crème
 H : 22 cm, 9 cm
 Forme globulaire surmontée d'une anse-étrier et d'un goulot tubulaire. Sur les flancs du récipient, magnifique décor d'oiseaux marins pris dans des vagues.
 500 / 600 €



7.

7
ANCIEN PANNEAU
 en fils de coton montés sur laine représentant des animaux et plus particulièrement un jaguar stylisé.
 Culture Chancaay. Pérou.
 Longueur : 48 cm
 250 / 350 €



8.



9.



10.



11.

8
MASQUE DU KORÉ
 aux longues oreilles et cornes effilées.
 Un petit cordon de coton traverse la
 pointe du nez.
 Bois à ancienne et épaisse patine
 noire.
 Peuple Bambara. Mali.
 Hauteur : 77 cm

Provenance :
 Ancienne collection allemande
 1 300 / 1 700 €

9
MASQUE DE BOVIDÉ
 à décor peint de triangles noirs.
 Peuple Dogon. Mali.
 H : 53 cm

Provenance :
 Cadeau de la famille Vérité en 1979
 800 / 1 200 €

10
CIMIER TYI WARA
 représentant une antilope.
 Bois à décor d'incisions.
 Peuple Bambara. Mali.
 H : 39 cm
 1 200 / 1 500 €

11
MASQUE
 de type Kanaga à la hampe en forme
 de croix de Lorraine.
 Bois à ancienne polychromie noire et
 blanche.
 Peuple Dogon. Mali.
 Hauteur : 1,03 m

Provenance :
 Acquis à la galerie Carrefour - Vérité
 dans les années 1980
 1 300 / 1 500 €



12.



13.



14.



15.



16.



17.

12
ENSEMBLE
DE SIX ÉCHELLES MINIATURES
 en bois à patine sacrificielle grise.
 Peuple Tellem. Mali.
 Hauteur : entre 23 cm et 48 cm
 200 / 300 €

13
ENSEMBLE
 de trois petits fétiches "boli"
 desquels émergent des pointes de fer
 forgé, ou l'âme de hachette. Matières
 sacrificielles à patine noire, croûteuse.
 Peuple Bambara. Mali
 H : 11 à 16 cm
 600 / 700 €

14
MASQUE
 à la bouche largement ouverte
 présentant la trace d'anciens
 emplacements de dents incrustées.
 Bois à très profonde patine noire.
 Peuple Bambara. Mali.
 Hauteur : 53 cm
 800 / 1 000 €

15
SOUFFLET DE FORGE
 à figuration humaine.
 Bois à patine brune.
 Peuple Dogon. Mali.
 H : 45 cm
 500 / 600 €

16
MASQUE PEIGNE
 en bois plaqué de bandes de métal à
 patine noire.
 Peuple Marka. Mali.
 H : 43 cm
 (Collage au menton)
 Provenance :
 Acquis en 1965 à la Galerie Carrefour
 500 / 700 €

17
MASQUE DU KORÉ
 représentant une hyène aux oreilles
 dressées. Longue arête nasale se
 poursuivant en relief sur le front.
 Bois dur à patine laquée brune.
 Peuple Bambara. Mali.
 Hauteur : 43 cm
 1 200 / 1 500 €

18

TROMPE CÉRÉMONIELLE

décorée d'un buste, les yeux ronds.
Bois à polychromie rouge, noire et
blanche.

Ancienne patine sèche.

Peuple Mambila. Nigéria.

H : 37 cm

500 / 600 €

20

STATUETTE MASCULINE

debout, tête et barbe constituées de
picots de bois.

Ancienne polychromie rouge, noire et
blanche. Patine sèche.

Peuple Mambila. Nigéria.

H : 26 cm

800 / 1 000 €

21

STATUETTE MASCULINE

debout, tête conique percée en son
somme d'une cavité fétiche.

Bois à polychromie rouge, noire et
blanche.

Ancienne patine sèche.

Peuple Mambila. Nigéria.

H : 23 cm

600 / 700 €

23

STATUETTE MASCULINE

debout se tenant le menton, la tête
coiffée de picots de bois.

Bois polychromé noir, rouge et blanc.
Ancienne patine sèche.

Peuple Mambila. Nigéria.

H : 22 cm

600 / 800 €

19

STATUETTE MASCULINE

debout se tenant le menton à
l'expression effarée.

Bois à polychromie noire, rouge et
blanche. Ancienne patine sèche.

Peuple Mambila. Nigéria.

H : 20 cm

700 / 800 €

22

STATUETTE FÉMININE

debout, cavité magique au sommet
du crâne.

Bois à patine sèche.

Peuple Mambila. Nigéria.

H : 19 cm

(Usures)

300 / 350 €



18.



19.



20.



21.



22.



23.



24.



25.



26.



27.

24

FIGURE FÉMININE « IBEJI »
en bois à belle patine laquée rouge.
Érosion à la coiffe et à l'œil gauche.
Peuple Yorouba. Nigéria.
Hauteur : 29 cm
200 / 300 €

25

**PAIRE DE JUMEAUX
MASCULINS "IBEJI"**
ornés de colliers de perles et de
coquillages.
Bois à polychromie rouge et bleue.
Peuple Yorouba. Nigéria.
H : 27 cm
200 / 300 €

26

**PAIRE DE JUMEAUX
MASCULINS "IBEJI"**
ornés de colliers de perles et
coquillages.
Bois à patine brune laquée.
Peuple Yorouba. Nigéria.
H : 30 cm
600 / 800 €

27

STATUETTE MASCULINE « IBEJI »
les bras le long du corps. La tête aux
yeux en pointe de diamant coiffée
d'un chignon.
Bois à superbe patine laquée rouge
sur le corps et bleutée sur la coiffe.
Restauration indigène (agrafe de
métal) et ancien manque à la base.
Peuple Yorouba. Nigéria.
Hauteur : 29 cm
1 000 / 1 500 €



28

STATUE

représentant un personnage debout extrêmement schématique les bras collés aux corps et regardant le ciel.
Bois à belle patine laquée brune.
Peuple Chamba. Nigeria.
Hauteur : 40 cm

Provenance :
Galerie Flak. Paris. Exposition
« Mumuyé » et publiée dans
l'ouvrage de 2006 de François
Neyt «Mumuyé », pages 22 et 139
1 500 / 2 500 €



29

STATUE

en bois les longs bras écartés du corps dans un mouvement enveloppant.
Bois à ancienne patine grise.
Peuple Mumuyé. Nigeria.
Hauteur : 78 cm

Provenance :
Galerie Flak Paris, exposée et publiée
dans l'ouvrage de 2006 de François
Neyt « Mumuyé », pages 148 et 149
2 500 / 3 500 €



30

STATUE

aux longs bras décollés du corps. Tête
ronde coiffée d'une petite crête et
yeux ronds peints de pigment blanc.
Bois dur à patine sombre.
Peuple Mumuyé. Nigeria.
Hauteur : 48 cm

Provenance :
Guy Montbarbon. Paris
1 500 / 2 000 €



31

STATUE

debout sur de courtes jambes, les bras
décollés du corps, la tête ronde aux
yeux et aux oreilles cerclés de couleur
blanche. Les doigts sont représentés
et peints de blanc.
Bois à patine brune brillante.
Peuple Mumuyé. Nigeria.
Hauteur : 52 cm

Provenance :
Galerie Bernard Dulon
Ancienne collection Alain
Javelaud.
2 500 / 3 500 €



32.



33.



34

GRAND MASQUE CASQUE
 représentant un animal au bec plat quadrangulaire. Une arête médiane en relief prolonge le front jusqu'aux deux cornes de section carrée qui se rejoignent. Fine décoration incisée sur les cornes.
 A noter la conservation de sa parure de fibres tressée d'origine, ce qui est assez rare.
 Bois à ancienne patine noire laquée.
 Peuple Tchamba. Nigéria.
 Longueur : 75 cm

Provenance :
 Galerie Kanaga. Paris.
 Acquis auprès de Claude Vérité
 5 000 / 6 000 €

16

32
MASQUE
 à machoire mobile, les yeux en grain de café et le visage en coeur. Les tempes sont décorées de deux chéloïdes coutumiers. Bois à patine noire brillante.
 Peuple Ibibio. Nigéria
 H : 26cm

Acquis chez Vérité à Paris dans les années 1990
 600 / 800 €

33
GRANDE COIFFE
 perlée de forme conique à décor d'oiseaux en relief et de masques humains.
 Peuple Yorouba. Nigéria.
 H : 40 cm
 300 / 400 €



35.

35
FIGURE ANTHROPOMORPHE
 debout au traitement géométrique.
 Bois à ancienne patine rouge.
 Peuple Wurkum. Nigeria.
 Hauteur : 33 cm
 800 / 1 000 €



36.

36
PORTEUSE DE COUPE
 agenouillée, les mains dressées.
 Bois à ancienne polychromie
 blanchâtre. Forte érosion et manques à
 la base due à l'ancienneté.
 Peuple Yorouba. Nigeria.
 Hauteur : 50 cm

 Provenance :
 Acquis de Claude Vérité (Paris) dans
 les années 1990
 250 / 350 €



37.

37
TÊTE CIMIER
 posée sur deux troncs de cône.
 Coloration blanche, arête du nez
 oreilles et scarifications sur les joues
 patinées en noir. Chevelure de fibres
 tressées. Belle patine d'usage laquée.
 Peuple Idoma. Nigéria
 H : 23 cm
 500 / 700 €



38.

38
MASQUE
 cimier représentant un animal (rongeur ?)
 de forme effilée. Le crâne prolongé
 par un cimier géométrique évasé.
 Bois à polychromie noire et blanche.
 Ancienne patine d'usage.
 Peuple Ijo. Nigeria.
 Longueur : 61 cm

 Provenance :
 Vente Bergé du 4 juin 2009 à Bruxelles
 1 500 / 2 000 €



39

MASQUE HEAUME

représentant un éléphant stylisé, une tête humaine à l'arrière. Décor de scarifications en relief.

Bois avec traces de pigment et patine naturelle.

Peuple Izi. Nigéria.

L : 50 cm

1 000 / 1 200 €



40

MASQUE FÉMININ

au visage scarifié, les dents apparentes. Élegante coiffe ornée de deux peignes latéraux.

Bois à polychromie blanche et noire. Ancienne patine d'usage.

Peuple Ibo. Nigéria.

H : 43 cm

(Trace de vermoulores et légers manques visibles)

1 200 / 1 500 €



41.



42.



41
SCEPTRE "ESHU"
 portant des colliers de cauries.
 Bois à ancienne patine brune.
 Peuple Yorouba. Nigéria.
 H : 39 cm
 (Un sachet de coquillage détaché)
 300 / 400 €

42
ANCIENNE PORTE DE SANCTUAIRE
 à décor de quatre têtes opposées et
 d'un grand crocodile en relief.
 Bois dur à patine brune. Érosion à la
 base.
 Peuple Yorouba. Nigeria.
 Hauteur : 1,18 m

Provenance :
 Acquisée directement de Claude Vérité
 (Paris) vers 1998.
 800 / 1 200 €

43
IMPORTANT MASQUE
HEAUME « EPA »
 figurant un dignitaire à cheval et ses
 divers assesseurs, musiciens et une
 porteuse de coupe.
 Bois à polychromie rouge, blanche et
 bleue.
 Restauration indigène en fer forgé.
 Quelques manques visibles.
 Peuple Yorouba. Nigéria.
 H : 119 cm
 1 800 / 2 000 €



44.

44

MASQUE

aux yeux mi-clos, au nez retroussé et aux dents apparentes, avec sa coiffe à quatre cornes en raffia tressé.

Bois léger à polychromie rouge, noire et blanche.

Ancienne patine d'usage.

Peuple Pendé. République

Démocratique du Congo.

H : 49 cm

1 500 / 1 800 €



45.

45

MASQUE ROYAL

représentant un visage humain. Les yeux en grains de café ainsi que le nez sont soulignés d'une multitude de trous certainement destinés à une ancienne décoration perlée. Ancienne polychromie blanche et noire en partie effacée. Il a conservé sa coiffe d'origine en fibres végétales.

Bois léger oxydé à très ancienne patine d'usage.

Peuple Kuba. République

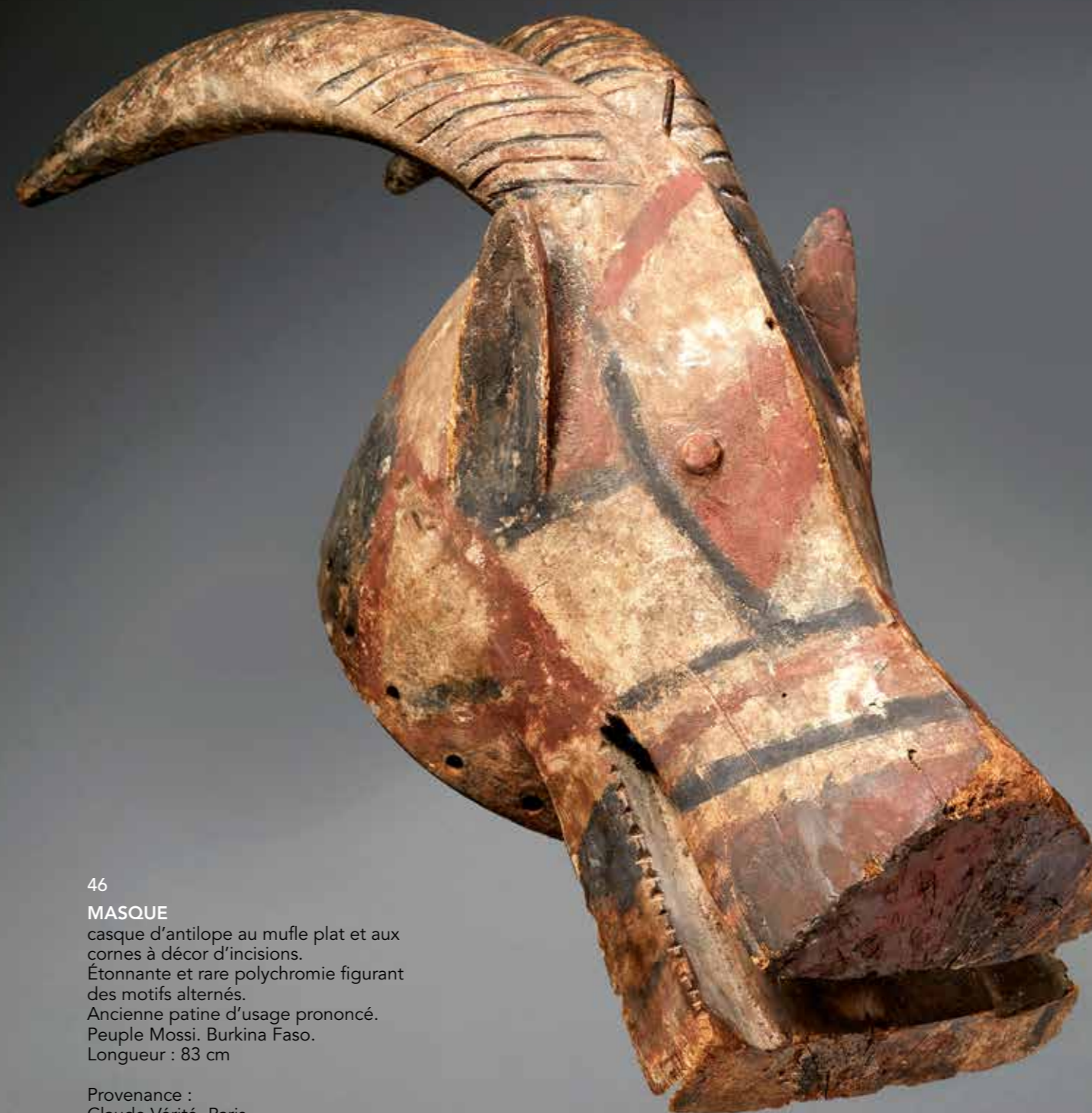
démocratique du Congo.

Hauteur : 32 cm

Provenance :

Acquis auprès de Claude Vérité

3 800 / 4 500 €



46

MASQUE

casque d'antilope au mufle plat et aux cornes à décor d'incisions.

Étonnante et rare polychromie figurant des motifs alternés.

Ancienne patine d'usage prononcée.

Peuple Mossi. Burkina Faso.

Longueur : 83 cm

Provenance :

Claude Vérité. Paris

4 000 / 4 500 €



47.



48.



49.



50.

47

MASQUE HEAUME

en tissu recouvert de cauries. Parure de paille d'origine.
Peuple Kuba. République
Démocratique du Congo.
H : 48 cm

Provenance :
Ancienne collection LAWSON B.
MOONEY
300 / 350 €

48

MASQUE HEAUME

aux yeux carrés à décor d'incrustation
de graines rouges.
Polychromie rouge et blanche.
République Démocratique du Congo.
H : 32 cm
Objet tardif.

Provenance :
Ancienne collection LAWSON B.
MOONEY
300 / 350 €

49

MASQUE HEAUME

plaqué de cuivre. Coiffe en peau et
parure de perles multicolores.
Peuple Kuba. République
Démocratique du Congo.
H : 33 cm

Provenance :
Ancienne collection LAWSON B.
MOONEY
300 / 400 €

50

MASQUE HEAUME

de type « Cihongo ».
Ancienne polychromie rouge, noire et
blanche.
Nez cassé et collé.
Peuple Pendé. République
Démocratique du Congo.
H : 29 cm
(Collage au revers du masque).

Provenance :
Ancienne collection LAWSON B.
MOONEY
700 / 800 €

51

CHAPEAU

conique en vannerie tressée de couleur rouge et jaune orné d'une fourrure d'animal et de deux dents de cochon sauvage.

Peuple Naga; Inde orientale.

H : 26 cm

(Usures et manques)

Provenance :

Vente Bergé, Bruxelles, 4 juin 2009.

250 / 300 €

52

CHAPEAU

en fibre recouverte d'un tissu sombre et d'un entrelacs géométrique de perles blanches et roses.

Peuple Bamoun. Cameroun

H : 33 cm

300 / 350 €

53

HAUTE COIFFE CONIQUE

en fibre recouverte de cauries, miroirs rectangulaires et amulettes de cuir cousus.

Peuple Yorouba. Nigéria

H : 45 cm

500 / 700 €

54

CASQUE

cérémoniel de guerrier en écorce et fibre tressée recouverte de cheveux et de fibres d'orchidée de couleur jaune. Décoration de plaques d'écorce peinte de motifs rouges et blancs.

Peuple Waghi. Région des Hautes Terres de Papouasie Nouvelle-Guinée.

H : 41 cm

(Usures)

800 / 1 200 €



51.



52.



53.



54.



55.



56.



57.



58.

55

CHAPEAU

à deux cornes et protubérances circulaires en perles multicolores sur une âme en fibre tressée.
Peuple Yaka. République Démocratique du Congo.
H : 17 cm, L : 43 cm

Provenance :
Acquis auprès de Serge Schoeffel, Bruxelles.

200 / 300 €

56

COIFFE

en raffia tressé de forme asymétrique surmontée d'un chignon plat circulaire, recouverte d'un enduit brun.
Peuple Mangebetu. République démocratique du Congo.
H : 50 cm, L : 24 cm

400 / 500 €

57

COIFFE

d'homme en feutre rouge entièrement recouverte de coquillages pointus. Belle et ancienne patine.
Peuple Tikar. Cameroun.
H : 18 cm

Provenance :
Galerie Aethiopia, Paris.

500 / 600 €

58

COIFFE

circulaire en fibre tressée entièrement recouverte de dents.
Peuple Frafra. Ghana.
D : 18 cm

Provenance :
Vente Enchères Rive Gauche, 13 avril 2010.

500 / 600 €



59.



60.



61.



63

COIFFE
conique en vannerie tressée recouverte de lanières de fourrure surmontée d'un bouquet de plumes grises.
Peuple Lega. République démocratique du Congo.
H : 16 cm
(Usures)
150 / 200 €

64

CHAPEAU
conique en fibre à décor de tissu brodé de couleur rouge, et de cauries. Plaque de cuivre à décor repoussé au sommet.
Vietnam.
H : 14 cm

Provenance :
Galerie Caravane, Bruxelles.
150 / 200 €



65.



66.

32 **59**
COIFFE
conique en fibre tressée ornée de coquillages d'eau douce et de graines cousus, au sommet, une pointe constituée d'une corne.
Peuple Lega. République Démocratique du Congo.
H : 26 cm

Provenance :
Ernest Godefroid, Bruxelles.
400 / 500 €

60
CHAPEAU
de chasseur en fibre et boutons, surmonté d'un toupet.
Peuple Lega; République démocratique du Congo.
H : 25 cm
400 / 500 €

61
CHAPEAU
de chasseur en fibre tressée, graines et dent de phacochère au sommet.
Peuple Lega. République démocratique du Congo.
H : 24 cm
350 / 400 €

62
COIFFE
représentant un masque d'animal en peau façonnée et ligaturée.
Afrique équatoriale.
H : 15 cm
700 / 800 €

65
GRAND CHAPEAU
plat circulaire en tressage de vannerie à centre conique surmonté d'un pompon rouge, entourage de perles noires et blanches.
Peuple Yao, Chine.
Diamètre 52 cm
Galerie Caravane, Bruxelles.
(Légers accidents)
(ex. 115)
100 / 200 €

66
COIFFE
en fibre et cheveux tressés de couleur noire agrémentée d'un ornement de métal blanc au sommet et d'une paire de baguettes en métal blanc.
Peuple Yao. Chine.
H : 24 cm

Provenance :
Galerie Caravane, Bruxelles.
500 / 600 €

66B
PETIT CHAPEAU
plat circulaire rouge et blanc en son milieu duquel part une tresse de même couleur blanche.
Diamètre : 27 cm
500 / 700 €

33



67.



68.

69.

67

TÊTE FUNÉRAIRE

aux yeux mi-clos coiffée d'un chignon circulaire, le cou annelé. Terre cuite de couleur rosée à patine granulée. Peuple Ashanti. Ghana.

H : 15 cm

800 / 1 000 €

68

TÊTE FUNÉRAIRE

Cou annelé, les yeux mi-clos, tempes scarifiées, coiffe à picots en terre cuite grise. Peuple Krinjabo, Région lagunaire, Côte d'Ivoire.

Début du XX^{ème} siècle

H : 15 cm

(Manques et accidents)

300 / 500 €

69

TÊTE FUNÉRAIRE

Cou annelé, les yeux mi-clos, tempes scarifiées, haut front surmonté d'un disque en terre cuite grise. Peuple Krinjabo, Région lagunaire, Côte d'Ivoire.

Début du XX^{ème} siècle

H : 18 cm

(Manques et accidents)

400 / 600 €

70

POTEAU FUNÉRAIRE

à décor de volumes circulaires superposés surmonté d'un éléphant (représentation très rare). Incrustation d'os et de métal dans les yeux. Bois dur à ancienne patine grise. Peuple Bongo. Soudan.

H : 92 cm

Provenance :
Jochen Krüger et Max Itzikovitz.
Hambourg

3 000 / 3 500 €





71.



72.



74.



75.



73.



76.

36 71
MASQUE
aux yeux fendus.
Peuple Pendé. République
Démocratique du Congo.
H : 29 cm

Provenance :
Ancienne collection LAWSON B.
MOONEY
200 / 300 €

72
MASQUE MALADIE
DE TYPE « M'BANGU »
le visage composé d'une face blanche
et d'une face noire. Le nez et la
bouche tordus. Bandeau de raphia
tressé bicolore.
Bois à ancienne patine d'usage.
Peuple Pende. République
démocratique du Congo.
Hauteur : 29 cm

Provenance :
Ancienne collection Joachim
Bonnemaison.
Vente Delvaux du 21 octobre 2008.
No 68.
1 200 / 1 500 €

73
MASQUE PLAT
aux yeux en grains de café et à la
bouche circulaire.
Beau décor de lignes et triangles
peint.
Peuple Kuba. République
Démocratique du Congo.
H : 33 cm

Provenance :
Ancienne collection LAWSON B.
MOONEY
400 / 500 €

74
MASQUETTE "KIDUMU"
représentant un visage humain en
coeur, les yeux en grain de café,
portant une longue barbe de fibres
tressées. Bois léger à coloration
blanche de kaolin.
Peuple Lega. République
Démocratique du Congo
H : 17 cm

Ancienne collection Ernest Godefroid.
Belgique
1 000 / 1 200 €

75
MASQUE
aux yeux en amande représentant un
visage humain. Coloration blanche de
kaolin.
Bois à ancienne patine d'usage.
Peuple Fang. Gabon.
Première partie du XX^{ème} siècle
H : 25 cm
1 500 / 1 800 €

76
MASQUE PLAT
en forme d'amande, le nez retroussé,
scarifications en fort relief. De
nombreux trous sont ménagés pour la
vision. Ancienne polychromie blanche
et bleue.
Peuple Yaka Soku, République
Démocratique du Congo.
H : 37 cm
400 / 600 €



77.



78.



79.



80.



81.

77

MASQUE

aux yeux mi-clos portant une barbe et sa coiffe en raphia d'origine. Bois à polychromie rouge et blanche. Vermoulures et manques au côté gauche.

Peuple Pendé. République Démocratique du Congo.

H : 31 cm

Provenance :
Ancienne collection LAWSON B.
MOONEY

500 / 600 €

78

MASQUE-CASQUE

de type "juju" représentant un homme la tête rasée à l'exception d'une crête, la bouche est entrouverte laissant apparaître les dents. Bois dur à très belle patine d'usage laquée.

Peuple Bamileke. Cameroun

H : 36 cm

Ancienne collection JM Pierrat. Paris .
Reproduit dans l'ouvrage
"Comprendre l'Art Africain " par
Emmanuel Pierrat aux éditions du
Chêne. 2008 . Page 106

1 800 / 2 200 €

79

MASQUE

terrifiant sculpté de cornes se resserrant sur le visage. Bois semi-dur teint en noir. Décoration de clous de tapissier sur le front. Ancienne patine d'usage, nombreux clous de fixation de parures et légers manques visibles.

Peuple Bété. Côte d'Ivoire.

H : 27cm

700 / 800 €

80

MASQUE DE TYPE « DYE »

représentant une antilope aux longues cornes effilées peintes en rouge et blanc.

Bois teint en noir.

Ancienne patine d'usage.

Peuple Gouro. Côte d'Ivoire.

H : 75 cm

800 / 1 000 €

81

GRAND MASQUE ÉLÉPHANT

la trompe courbée vers le bas. Une longue arête crénelée sépare le masque dans sa longueur. Motif frontal en losange. Bois teint en noir et coloration naturelle des défenses et des oreilles.

Vermoulures sur le côté gauche

Peuple Gouro. Côte d'Ivoire

Longueur : 82cm

Ancienne collection Pierre Marcabru

2 000 / 2 500 €



82.



83.



84.

82
PERSONNAGE FÉMININ
assis sur un tabouret.
Bois à ancienne patine d'usage brune.
Peuple Baoulé. Côte d'Ivoire.
H : 40 cm
(Tête cassée, collée)
300 / 400 €

83
STATUE MASCULINE
debout les mains sous le nombril.
Une barbe courte et une coiffe en
coque rainurée agrémentent le visage
scarifié.
Bois dur à ancienne coloration
rougeâtre.
Ancienne patine d'usage.
Peuple Baoulé. Côte d'Ivoire.
H : 44 cm
800 / 1 000 €

84
SINGE "BEKRÉ" DIT "MENDIANT"
debout tenant une coupe dans ses
mains jointes sur la poitrine. Il porte
un pagne de fibres et un couteau
traditionnel. La tête légèrement
penchée est sensible. Bois dur à
patine sacrificielle grise croûteuse.
Traces de pigments rouges dans les
oreilles et les yeux.
Peuple Baoulé . Côte d'Ivoire
H : 75cm

Ancienne collection JM Pierrat. Paris
Reproduit dans l'ouvrage
"Comprendre l'Art Africain " par
Emmanuel Pierrat aux éditions du
Chêne. 2008 . Page 98
3 000 / 4 000 €



85
EXCEPTIONNEL MASQUE
représentant une femme au visage en
cœur, les yeux mi-clos. Sur la coiffe
est sculpté un animal à face humaine
campé sur ses pattes.
Bois très sec à polychromie rouge,
noire et blanche. Les deux trous de
fixation nettement usés.
Belle taille interne profonde et
ancienne patine d'usage.
(Collages visibles aux pattes de
l'animal)
Peuple Punu. Gabon.
Début du XX^{ème} siècle
Hauteur : 42 cm

Provenance :
Ancienne Collection Joachim
Bonnemaison.
Vente étude Delvaux du 21 octobre
2008. No 61
(Couverture du catalogue).
Aurait été collecté par un ingénieur au
Gabon avant 1936.
12 000 / 15 000 €



86.

86

MASQUE

en forme d'amande au long nez droit entouré d'yeux en grains de café. Scarification asymétrique sur la joue gauche.

Bois teinté noir à ancienne patine d'usage.

Peuple Wé. Côte d'Ivoire.

Début XX^{ème} siècle

H : 24 cm

700 / 800 €



87.

87

MASQUE

en forme d'amande aux yeux ronds et bouche lippue, entièrement cerné des 3 scarifications Diomandé. Bois dur à ancienne patine d'usage laquée noire.

Peuple Dan. Côte d'Ivoire

H : 24 cm

1 500 / 2 000 €



88.

88

MASQUE

à double paire de cornes élégamment recourbées au milieu desquelles se trouve un oiseau picorant. À l'arrière subsiste le mors de portage en bois.

Bois à patine noire brillante.

Peuple Gouro. Côte d'Ivoire.

H : 32cm

Provenance :

Ancienne étiquette de collection marquant un achat de 1962 chez René Rasmussen

Étiquette de collections :
Collection René Rasmussen
Collection Cochard

Vente Fraysse 3 Mai 2012 (couverture)

1 500 / 2 000 €



89.

89

MASQUE

diminutif dit « passeport » en bois à patine sacrificielle grise.

Peuple Dan. Côte d'Ivoire.

H : 12 cm

Provenance :

Vente Beyeler, Christie's, New York

1 200 / 1 500 €



90.



91.

90

RARE MASQUE

au visage en cœur en fort relief, les yeux protubérants. De nombreux trous de fixation sont ménagés pour la barbe. Taille vigoureuse à l'arrière du masque.

Bois à ancienne patine d'usage brune, brillante par endroits.

Peuple Songola. République démocratique du Congo.

H : 40 cm

Référence bibliographique : 100 peoples of Zaïre and their sculpture. Marc Léo Félix .1987.

1 500 / 2 000 €

91

MASQUE KIWÉBÉ

à décor d'incisions parallèles, la bouche protubérante.

Bois à ancienne polychromie blanche.

Peuple Songye. République Démocratique du Congo.

H : 29 cm

(Fente et léger accident visible)

1 500 / 2 000 €



92

GRANDE FIGURE DE RELIQUAIRE

plaqué de feuilles de cuivre et de laiton agrafées sur une âme de bois. Le visage ovale et concave aux yeux en grains de café est encadré de deux grandes oreilles et d'un cimier en forme de croissant. Le pied est partiellement plaqué de laiton. Au dos est sculpté un losange en relief. Bois à ancienne patine d'usage brune.

Peuple Kota. Gabon. Début XX^{ème} siècle

H : 73 cm

Provenance : Rapporté du Gabon avant 1937. Ancienne collection Francois Duchêne. Paris. Vente Laurin-Guilloux à l'Hotel Drouot en 1990

8 000 / 10 000 €



93.



94.

95.



96.



97.



98.

93

PERSONNAGE MASCULIN DEBOUT

les yeux ronds, l'abdomen scarifié de motifs points-cercles.

Ivoire à patine d'usage.

Peuple Lega. République démocratique du Congo.

Début XX^{ème} siècle

H : 13 cm

700 / 800 €

94

STATUETTE FÉTICHE

débout, charge magique au sommet du crâne.

Bois à patine sacrificielle. Ancienne coloration bleue.

Peuple Kusu. République Démocratique du Congo.

H : 43 cm

Provenance :
Ancienne collection LAWSON B.
MOONEY

300 / 400 €

95

BUSTE D'HOMME BARBU

cavité magique au sommet du crâne. Bois délavé. Erosion de la partie basse.

Peuple Kusu. République Démocratique du Congo.

H : 32 cm

Provenance :
Ancienne collection LAWSON B.
MOONEY

200 / 300 €

96

ANCIEN FÉTICHE MASCULIN

debout les bras décollés du corps, les mains de part et d'autre du nombril.

Bois à belle patine orangée.

Peuple Songyé. République démocratique du Congo.

H : 25 cm

600 / 700 €

97

ANCIEN FÉTICHE MASCULIN

debout, les bras décollés du corps. Le front décoré de clous de tapisserie et le crâne percé d'une cavité magique.

Bois dur à patine brune brillante.

Usures et manques anciens.

Numéro d'ancienne collection peint en blanc sous le socle.

Peuple Songye. République démocratique du Congo.

H : 25 cm

1 200 / 1 500 €

98

FÉTICHE MASCULIN

debout, charge magique dans l'abdomen. Tête surmontée d'une corne. Collier de perles blanches et bleues.

Bois dur à patine brune brillante.

Peuple Songyé. République Démocratique du Congo.

H : 68 cm (sans la corne)

Provenance :
Ancienne collection LAWSON B.
MOONEY

1 500 / 2 000 €



99.



100.



101.



102.



103.

48

99
FÉTICHE MASCULIN
debout, le visage barbu scarifié verticalement. Le corps est entouré d'un tissu rouge abritant la charge magique "bilongo".
Peuple Téké. Congo Brazzaville
H : 31 cm
500 / 700 €

100

RELIQUAIRE "BUMBA "
en écorce tressée de laquelle émerge une tête expressive aux yeux incrustés d'éclats de verre. Ancienne patine naturelle oxydée.
Ancienne étiquette de collecte de l'époque coloniale.
Peuple Mitsogho. Gabon
H : 36 cm
800 / 1 000 €

101

FÉTICHE
à cavité abdominale. Bois fortement érodé.
Peuple Téké. Congo Brazzaville.
H : 42 cm
(Accidents et manques)
100 / 200 €

102

FÉTICHE DEBOUT
à charge abdominale "bilongo" emballée de tissu.
Bois dur à patine rouge.
Peuple Téké. Congo Brazzaville.
H : 43 cm

Provenance :
Ancienne collection LAWSON B. MOONEY
500 / 600 €

103

STATUETTE FÉTICHE
debout portant ses charges magiques sous les aisselles.
Ancienne polychromie rouge et blanche.
Bois dur.
Peuple Yaka. République Démocratique du Congo.
H : 44 cm

Provenance :
Ancienne collection LAWSON B. MOONEY
600 / 800 €

49



104.



105.



106.



107.



108.

104

PETIT TAMBOUR

à fente pour la divination orné d'une tête.
Bois à ancienne patine d'usage brune.
Peuple Yaka. République Démocratique du Congo.
H : 41 cm

Provenance :
Ancienne collection LAWSON B. MOONEY
200 / 300 €

105

TAMBOUR

à fente de devin orné d'une tête coiffée d'une grosse natte. Bois dur à superbe patine rouge laquée.
Peuple Holo. République démocratique du Congo
H : 39 cm

Reproduit dans l'ouvrage "Comprendre l'Art Africain " par Emmanuel Pierrat aux éditions du Chêne. 2008 . Page180
800 / 1 000 €

106

TAMBOUR

circulaire dont la peau est tendue par des clous de tapissier sur une âme de cinq pièces de bois conique assemblées.
Trace de peinture verte au centre.
Belle patine laquée.
Chine.
D : 25 cm
500 / 600 €

107

HARPE

à 4 cordes tendues sur un cadre de bois montés sur l'un carapace de tortue faisant caisse de résonance.
Belle patine d'usage laquée brun rouge.
Peuple Oromo. Ethiopie
H : 58 cm
300 / 400 €

108

HARPE

rectangulaire sur 4 pieds ronds, ornée d'une tête anguleuse aux yeux incrustés de métal. Les cordes chevillées au manche courbe plongent dans une table métallique. Une ouïe latérale pointue. Patine d'usage ancienne de couleur orangée.
Peuple N'Baka. République Centrafricaine
H : 60 cm
1 500 / 2 000 €

109

TAMBOUR DE SHAMAN "DIONGRO "

avec sa baguette courbée. La caisse ronde est tendue d'une peau de chaque côté. La poignée ressemble à un poignard rituel "phurba" à décor de monstres et de têtes de divinités.
Superbe patine laquée.
Ouest Népal.
Longueur : 65 cm
350 / 450 €



110.



111.



112.



113.

114.



115.



116.

110

PENDENTIF « IKOKO »
en bois avec son collier de perles rouges.
Peuple Pendé. République Démocratique du Congo.
Objet tardif.
(usures et vermoulures)
H : 8 cm

On joint Vierge sculptée à l'africaine
Souvenir de République Démocratique du Congo.

Provenance :
Ancienne collection LAWSON B.
MOONEY

100 / 150 €

111

PANNEAU RITUEL
carré décoré d'un personnage féminin agenouillé en haut relief sur un fond bicolore. Anneau de suspension et cordelette de fibres. Importante patine d'usage.
Peuple Holo. République démocratique du Congo
H : 32 cm

Ancienne Collection Ernest Godefroid.
Belgique
Reproduit dans l'ouvrage
"Comprendre l'Art Africain " par
Emmanuel Pierrat aux éditions du
Chêne. 2008 . Page 230 et 231

1 200 / 1 500 €

112

FER
anthropomorphe de patine sombre.
Peuple Lobi. Burkina Faso.
H : 21 cm
200 / 300 €

113

ETRIER DE POULIE
de tisserand surmonté d'une tête humaine.
Bois à profonde patine noire.
Peuple Senoufo. Côte d'Ivoire.
H : 17 cm
500 / 700 €

114

ETRIER DE POULIE
de métier à tisser représentant un buffle stylisé.
Bois à belle patine laquée brune.
Restaurations indigènes.
Peuple Djimini. Côte d'Ivoire.
H : 15 cm
400 / 600 €

115

MONNAIE COUTUMIÈRE
en forme d'ancre. Fer forgé à patine croûteuse.
Peuple Kwélé. Gabon.
H : 50 cm
200 / 300 €

116

POT À BEURRE
de karité à fin décor géométrique recouvert d'un couvercle sculpté d'un oiseau stylisé. Des clous de tapissier l'enjolivent. Bois dur à patine d'usage.
Peuple Sénoufo. Côte d'Ivoire.
H : 23 cm

Reproduit dans Les Arts de la Côte d'Ivoire
par Holas

1 000 / 1 500 €



117
QUATRE PIQUES À CHEVEUX
 en bois dur à patine sombre.
 Peuple Pendé. République
 Démocratique du Congo.
 H : 24 cm
 300 / 400 €

118
HAUT DE SCEPTRE
 décoré d'une tête et d'une torsade de
 métal.
 Peuple Luba. République Démocratique
 du Congo.
 Objet tardif.
 L : 32 cm

 Provenance :
 Ancienne collection LAWSON B.
 MOONEY
 200 / 300 €



119
BOUCLIER
 circulaire à renflement central adapté
 par des ligatures de cuir sur un long
 bâton sculpté servant de poignée.
 L'ensemble est recouvert
 d'une profonde patine d'usage noire
 laquée.
 Peuple Nyatulu. Tanzanie.
 H : 1,38 m

 Provenance :
 Galerie Maine Durieu. Paris
 1 300 / 1 700 €

119.



120
DEUX COUTEAUX
 à poignée ronde en bois à patine brune.
 Peuple Kuba. République Démocratique du Congo.
 L : 29 et 34 cm

On joint une épée plate courte à poignée sculptée d'une
 tête d'oiseau.
 Peuple Pendé. République Démocratique du Congo.
 H : 49,5 cm

Provenance :
 Ancienne collection LAWSON B. MOONEY
 250 / 350 €

121
HACHE CÉRÉMONIELLE
 à lame évasée. Bois à patine laquée.
 Peuple Pendé. République Démocratique du Congo.
 L : 40 cm

Provenance :
 Ancienne collection LAWSON B. MOONEY
 200 / 300 €

122
BOITE À FARD
 en forme de croissant à décor géométrique.
 Peuple Kuba. République Démocratique du Congo.
 L : 41 cm

Provenance :
 Ancienne collection LAWSON B. MOONEY
 180 / 250 €

123
CACHE-FESSE
 en raffia tressé à décor géométrique de couleur noir et
 beige.
 Peuple Mangebetu. République démocratique du Congo.
 H : 24 cm, L : 37 cm

Provenance :
 Galerie Caravane, Bruxelles.
 250 / 300 €



122.



124
CACHE-FESSE
 pour enfant en fibre tressée de couleur noir et beige.
 Peuple Mangebetu. République démocratique du Congo.
 H : 14 cm

Provenance :
 Galerie Caravane. Bruxelles.
 80 / 100 €

125
CEINTURE
 tressée à décor géométrique ornée d'une boule de fibre,
 de frises de perles bleues et cauries.
 Peuple Mongo. République démocratique du Congo.
 L : 75 cm

Provenance :
 Galerie Kanaga, Paris.
 500 / 600 €

126
CACHE-FESSE
 en raffia tressé à décor géométrique de couleur noir et
 beige.
 Peuple Mangebetu. République démocratique du Congo.
 H : 24 cm, L : 37 cm

Provenance : Galerie Caravane, Bruxelles.
 300 / 350 €



127.



128.



129.



130.



131.

127

TABOURET

à quatre pieds représentant un lion stylisé.

Bois à ancienne patine brune.

Peuple Mossi. Burkina Faso.

Longueur : 61 cm

200 / 300 €

128

TABOURET

à trois pieds et long dossier incurvé.

Bois dur à belle patine orangée.

Peuple Mossi. Burkina Faso.

Longueur : 83 cm

200 / 300 €

129

BANC

à dossier incliné reposant sur trois pieds massifs.

Bois lourd à patine laquée.

Peuple Gurunsi. Burkina Faso.

L : 175 cm, H : 71 cm

600 / 800 €

130

GRAND LIT

de forme rectangulaire avec oreiller détaché reposant sur quatre pieds coniques, et deux dépressions sphériques sur le plateau.

Bois dur à patine orangée.

Peuple Senoufo. Côte d'Ivoire.

L : 183 cm, larg : 53 cm, H : 28 cm

500 / 700 €

131

LIT

de forme rectangulaire avec oreiller détaché reposant sur quatre pieds coniques.

Bois dur à patine orangée.

Peuple Senoufo. Côte d'Ivoire.

L : 180 cm, larg : 48 cm, H : 24 cm

400 / 500 €



132.

132.

132.

133.



135.



136.



134.



137.

58 **132**
ENSEMBLE
de trois tabourets en bois à belle patine laquée. Deux circulaires et un tripode.
Afrique de l'Ouest
H : 17 cm à 24 cm
200 / 250 €

133
TABOURET
dont le piètement tripode représentées buffles stylisés.
Bois à très ancienne patine d'usage.
Tanzanie.
Hauteur : 26 cm
200 / 300 €

134
FAUTEUIL « CUILLER »
constitué de deux éléments s'emboitant.
Bois lourd à patine d'usage prononcée.
Peuple Senoufo. Côte d'Ivoire.
H : 92 cm, larg : 43 cm
500 / 600 €

135
TABOURET
de forme curule.
Bois à patine d'usage blonde
Peuple Ashanti. Ghana.
Hauteur à l'assise : 24 cm
200 / 300 €

136
SIÈGE OU APPUI DOS
à l'assise courbe en forme d'amande posée sur une colonne carrée à décor géométrique.
Bois à patine d'usage noire.
République démocratique du Congo.
Hauteur à l'assise : 21 cm
150 / 250 €

137
APPUI-NUQUE
en bois courbé.
Belle patine laquée sombre.
Peuple Turkana. Kenya.
H : 14 cm
150 / 200 €



138.



139.

138

CHAISE

de dignitaire à dossier ajouré de motifs géométriques. Décoration de plaque de cuivre circulaire sur l'assise et de nombreux clous de tapissier. Bois à ancienne patine brune. Peuple Ashanti. Ghana. Début XX^{ème} siècle
H : 70 cm
800 / 1 200 €

139

TABOURET

carré aux pieds sculptés de motifs géométriques et de personnages. L'assise est tendue d'une peau. Peuple Tschokwé. Angola. Travail colonial du début du XX^{ème} siècle
H : 45 cm
1 000 / 1 500 €

140

PAIRE DE POTEAUX FUNÉRAIRES

à décor ajouré de croissants, surmontés pour l'un d'un zébu et de deux oiseaux pour l'autre. Polychromie rouge et blanche et bleue pour le second. Bois. (Collages visibles) Madagascar . Première partie du XX^{ème} siècle.
H : 1,32 m

Provenance :
Ancienne collection coloniale française
1 000 / 1 500 €





141.

62

141
FIGURE "BULUL"
représentant un personnage assis les
bras croisés sur les genoux. Bois dur à
patine délavée par les intempéries.
Peuple Igorot. Île de Luzon. Philippines
H : 57 cm

Acquis dans la Galerie Lecomte à Paris
1 000 / 1 200 €



142.

142

VASE RITUEL
représentant deux faces opposées
peintes de pigments blanc, jaune et
rouge.
Peuple Kwoma.
Papouasie Nouvelle Guinée.
H : 36 cm

400 / 500 €



143.

143

PECTORAL « TEMA »
disque de coquillage porté sur la
poitrine et orné d'une représentation
stylisée de l'oiseau frégate en écaille.
Ligatures de fibres.
Iles de Santa Cruz.
Archipel des Salomon.
Début du XX^{ème} siècle.
D : 9 cm

1 000 / 1 500 €



144.

144

MASQUE « UDOK »
en bois peint de motifs sinueux de
couleur rouge, noire et blanche. S'il
a perdu ses appendices latéraux, il
a conservé en revanche ses yeux en
cuivre à patine verte.
Peuple Dayak. Bornéo.
H : 42 cm

Provenance :
Galerie Pierre Robin. Rue Jacques
Callot. Paris. Dans les années 1980
800 / 1 000 €

63



145.

145

PAGAIE

de forme lancéolée décorée sur la pale d'un visage stylisé. Restes de polychromie. Bois dur à patine sombre. Région du Golfe de Papouasie. Papouasie Nouvelle Guinée. Début XX^{ème} siècle Longueur :1,92 m 300 / 400 €



146.

146

FRAGMENT DE LANCE

à décor géométrique et représentation d'un masque miniature. Bois dur à ancienne patine grise croûteuse. Région du fleuve Sepik. Papouasie Nouvelle Guinée. H : 1,17 m 200 / 300 €



147

PALETTE DE DANSE « Kaidiba »

constituée de deux pales incisées de motifs sinueux et ajourés. Une poignée les sépare. Bois à patine délavée Aire Massim. Papouasie Nouvelle Guinée. Longueur :79 cm Provenance : Vente Christie's du 13 décembre 2011 . N° 242. Vente Sotheby's New York du 11 novembre 2004 1 000 / 1 500 €



148

GRAND PROTECTEUR CHAMANIQUE

en position assise, les mains jointes sur la poitrine. La tête ronde a l'expression interrogative. Bois lourd à coloration rituelle blanche de kaolin. Région du Nord ouest Népal. H : 1,34 m Provenance : Éric Chazot dans les années 1995/2000 3 000 / 4 000 €



COLLECTION
DE MONSIEUR N.



149.



150.



151.



152.

149

MASQUE « KANAGA »

à hampe en forme de croix de Lorraine sur un visage rectangulaire au long nez droit. Décor de triangles noirs et blancs et légère coloration bleue. Peuple Dogon. Mali.

H : 81 cm
700 / 800 €

150

MASQUE « N'TOMO »

à cinq cornes parallèles en bois recouvert d'une pâte noire à base de cire d'abeilles. Peuple Bambara. Mali.

H : 40 cm
Provenance :
Galerie Noir d'Ivoire. Paris
800 / 1 000 €

151

MASQUE

allongé à longue arête nasale rectiligne, une crête sagittale en relief la prolonge. Bois à patine délavée par les intempéries.

Peuple Marka. Mali.
H : 50 cm
1 300 / 1 500 €

152

MASQUE DIT « PICOREUR »

représentant un visage barbu aux yeux triangulaires largement ouverts sous un long bec surplombant l'arête nasale. Bois à ancienne patine délavée par les intempéries.

Peuple Dogon. Mali.
H : 37 cm
Provenance :
Galerie Noir d'Ivoire. Paris
Ex collection Wolfgang Lauber.
Architecte spécialiste de l'architecture africaine. A écrit un ouvrage sur les Dogons Ex collection Herman's. Metz
2 000 / 3 000 €

69



153.



154.



156.



157.



155.



155.

153

SERRURE

avec son loquet représentant un lézard stylisé à fin décor géométrique incisé. Bois à patine brune. Peuple Bambara. Mali. H : 51 cm

Provenance :
Galerie Noir d'Ivoire. Paris.
200 / 300 €

154

SERRURE

et son loquet sculptée d'une tête surmontée d'un peigne à quatre dents. Bois dur à patine laquée. Peuple Bambara. Mali. H : 49 cm

300 / 350 €

155

SERRURE

plate avec son loquet à décor de zigzag en relief et d'un couple de personnages assis sur le dessus. Bois dur à patine d'usage brune. Peuple Dogon. Mali. H : 27 cm

200 / 300 €

156

SERRURE

sculptée de deux personnages sur le dessus. Bois dur à patine brune. Peuple Dogon. Mali. H : 29,5 cm

300 / 350 €

157

SERRURE

avec son loquet, de forme quadrangulaire surmontée d'un couple de personnages assis. Bois dur à patine d'usage. Peuple Dogon. Mali. H : 53 cm

Provenance :
Galerie Noir d'Ivoire. Paris
150 / 200 €



158

STATUE MASCULINE

aux bras légèrement décollés du torse.
La tête comme casquée est séparée
verticalement par une arête en relief
qui en se prolongeant fait office
d'arête nasale. Barge triangulaire.
Bois lourd à patine brune.
Manques visibles et anciens des
jambes.
Peuple Dogon. Mali.
H : 63 cm

Provenance :
Galerie Vérité. Paris. Années 1980

1 800 / 2 500 €



159

**IMPORTANTE SCULPTURE
D'ANCÊTRE PRIMORDIAL**

de style archaïque Niomgom à tête
ovoïde sur un long buste aux bras
collés, les mains se rejoignant à hauteur
du sexe.
Bois lourd à patine très ancienne.
Peuple Dogon. Mali.
Style Niomgom.
XV^{ème} / XVI^{ème} siècle
Hauteur : 81 cm

Provenance :
Collection du Docteur Gaston Durville.
Vente Cornette de Saint Cyr du 3 juillet
2007 à l'hôtel Drouot. No 118

5 000 / 7 500 €



160

PAIRE D'ÉPINGLES « EDAN »
utilisées dans le cadre de la société secrète Ogboni, représentant deux tiges en fer sur lesquelles est fondu un couple de personnages agenouillés, portant un chapeau conique et qui sont entourés de projections en forme de spirales.

Bronze à patine médaille.
Peuple Yorouba. Nigéria.
H : 22 cm

400 / 600 €

163.

161

PAIRE D'ÉPINGLES « EDAN »
utilisées dans le cadre de la société secrète Ogboni représentant un couple en buste tenant les attributs de sa fonction religieuse.

Bronze à patine médaille adoucie par l'usage.

Peuple Yorouba. Nigéria.

H : 19 cm

300 / 500 €

162

PAIRE D'ÉPINGLES À DIVINATION « EDAN »
utilisées dans le cadre de la société secrète Ogboni.

Construites autour d'une tige de fer elles arborent chacune une figure masculine et féminine en bronze et d'autres petits personnages stylisés.

Bronze patiné.
Peuple Yorouba. Nigéria.

H : 31 cm chacune

500 / 700 €

163

MASQUE DE TYPE « GELEDE »
au front étiré, et à la coiffure arborant un miroir carré.

Bois à patine laquée brune.

Légers bouchages indigènes au front.
Peuple Yorouba. Nigéria.

Longueur : 50 cm

700 / 800 €

164

BOUCLE DE CEINTURE D'OBA
représentant un mascarón aux yeux largement ouverts, portant une barbe à décor de créatures animales. La coiffe ajourée parsemée de picots.

Bronze patiné.

Royaume du Benin. Nigéria.

XIX^{ème} siècle

H : 20 cm

À rapprocher de celui, quasi identique, de la collection Vérité vendue en juin 2006, No 168.

2 000 / 2 500 €





165.



166.



167.



168

MASQUE FÉMININ DE TYPE « OKUYI »
 au visage peint de blanc de kaolin, les yeux mi-clos, la bouche au sourire énigmatique. Le front et les tempes scarifiées de motifs d'écailles en relief peintes en rouge de padouk. La coiffure constituée de 3 coques rainurées.
 Bois à ancienne patine d'usage et belle oxydation orangée.
 Peuple Punu. Gabon.
 Début XX^{ème} siècle
 H : 32 cm

Provenance :
 Vente Loudmer à l'hôtel Drouot du 27/28 juin 1981. N°86.
 On joint un certificat d'authenticité de Pierre Amrouche

5 000 / 7 000 €

165

STATUE

aux longs bras aplatis écartés du torse. La tête légèrement tournée est encadrée de de longues oreilles tombantes à décor crénelé sur les tranches. La coiffe est constituée d'une coque en relief.
 Bois dur érodé à l'arrière du corps.
 Peuple Mumuye. Nigéria.
 H : 66 cm

1 800 / 2 000 €

166

PAIRE DE JUMEAUX « IBEDJI »

debouts sur une base circulaire, les mains sur les cuisses. Éléante coiffe à multiples pointes dressées teinté de pigments bleus.
 Bois à patine laquée de couleur rouge et subsistance de pigments.
 Peuple Yorouba. Nigéria.
 H : 28 cm

800 / 1 000 €

167

AUTEL « IFRI »

représentant un cavalier sur sa monture fantastique. L'homme portant un chapeau rond est surdimensionné par rapport à la monture, sorte de quadrupède à la gueule ouverte. L'état général est solide sauf que la sculpture en bois est entièrement érodée par l'usage votif et les intempéries.
 (Manques visibles)
 Peuple Urhobo. Nigéria.
 H : 67 cm

1 000 / 1 200 €



169
MASQUE HEAUME « SOWEI »
 représentant une femme au cou adipeux et au haut front à coiffure élégante au sein de laquelle se niche un personnage féminin (manque la tête).
 Parure de crins d'origine.
 Bois à patine laquée noire.
 Peuple Mende. Sierra Leone.
 H : 40 cm
 1 000 / 1 500 €



170.



172.

170
MASQUE HEAUME « SOWEI »
 représentant une femme au cou adipeux et au front incrusté d'un miroir circulaire. La coiffe constituée de nattes révèle quatre petites têtes encadrant une tête plus importante au sommet.
 Bois à ancienne patine laquée noire.
 Peuple Mende. Sierra Leone.
 H : 38 cm
 700 / 800 €



171.



173.

171
MASQUE HEAUME « SOWEI »
 représentant une femme au cou annelé, le visage s'inscrit dans un losange peint de pigments blancs. De part et d'autre de la coiffe se détachent deux personnages debout.
 Bois à ancienne patine brune.
 Peuple Mende. Sierra Leone.
 H : 35 cm
 Provenance :
 Collection Vérité.
 Vente à l'hôtel Drouot de la Collection Pierre et Claude Vérité, 17 juin 2006. N° 140
 800 / 1 200 €

172
MASQUE HEAUME « SOWEI »
 représentant une femme au cou adipeux et au haut front à coiffure en forme de couronne. Incrustation de cauris sur le front.
 Bois à patine laquée noire.
 Peuple Mende. Sierra Leone.
 H : 40 cm
 800 / 1 000 €

173
MASQUE HEAUME « SOWEI »
 représentant une femme au cou adipeux et au haut front à lourde coiffure nattée.
 Bois à patine laquée noire.
 Peuple Mende. Sierra Leone.
 H : 41 cm
 600 / 800 €



80 **174**
MASQUE « PASSEPORT »
 au front bombé sur un petit nez droit.
 La bouche fermée est incrustée d'un
 élément de métal blanc.
 Bois à patine noire.
 Peuple Dan. Liberia.
 H : 15 cm
 300 / 400 €

175
MASQUETTE
 représentant un visage féminin.
 Bois à patine sacrificielle.
 Peuple Dan. Côte d'Ivoire.
 H : 12 cm
 400 / 500 €

176
MASQUETTE
 représentant un visage féminin aux
 yeux aigus.
 Bois à patine brune.
 Peuple Dan. Côte d'Ivoire.
 H : 18 cm
 200 / 300 €

177
MASQUE DIMINUTIF DIT «
PASSEPORT »
 en bois à patine miel.
 Peuple Dan. Côte d'Ivoire.
 H : 8,5 cm
 300 / 400 €



178
MASQUE HEAUME
DE TYPE « NGONTANG »
 à quatre faces en cœur de couleur
 blanche, réparties symétriquement.
 Autour de ces mascarons on
 trouve un univers décoré de motifs
 géométriques rehaussés de kaolin
 blanc. Au sommet sont projetées deux
 petites têtes dos à dos qui complètent
 l'ensemble.
 Bois léger fortement piqué par les
 insectes et ancienne et belle patine
 d'usage.
 Peuple Fang. Gabon.
 Début XX^{ème} siècle
 H : 37 cm
 2 000 / 3 000 €



179.



180.

179

MASQUE FÉMININ

en amande aux yeux aigus soulignés de blanc. Une scarification sépare le front verticalement.

Bois dur à taille interne vigoureuse et à ancienne patine noire laquée.

Peuple Dan. Côte d'Ivoire.

H : 22 cm

Provenance :
Vente Christie's du 15 juin 2002. N°157

2 500 / 3 500 €

180

MASQUE FÉMININ

aux yeux ronds cerclés de métal serti par de la résine. Le nez ourlé et la bouche délicate lui confèrent une belle douceur.

Bois à patine laquée noire.

Peuple Dan. Côte d'Ivoire.

H : 24 cm

1 800 / 2 000 €

181

MASQUE « NGONTANG » HEAUME

décoré entièrement de motifs géométriques blanchis au kaolin, d'où émergent en relief quatre masques à visage en cœur et aux yeux mi-clos.

Le sommet du casque est de forme pagode.

Bois à ancienne patine brune.

Peuple Fang. Gabon.

Fin XIX^{ème} siècle - début XX^{ème} siècle

H : 40 cm

Provenance :
Ancienne collection de Monsieur Roland de Montaigu.

4 000 / 6 000 €





182

RARE CIMIER DE DANSE

figurant une paire de cornes se rejoignant en un cercle parfait. À leur base sont sculptés deux masques miniatures en relief. Le cône de bois est cousu sur la partie en fibres tressées destinée à la tête du danseur. Bois à patine laquée noire. Peuple Dan. Côte d'Ivoire. H : 46 cm

1 200 / 1 500 €



183

MASQUE FÉMININ

en forme d'amande aux traits doux. Le front haut surplombe un regard mi-clos, le nez délicatement ourlé et la bouche sensuelle. Nombreux trous de fixation de parure sur les cotés. Belle taille interne vigoureuse et trace d'une ancienne étiquette de collection.

Bois dur à belle patine laquée noire. Peuple Dan. Côte d'Ivoire. Hauteur : 25 cm

3 500 / 4 000 €



184

86 CUILLER CÉRÉMONIELLE

dont le manche et la poignée représentent un corps et des jambes de jeune femme. Le cuilleron à la place de la tête donne à l'ensemble un tour surréaliste. Deux anneaux de métal aux chevilles.

Bois à patine noire brillante.

Peuple Dan. Côte d'Ivoire.

H : 43 cm

2 000 / 2 500 €



185

FIGURE DE RELIQUAIRE

au visage ovale concave séparé par une croix de laiton plaqué et de quatre compartiments soigneusement recouverts de fils de cuivre aplatis et plaqués parallèlement. Coiffe plaquée de laiton décoré en forme de croissant. Les yeux mi-clos en relief laissent apparaître une pupille sertie. Le cou est entouré d'une bague de laiton à décor de losanges. Au dos est sculpté un motif lancéolé en fort relief.

Bois à très ancienne patine d'usage laquée ou érodée selon l'endroit.

Peuple Kota. Gabon.

Fin XIX^{ème} siècle - début XX^{ème} siècle

H : 42 cm

8 000 / 10 000 €



186

ETRIER DE POULIE

de métier à tisser surmonté d'une tête de femme à délicate coiffure nattée. Bois dur à profonde patine laquée noire. Peuple Baoule. Côte d'Ivoire. H : 20 cm

400 / 600 €

187

ETRIER DE POULIE

de métier à tisser de forme carré surmontée d'une tête humaine, dont on perçoit les oreilles, portant un masque d'antilope. (manque ancien aux cornes) Bois à patine brune. Peuple Yaouré. Côte d'Ivoire. H : 15,5 cm

500 / 600 €

188

ETRIER DE POULIE

de métier à tisser sculpté de deux têtes janus sur un long cou scarifié. Bois dur à patine laquée brune. Peuple Baoule. Côte d'Ivoire. Hauteur : 22 cm

Provenance :
Ancienne collection Simon Escarré. Cannes. Vente Cornette de Saint Cyr du 3 juillet 2007 à l'hôtel Drouot. N° 1

300 / 400 €

189

ETRIER DE POULIE

de métier à tisser sculpté d'une tête de femme admirablement coiffée. Bois à patine brune brillante. Peuple Baoule. Côte d'Ivoire. H : 22 cm

Provenance :
Ancienne collection Simon Escarré. Cannes. Vente Cornette de Saint Cyr du 3 juillet 2007 à l'hôtel Drouot. N° 28

300 / 400 €

190

RARE ET ANCIENNE FIGURE DE RELIQUAIRE

au visage en forme d'ogive concave prolongé par un chignon cerclé d'un fil de laiton aplati et torsadé. La face agencée verticalement autour d'une feuille de cuivre à partir de laquelle rayonne un placage de lamelles parallèles se rejoignant à l'arrière autour d'une colonne vertébrale en relief. Une lame de fer incluse à angle droit sépare deux petits yeux ronds en métal situés dans le bas de la face. Le cou est aussi recouvert d'une torsade de laiton aplati. Sur le piétement apparaît une belle patine d'usage noire ainsi qu'une taille franche et nerveuse.

Peuple Kota-Mahongwe. Gabon. Fin XIX^{ème} - début XX^{ème} siècle

H : 62 cm

10 000 / 15 000 €





191.

90 **191**

STATUE FÉMININE

les bras collés au corps debout sur un socle circulaire. La tête est longue et coiffée d'une coque incisée de lignes parallèles.

Bois dur à patine laquée noire.
Peuple Baoule. Côte d'Ivoire.
H : 38,5 cm

Provenance :
Galerie Noir d'Ivoire. Paris

1 500 / 1 800 €



192.

192

FIGURE FÉMININE

debout les mains posées sur l'abdomen. De nombreuses scarifications ornent différentes parties du corps.

Bois à patine laquée noire.
Importants manques visibles aux jambes dus à l'ancienneté.
Peuple Baoulé. Côte d'Ivoire.
H : 44cm

Provenance :
Galerie Noir d'Ivoire. Paris

800 / 1 200 €

193

RARE REPRÉSENTATION D'UN COUPLE DEBOUT

la femme portant son enfant sur le bas du dos, l'homme les mains sur l'abdomen. Toutes deux sont coiffées d'un couvre-chef. Entièrement plaquées de feuilles d'or, on perçoit la finesse de la décoration sous-jacente sur le bois.

Peuple Baoule. Côte d'Ivoire.
H : 23,5 cm pour la femme et 24,5 cm pour l'homme

1 800 / 2 500 €



193.

194

COUPLE

assis sur une sorte de tabouret, les mains sur les hanches.

Bronze à patine brun-vert.
Peuple Senoufo. Côte d'Ivoire.
H : 10 cm

200 / 300 €



194.

91



195.

195

MASQUE DE FEMME
au large front surmonté d'une
représentation d'oiseau à crête et au
long bec teint en rouge.
Bois à patine noire.
Peuple Gouro. Côte d'Ivoire.
H : 44 cm
1 500 / 2 000 €



196.

196

MASQUE ANIMALIER
DE TYPE « ZAMBLÉ »
la bouche fine est entrouverte et de
petites cornes suivent la courbe du
masque.
Bois à patine brune.
Peuple Gouro. Côte d'Ivoire.
Longueur : 31 cm
1 000 / 1 500 €



197.

197

MASQUE DE TYPE « KPELIÉ »
au visage en cœur entouré de
protubérances et d'ailettes décorées
de motifs géométriques. Sur le
sommet du crâne entre deux cornes
apparaît l'emplacement fort patiné
d'un personnage manquant.
Bois dur à belle patine noire laquée.
Polychromie rouge et bleue.
Peuple Senoufo. Côte d'Ivoire.
H : 23 cm
1 800 / 2 000 €



198.

198

MASQUE DE TYPE « KPELIÉ »
au visage encadré d'ailettes et de
projections (deux manquent de
part et d'autre des ailes du nez). Un
personnage féminin est assis sur le
sommet du front.
Bois à patine noire.
Peuple Senoufo. Côte d'Ivoire.
H : 34,5 cm
1 500 / 2 000 €



199.

199

FIGURE FÉMININE

debout sur un socle circulaire. Nombreuses et fines scarifications réparties sur les côtes, le cou et le visage. Elle porte une coiffure constituée de boules juxtaposées. Bois dur à patine laquée brune. Peuple Baoule. Côte d'Ivoire. H : 40 cm

Provenance :
Galerie Noir d'Ivoire. Paris
1 500 / 1 800 €



199.



200.

200

STATUE D'UN HOMME

debout sur un piédestal rond, les mains plaquées autour de l'ombilic. Le visage au front haut il porte une fine barbe et une coiffe élaborée. Bois à ancienne et belle patine brune. Peuple Baoule. Côte d'Ivoire. H : 39 cm

2 500 / 3 000 €



201

MASQUE FÉMININ

au long visage émergeant d'une collerette de portage plus massive. Un long nez pointu, les yeux mi-clos, un haut front scarifié ainsi qu'une coiffure stylisée apportent à l'objet une belle distinction. Elle porte sur la tête une coupe cérémonielle. Polychromie noire et rouge. Peuple Gouro. Côte d'Ivoire. H : 29 cm

2 000 / 3 000 €



202.

202

**MASQUE FÉMININ
DE TYPE « M'POW »**

aux yeux en grain de café. Beau décor scarifié sur le front et le long de l'arête nasale. Deux anneaux de métal pendent aux oreilles. Il a conservé sa coiffe de fibres tressées en forme de turban.

Bois dur à patine ancienne rouge.

Peuple Tschokwé. Angola.

H : 24 cm

2 000 / 3 000 €



203.

203

MASQUE HEAUME JANUS

représentant une chouette ou un hibou. Les grands yeux concaves sont sculptés chacun d'une importante croix verticale en relief. Petites oreilles en relief.

Bois dur à ancienne patine d'usage.

Polychromie à base de pigments blancs et rouges.

Peuple Bembe. République démocratique du Congo.

H : 42 cm

Provenance :

Collection Hy Zargt . Vente Bergé du 5 juin 2008

2 500 / 3 500 €



204

**ANCIEN MASQUE
CIRCULAIRE « TSAYE »**

séparé en son milieu par un fort ressaut horizontal auquel est sculpté le nez . Décor en léger relief de carrés et de quadrilobe. Pourtour percé de nombreux trous de fixation de parure. Bois semi-dur à polychromie rouge et blanche et à ancienne patine d'usage (Subsistance d'une ancienne étiquette de collection au dos du masque) Peuple Teké. Congo Brazzaville. Diamètre : 30 cm

Emblématiques des arts africains rares sont les masques Teke portant des traces indubitables d'ancienneté comme c'est le cas ici.

5 000 / 6 000 €



205.



206.



207.



208.

205

PAIRE DE PIQUETS « BOCCIO »
représentant un couple très schématique en bois à patine sacrificielle sur le sommet et érodée à la base.
Peuple Fon. République du Bénin.
H : 75 cm chacun

Provenance :
Galerie Noir d'Ivoire. Paris
600 / 800 €

206

POTEAU GARDIEN DE VILLAGE
représentant un personnage debout sur un piquet. Légèrement torsadé et regardant vers le ciel la pièce dans sa rusticité ne manque pas de sensibilité.
Bois à patine d'érosion.
Peuple Fon. République du Bénin.
H : 53 cm

800 / 1 000 €

207

CURIEUSE STATUETTE
conçue avec une seule jambe, un seul bras et dont la face est percée d'un gros œil unique.
Bois léger à restant de polychromie blanchâtre.
Peuple Adan. Ghana.
H : 27,5 cm

200 / 300 €

208

STATUE MASCULINE DEBOUT
les bras collés au corps, la tête coiffée d'une crête. Bois dur à patine sacrificielle grise croûteuse. Manques visibles dus à l'ancienneté de la pièce.
Peuple Lobi. Burkina Faso.
H : 61 cm

Provenance :
Galerie Noir d'Ivoire. Paris
1 500 / 2 000 €



209.



210.



211.



212.

209
PORTE DE MAISON
à compartiments rectangulaires bardés de ferrures.
Bois lourd à patine brune.
Peuple Berbère. Atlas marocain.
H : 96 cm

200 / 300 €

210
PORTE DE CASE
avec sa serrure à décor rayonnant en relief représentant une vision de l'univers par les Senoufo et sur la partie supérieure deux calaos autour d'une tortue.

Bois dur à patine brune.
Peuple Senoufo. Côte d'Ivoire.
H : 1,22 m

1 200 / 1 500 €

211
TABOURET
de forme curule porté par cinq colonnes dont une centrale de forme ronde et évidée par ds orifices rectangulaires.

Bois à patine blonde.
Peuple Ashanti. Ghana.
Hauteur à l'assise : 15 cm

200 / 250 €

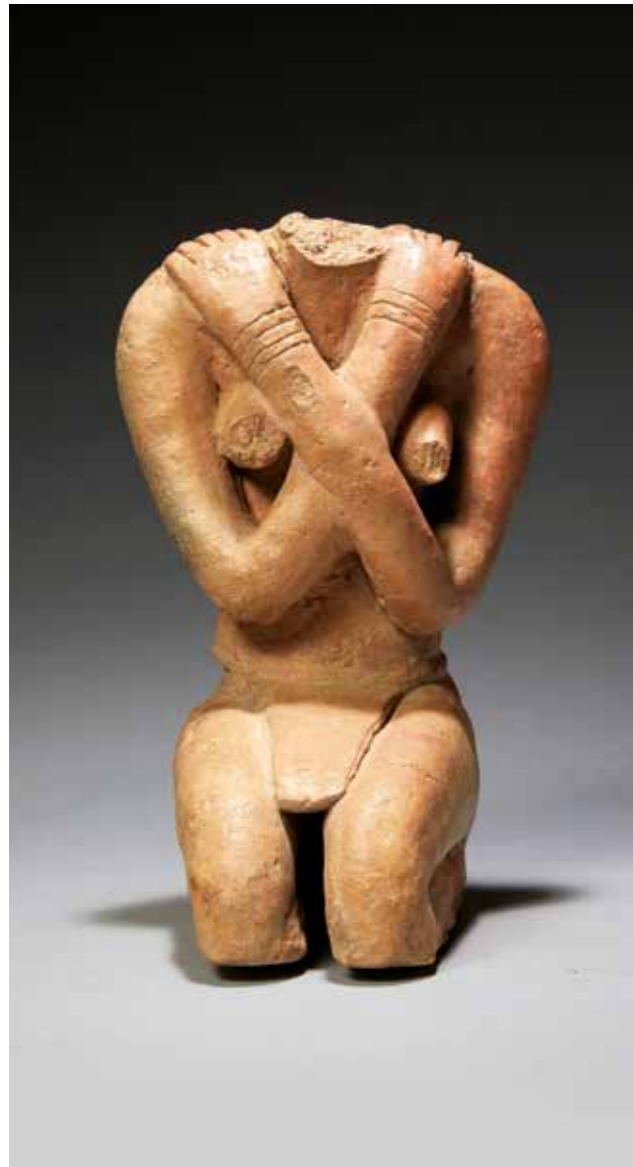
212
COFFRE
sur quatre pieds s'ouvrant par le dessus. Les panneaux latéraux sont décorés de motifs géométriques et de cercles incisés et peints de couleurs jaune, rouge et noire.

Peuple Berbère. Atlas marocain.
H : 57 cm. Longueur : 93 cm

300 / 400 €

LA COLLECTION DE TERRES AFRICAINES A ÉTÉ CONSTITUÉE DANS LES ANNÉES 1990 , ESSENTIELLEMENT AUPRÈS DE LA GALERIE NOIR D'IVOIRE À PARIS. ELLES ONT TOUTES LEUR CERTIFICAT DE DATATION PAR THERMOLUMINESCENCE DATANT DU DÉBUT DES ANNÉES 2000, SAUF INDICATION DU CONTRAIRE.





213.

213

STATUE ACÉPHALE

d'une femme agenouillée croisant les bras et se tenant les épaules. Fine terre rosée à engobe lisse. Civilisation Djenné. Mali. H : 22 cm

(Manque la datation au C14)

2 500 / 3 000 €



214.

214

CORPS

un genou en terre, agenouillé sur un volume sphérique. Il porte d'importants colliers et ceintures, ainsi que des bracelets de cheville. Culture Nok. Nigéria.

500 avant JC - 500 après JC

H : 58 cm

1 800 / 2 500 €



215

STATUE D'HOMME

assis les bras croisés sur les genoux. Il porte une longue barbe touchant ses mains.

Terre granuleuse orangée.

Civilisation Sokoto. Nigéria.

500 avant JC - 500 après JC

H : 40 cm

2 000 / 3 000 €



216

LONGUE STATUE « COLONNE »

représentant un homme barbu debout sur un socle, les bras pliés tenant des attributs au niveau du collier. Haut front dégagé coiffé sur l'arrière d'un double chignon.

Terre orangée granuleuse.
Civilisation Nok. Nigéria.
500 avant JC -500 après JC
H : 83,5 cm

2 500 / 3 500 €



217

**PERSONNAGE
« COLONNE » FÉMININ**

les bras pliés soutenant de lourds colliers. Un orifice ventral au dessus de la ceinture.

Terre orangée granuleuse.
Civilisation Nok. Nigéria.
500 avant JC -500 après JC
H : 55 cm

2 000 / 3 000 €



218.

218

TÊTE D'HOMME

à barbiche et fine moustache coiffé de deux cornes. Fines dents apparentes. Terre orangée granuleuse. Culture Nok. Nigéria. 500 avant JC - 500 après JC H : 27 cm

1 300 / 1 800 €



219.

219

TÊTE DE FORME ALLONGÉE

aux yeux largement étirés coiffée d'un bonnet. Terre orangée granuleuse. Civilisation Nok. Nigéria. 500 avant JC -500 après JC H : 30 cm

1 300 / 1 500 €



220.

220

TÊTE DE FEMME

aux grands yeux étirés coiffée d'un bonnet. Terre granuleuse de couleur rosée. Civilisation Nok. Nigéria. 500 avant JC -500 après JC H : 18 cm

(Manque la datation au C14)

700 / 800 €



221

BUSTE D'HOMME

aux bras croisés et à la tête reposant sur les coudes. Il porte de gros colliers et de longs bracelets aux poignets. Manque toute la partie basse. Terre orangée granuleuse. Civilisation Nok. Nigéria. 500 avant JC -500 après JC H : 33 cm

2 000 / 3 000 €



222.

222

BUSTE DE FEMME

aux bras pliés, la poitrine apparente porte de lourds colliers. La coiffe enserrée par un bandeau est faite de boules au sommet du crâne et de deux couettes latérales.

Terre orangée granuleuse.
Civilisation Nok. Nigéria.
500 avant JC -500 après JC
H : 34 cm

1 800 / 2 500 €



223.

223

TÊTE FÉMININE

à délicate coiffure de nattes enroulées au dessus des oreilles.

Terre orangée granuleuse.
Civilisation Nok. Nigéria.
500 avant JC -500 après JC
H : 21 cm

1 300 / 1 500 €



224.

224

TÊTE DE FEMME

aux lèvres bien dessinées et à la coiffe constituée de chignons en forme de boules. Terre orangée granuleuse.

Culture Nok. Nigéria.
500 avant JC - 500 après JC
H : 22 cm

1 500 / 2 000 €



225.

225

BUSTE DE FEMME

coiffée de boules et portant de lourds colliers. Terre granuleuse orangée. Manque la partie sous le nombril.

Culture Nok. Nigéria.
500 avant JC - 500 après JC
H : 50,5 cm

1 500 / 2 000 €

AUCTIONART

rémy le fur & associés

TABLEAUX MODERNES & CONTEMPORAINS

Georges BRAQUE (1882-1963)
Corbeille d'anémones, pichet et tasse, 1925
Huile sur toile signée et datée, 37 x 73 cm



MERCREDI 05 DÉCEMBRE 2018
HÔTEL DROUOT - SALLE 5

Contact : Marie-Hélène Corre
Tél. + 33 (0) 1 40 06 06 08
mh.corre@auctionartparis.com

CATALOGUE VISIBLE SUR WWW.AUCTIONARTPARIS.COM

AUCTIONART 9, rue de Duras - 75008 Paris | tél. : +33 (0)1 40 06 06 08 | fax : +33 (0)1 42 66 14 92 - SVV agrément n° 2008-650 - Rémy Le Fur, Théo Lavignon & Grégoire Veyrès commissaires-priseurs habilités

ENCHÉRISSEZ EN DIRECT SUR **DROUOT**
DIGITAL
LIVE