

MILLON

**ARTS PREMIERS - REGARDS CROISES DE
TROIS COLLECTIONNEURS EUROPEENS**

Collection Roland Hartmann, Allemagne

Collection Emmanuel Pierrat, Paris

Collection du Musée de Saint Cyprien

Mardi 21 mai 2019





1

Ensemble de deux plateaux circulaires de divination, chacun d'eux agrémenté d'un riche décor présentant de nombreux animaux totems et des symboles divers.
Bois. Ancienne patine d'usage miel et brune. Traces de colorants naturels.
Yoruba, Nigéria. Fin XIXème - Début XXème.
D. 32 et 34,5 cm.

Provenance : Collection Roland Hartmann, Allemagne

400/600



2

Ensemble de trois plateaux circulaires de divination, l'un d'eux avec restauration indigène.
Bois. Ancienne patine d'usage brune et miel. Traces de colorants naturels.
Yoruba, Nigéria. Fin XIXème - Début XXème.
D. 32 ; 34 ; 34 cm.

Provenance : Collection Roland Hartmann, Allemagne

250/350



3

Ensemble de trois plateaux circulaires de divination présentant ses silures, des entrelacs, des poissons-capitaine et caméléons.
Bois. Ancienne patine d'usage miel et brune. Traces de colorants naturels.
Yoruba, Nigéria. XIXème pour d'eux d'entre-eux, fin XIXème - début XXème pour celui à motifs de deux entrelacs.
D. 29 cm ; 31,5 cm ; 30 cm.

Provenance : Collection Roland Hartmann, Allemagne

400/700



4

Ensemble de deux plateaux circulaires de divination présentant des animaux stylisés et têtes du dieu de la divination.
Bois. Ancienne patine d'usage miel et brune. Traces de colorants naturels.
Yoruba, Nigéria. Fin XIXème - Début XXème.
D. 40,5 ; 40,5 cm.

Provenance : Collection Roland Hartmann, Allemagne

250/350



5

Ensemble de trois plateaux circulaires de divination à décors anthropomorphes et zoomorphes agrémentés de symboles géométriques divers.

Bois. Ancienne patine d'usage brune et miel. Traces de colorants naturels.

Yoruba, Nigéria. Fin XIXème - Début XXème.

D. 37 ; 38 ; 37 cm.

Provenance : Collection Roland Hartmann, Allemagne

350/450



6

Ensemble de trois plateaux circulaires de divination à décors de têtes et de symboles divers.

Bois. Ancienne patine d'usage miel et brune. Traces de colorants naturels. Un cassé collé.

Yoruba, Nigéria. Fin XIXème - Début XXème.

D. 31,5 ; 33 ; 33 cm.

Provenance : Collection Roland Hartmann, Allemagne

250/350



7

Ensemble de deux plateaux circulaires de divination ornés d'animaux divers sculptés en relief et visages.

Bois. Ancienne patine d'usage brune et miel. Traces de colorants naturels.

Yoruba, Nigéria. Première moitié du XXème siècle.

Diamètres : 39 et 42 cm

Provenance : Collection Roland Hartmann, Allemagne

300/450



8

Ensemble de trois plateaux circulaires de divination.

Bois. Ancienne patine d'usage miel et brune. Traces de colorants naturels.

Yoruba, Nigéria. Début XXème siècle.

D. 31 ; 33 ; 35 cm.

Provenance : Collection Roland Hartmann, Allemagne

250/350



9

Ensemble de trois plateaux circulaires de divination, chacun d'eux présentant le visage du dieu des devins.

Bois dur. Ancienne patine d'usage brune et miel. Traces de colorants naturels.

Yoruba, Nigéria. Fin XIXème - Début XXème.

D. 27 ; 29 ; 29,5 cm.

Provenance : Collection Roland Hartmann, Allemagne

200/300



10

Plateau de divination circulaire orné, de tortues, poissons-chat, couples enlacés et divers animaux et personnages.

Bois. Ancienne patine d'usage brune. Traces de colorants naturels.

Yoruba, Nigéria. Début XXème.

D. 44,5 cm.

Provenance : Collection Roland Hartmann, Allemagne

350/450



11

Ensemble de trois plateaux circulaires de divination.

Bois. Ancienne patine d'usage brune et miel. Traces de colorants naturels.

Yoruba, Nigéria. Fin XIXème - Début XXème.

D. 30 ; 31,5 ; 31 cm.

Provenance : Collection Roland Hartmann, Allemagne

250/350



12

Ensemble de trois plateaux circulaires de divination présentant des symboles, visages et animaux divers.

Bois. Ancienne patine d'usage brune et miel. Traces de colorants.

Yoruba, Nigéria. Fin XIXème - Début XXème.

D. 26 cm ; 29,5 cm ; 28,5 cm.

Provenance : Collection Roland Hartmann, Allemagne

200/300



13

Ensemble de quatre plateaux de divination ornés d'animaux, de tresse, motifs géométriques et têtes.

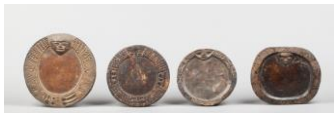
Bois. Ancienne patine d'usage miel et brune. Traces de colorants naturels localisées.

Yoruba, Nigéria. Première moitié du XXème siècle.

28 x 40 ; 40 x 34 ; 35,5 x 28 ; 20,5 cm.

Provenance : Collection Roland Hartmann, Allemagne

250/350



14

Ensemble de quatre petits plateaux de formes circulaires et ovales de divination. Bois. Ancienne patine d'usage brune et miel. Traces de colorants naturels. Yoruba, Nigéria. Fin XIXème - Début XXème.

Provenance : Collection Roland Hartmann, Allemagne

250/350



15

Ensemble de deux plateaux rectangulaires de divination à parois incurvées. Bois. Ancienne patine d'usage brune et miel. Traces de colorants naturels. Yoruba, Nigéria. Première moitié du XXème siècle. 25,5 x 40 cm et 42 x 26 cm.

Provenance : Collection Roland Hartmann, Allemagne

150/250



16

Ensemble de trois plateaux rectangulaires de divination, l'un d'eux agrémenté de quatre crocodiles se mordant symboliquement la queue. Bois. Ancienne patine d'usage miel et brune. Traces de colorants naturels. Yoruba, Nigéria. Fin XIXème - Début XXème. 36 x 27 cm ; 35 x 32,5 cm ; 31,5 x 26 cm.

Provenance : Collection Roland Hartmann, Allemagne

500/800



17

Plateau de divination rectangulaire orné de têtes grimaçantes et avenantes ainsi que de symboles divers. Bois dur. Ancienne patine d'usage miel et brune. Traces de colorants naturels localisées. Quelques microfissures. Yoruba, Nigéria. XIXème siècle. 34 x 22 cm.

Provenance : Collection Roland Hartmann, Allemagne

200/300



18

Ensemble de deux plateaux rectangulaires de divination, l'un d'eux aménagé de deux réceptacles. Bois à patine brune et naturelle, marques d'usage, traces de colorant blanc. Yoruba, Nigéria. Première moitié du XXème et deuxième moitié XXème. 39 x 31 cm ; 52 x 21 cm.

Provenance : Collection Roland Hartmann, Allemagne

150/250



19

Intéressant plateau de divination en forme de blason. Il est sculpté d'une frise en ronde-bosse présentant deux visages affrontés, un couple enlacé, des serpents, un chef sur son cheval et différents animaux.

Bois. Ancienne patine d'usage miel et brune croûteuse par endroits. Traces de colorants naturels localisées.

Yoruba, Nigéria. XIXème siècle.

31 x 38,5 cm.

Provenance : Collection Roland Hartmann, Allemagne

400/700



20

Plateau de divination agrémenté d'entrelacs, d'un papillon et d'une tête sculptée en relief ainsi que plusieurs cartouches à motifs divers.

Bois. Ancienne patine d'usage miel et brune. Restes de colorants localisés.

Yoruba, Nigéria. Fin XIXème - Début XXème.

32 x 45 cm.

Provenance : Collection Roland Hartmann, Allemagne

350/450



21

Plateau de divination circulaire orné, d'un couple enlacé, d'une divinité, d'oiseaux tenant un serpent dans leur bec, de motifs tressés et symboles divers.

Bois. Ancienne patine d'usage miel et brune. Traces de colorants naturels.

Yoruba, Nigéria. Fin XIXème - Début XXème.

D. 40 cm.

Provenance : Collection Roland Hartmann, Allemagne

300/500



22

Plateau de divination en forme de blason présentant deux chasseurs, devins, prêtresse et divinités.

Bois dur, ancienne patine d'usage rousse et brune. Restes de pigments naturels.

Yoruba, Nigéria. Début XXème.

32,5 x 36 cm.

Provenance : Collection Roland Hartmann, Allemagne

250/350



23

Grand et important plateau de divination présentant un décor réalisé avec maîtrise évoquant deux têtes affrontées du dieu de la divination, un masque, une divinité et des animaux totems de la savane.

Bois. Ancienne patine d'usage brune et miel. Traces de colorants naturels.
Yoruba, Nigéria. XIXème siècle.

Provenance : Collection Roland Hartmann, Allemagne

700/900



24

Plateau de divination circulaire présentant le dieu Eshu de profil, chefs coutumiers et animaux de la brousse.

Bois. Ancienne patine d'usage brune et miel. Traces de colorants naturels.
Yoruba, Nigéria. XIXème siècle.

D. 34 cm.

Provenance : Collection Roland Hartmann, Allemagne

300/500



25

Plateau de divination quadripode présentant un visage et des symboles divers.

Bois. Ancienne patine d'usage miel et brune. Traces de colorants naturels.
Yoruba, Nigéria. Début XXème.

D. 38 cm.

Provenance : Collection Roland Hartmann, Allemagne

150/250



26

Plateau de divination sur piédestal circulaire présentant une frise sculptée de personnages divers, animaux et symboles.

Bois. Ancienne patine d'usage miel et brune. Traces de colorants naturels.
Yoruba, Nigéria. Fin XIXème - Début XXème.

D. 46 cm.

Provenance : Collection Roland Hartmann, Allemagne

500/800



27

Plateau de divination circulaire présentant un visage de divinité aux grands yeux ouverts en signe de clairvoyance et deux échassiers plantant leur bec sur le dos d'un crocodile replié sur lui-même et différents symboles.

Bois. Ancienne patine d'usage brune. Restes de colorants naturels.
Yoruba, Nigéria. Fin XIXème - Début XXème.

D. 38 cm.

Provenance : Collection Roland Hartmann, Allemagne

250/350



28

Ensemble de deux plateaux de divination circulaires. Ils sont agrémentés d'une frise à riche décor iconographique.

Bois. Ancienne patine d'usage brune épaisse par endroits. Traces de colorants naturels.

Yoruba, Nigéria. Fin XIXème - Début XXème.

D. 32 et 34 cm.

Provenance : Collection Roland Hartmann, Allemagne

400/600



29

Plateau de divination circulaire présentant deux couples enlacés et motifs symboliques divers.

Bois. Ancienne patine d'usage miel. Traces de pigments naturels.

Yoruba, Nigéria. Fin XIXème - Début XXème siècle.

Diam. 38 cm.

Provenance : Collection Roland Hartmann, Allemagne

250/350



30

Plateau de divination agrémenté d'une large frise circulaire présentant divers animaux de la brousse et différents symboles.

Bois. Ancienne patine d'usage brune et restes de colorants localisés.

Yoruba, Nigéria. Fin XIXème - Début XXème.

D. 48,5 cm.

Provenance : Collection Roland Hartmann, Allemagne

300/500



31

Plateau de divination circulaire sculpté de deux têtes en relief, deux oiseaux en plein vol, entrelacs et motifs symboliques géométrisés.

Bois. Ancienne patine d'usage miel et brune. Traces de colorants.

Yoruba, Nigéria. Fin XIXème - Début XXème.

D. 44 cm.

Provenance : Collection Roland Hartmann, Allemagne

250/350



32

Deux plateaux de divination circulaires à décor de deux têtes jumelles, motifs tressés, animaux et symboles divers.

Bois, ancienne patine d'usage miel et brune. Traces de polychromie pour l'un d'eux. Yoruba, Nigéria. Fin XIXème - Début XXème siècle.

32 x 33,5 cm.

Provenance : Collection Roland Hartmann, Allemagne

200/300



33

Plateau de divination circulaire présentant une femme avec son pillon, quatre sirènes, une tortue et deux masques.

Bois. Ancienne patine d'usage miel brillante par endroits. Traces de colorants naturels.

Yoruba, Nigéria. Début XXème.

36 x 34 cm.

Provenance : Collection Roland Hartmann, Allemagne

200/300



34

Plateau de divination rectangulaire, sur pied circulaire.

Bois. Ancienne patine brune. Marques d'usage.

Yoruba, Nigéria. Début XXème siècle.

36 x 39 cm.

Provenance : Collection Roland Hartmann, Allemagne

200/300



35

Plateau de divination circulaire sculpté d'une frise circulaire de personnages, animaux et symboles divers.

Bois. Anciennes marques d'usage. Patine crouteuse par endroits.

Yoruba, Nigéria. Première moitié du XXème siècle.

D. 31,5 cm.

Provenance : Collection Roland Hartmann, Allemagne

150/250



36

Ensemble de deux plateaux de divination circulaires.
- L'un présente volatile, antilope, scorpion et bernard-hermite*.
Bois dur, ancienne patine d'usage brune et rousse brillante.
XIX^{ème} siècle.
- L'autre présente silures, oiseaux, animaux et étoiles.
Bois. Ancienne patine d'usage brune.
Début XX^{ème} siècle.

Yoruba, Nigéria.
23 et 32 cm.

Provenance : Collection Roland Hartmann, Allemagne

200/300



37

Plateau de divination sculpté d'une large frise circulaire au quatre visage et deux crocodiles.
Bois. Ancienne patine d'usage brune avec traces de colorants naturels localisées.
Yoruba, Nigéria. Fin XIX^{ème} - Début XX^{ème}.
D. 47 cm.

Provenance : Collection Roland Hartmann, Allemagne

250/350



38

Plateau de divination circulaire agrémenté d'un riche décor sculpté en ronde-bosse présentant des personnages vaquant à leurs occupations : chasseur avec fusil, couple enlacé, chef coutumier avec pipe, deux personnages avec instruments cérémoniels et divers.
Bois. Ancienne patine d'usage brune. Traces de colorants.
Yoruba, Nigéria. Début XX^{ème}.
D. 45,5 cm.

Provenance : Collection Roland Hartmann, Allemagne

500/800



39

Grand plateau de divination circulaire présentant une multitude d'oiseaux en plein vol, leur bec planté sur un tork. La partie haute est également ornée de deux scolopandres et d'un visage évoquant le dieu associé à la divination, les yeux grand ouverts, en signe de clairvoyance.
Bois. Ancienne patine d'usage brune et miel. Traces de colorants naturels.
Yoruba, Nigéria. Fin XIX^{ème} - Début XX^{ème}.
D. 53,5 cm.

Provenance : Collection Roland Hartmann, Allemagne

500/700



40

Grand plateau de divination circulaire agrémenté d'une frise sculptée d'animaux divers et de motifs symboliques.

Bois. Ancienne patine d'usage brune et miel. Traces de colorants naturels.

Consolidation de deux microfissures sur l'arrière.

Yoruba, Nigéria. Début XXème.

D. 50 cm.

Provenance : Collection Roland Hartmann, Allemagne

250/350



41

Plateau circulaire de divination agrémenté d'une large frise présentant des motifs en entrelacs et dents de scie, instruments cérémoniels, peignes, personnage et motifs divers.

Bois. Ancienne patine d'usage brune croûteuse par endroits. Traces de colorants localisées.

Yoruba, Nigéria. Fin XIXème - Début XXème.

D. 40,5 cm.

Provenance : Collection Roland Hartmann, Allemagne

300/500



42

Plateau circulaire de divination présentant une frise sculptée d'un décor mythologique évoquant un jaguar bondissant sur un crocodile lequel attrape la queue d'un cheval. Il est également agrémenté de la représentation du dieu Eshu et d'un crocodile tenant dans sa gueule un félin lequel dévore un poisson-chat.

Bois dur. Ancienne patine d'usage brune. Traces de colorants naturels localisées.

Yoruba, Nigéria. XIXème siècle.

D. 48 cm.

Provenance : Collection Roland Hartmann, Allemagne

700/900



43

Ensemble de deux petits plateaux de divination rectangulaires et un circulaire.

Bois. Ancienne patine d'usage miel et brune. Traces de colorants naturels.

Yoruba, Nigéria. Première moitié du XXème.

10,5 x 17 ; 20 x 11 ; 14 cm.

Provenance : Collection Roland Hartmann, Allemagne

100/150



44

Ensemble de deux plateaux de divination rectangulaires, l'un d'eux à bords étranglés, dont la forme évoque la hache du dieu Shango.

Bois. Ancienne patine d'usage miel et brune. Traces de colorants naturels.
Yoruba, Nigéria. Fin XIXème - Début XXème et première moitié XXème.
D. 45 x 27,5 ; 43 x 27 cm.

Provenance : Collection Roland Hartmann, Allemagne

150/250



45

Plateau circulaire de divination agrémenté d'une frise à décor de symboles en ronde-bosse.

Bois. Ancienne patine d'usage miel et brune. Traces de colorants naturels.
Yoruba, Nigéria. Fin XIXème - Début XXème.
36 x 41 cm.

Provenance : Collection Roland Hartmann, Allemagne

250/350



46

Plateau circulaire de divination agrémenté d'une large frise sculptée en ronde bosse de scènes villageoises et masques.

Bois. Ancienne patine d'usage miel et brune.
Yoruba, Nigéria. Début XXème.
D. 43 cm.

250/350



47

Ensemble de trois plateaux de divination, un rectangulaire et deux circulaires.

Bois. Ancienne patine brune et miel. Marques d'usage.
Yoruba, Nigéria. Première moitié du XXème siècle.
41 x 43 cm ; 26 cm ; 30,5 cm.

Provenance : Collection Roland Hartmann, Allemagne

180/220



48

Plateau circulaire de divination présentant quatre têtes de divinités disposées à chacun des points cardinaux et des motifs en ronde-bosse évoquant des animaux de la savane.

Bois. Ancienne patine d'usage brune et miel brillante. Traces de colorants naturels.
Yoruba, Nigéria. Fin XIXème - Début XXème.
D. 43 cm.

Provenance : Collection Roland Hartmann, Allemagne

300/500



49

Ensemble de trois plateaux de divination rectangulaires, l'un d'eux aux bras angulaires, les mains jointes vers le bas.

Bois. Ancienne patine d'usage miel et brune. Traces de colorants naturels.

Yoruba, Nigéria. XIXème et début XXème.

32 x 24 ; 29,5 x 24 ; 33 x 25 cm.

Provenance : Collection Roland Hartmann, Allemagne

250/350



50

Réceptacle, le couvercle formant un plateau de divination avec visage et symboles divers.

Bois. Ancienne patine d'usage brune, croûteuse par endroits.

Yoruba, Nigéria. Fin XIXème - Début XXème.

12 x 32,5 cm.

Provenance : Collection Roland Hartmann, Allemagne

250/350



51

Réceptacle sculpté sur le haut du couvercle d'un plateau de divination avec frise de motifs symboliques.

Bois. Ancienne patine d'usage brune croûteuse par endroits. Traces de colorants naturels.

Yoruba, Nigéria. Début XXème.

16 x 46 cm.

Provenance : Collection Roland Hartmann, Allemagne

300/400



52

Réceptacle à noix de cola sculpté d'un bouton floral au centre, de deux têtes en relief et motifs en écailles de crocodile.

Bois. Ancienne patine d'usage brune croûteuse par endroits.

Yoruba, Nigéria. Début XXème.

23 x 47 cm.

Provenance : Collection Roland Hartmann, Allemagne

200/300



53

Réceptacle à noix de cola sculpté d'une tête en relief et symboles gravés divers. Bois. Ancienne patine d'usage miel et naturelle. Incrustations de métal dans les yeux. Yoruba, Nigéria. Début XXème. 27 x 39 cm.

Provenance : Collection Roland Hartmann, Allemagne

250/350



54

Lampe à huile présentant une tête ancestrale à coiffe léontocéphale. Fer forgé à patine brune et oxydation du temps. Bambara, Mali. Début XXème siècle. 40 x 14 cm.

Provenance : Collection Roland Hartmann, Allemagne

180/220



55

Lampe à huile agrémentée de sept volatiles stylisés. Fer forgé à patine brune et oxydation du temps. Yoruba, Nigéria. Fin XIXème - Début XXème. 58 x 19 cm.

Provenance : Collection Roland Hartmann, Allemagne

180/220

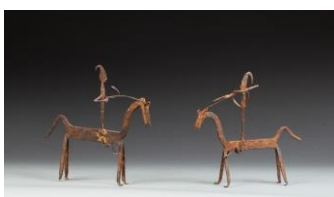


56

Antilope sur piédestal rectangulaire. Fer forgé à patine brune. Bambara, Mali. Fin XIXème siècle. 47 x 19 cm.

Provenance : Collection Roland Hartmann, Allemagne

350/450



57

Ensemble de deux cavaliers, l'un d'eux tenant une lance. Fer forgé à patine brune et oxydations du temps. Dogon, Mali. Première moitié du XXème siècle. 23,5 x 23 cm ; 24,5 x 25 cm.

Provenance : Collection Roland Hartmann, Allemagne

400/700



58

Ensemble de deux antilopes avec leur petit.
Fer forgé à patine d'usage brune et oxydation du temps. Une corne manquante pour l'une d'entre elles.
Bambara, Mali. Fin XIXème - Début XXème.
34 x 37 cm et 39 x 36 cm.

Provenance : Collection Roland Hartmann, Allemagne

300/500



59

Antilope en fer forgé et découpé.
Patine d'usage brune et oxydations du temps.
Bambara, Mali. Début XXème siècle.
31 x 24 cm.

Provenance : Collection Roland Hartmann, Allemagne

320/380



60

Ensemble :
- Un personnage agenouillé
- Un personnage les bras levés symboliquement vers le ciel
Fer forgé patiné par l'usage et le temps.
Dogon, Mali. Première moitié du XXème siècle.
H. 25,5 et 20,5 cm.

Provenance : Collection Roland Hartmann, Allemagne

400/500

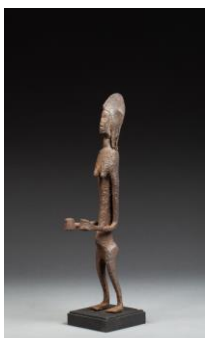


61

Cheval votif.
Fer forgé à belle patine du temps brune.
Dogon, Mali. XIXème siècle.
15,5 x 27,5 cm.

Provenance : Collection Roland Hartmann, Allemagne

400/700



62

Personnage féminin, les mains en position d'offrande.
Fer forgé. Ancienne patine d'usage.
Bambara, Mali. XIXème siècle.
31,5 x 5 x 9 cm.

Provenance : Collection Roland Hartmann, Allemagne

240/280



63

Antilope avec son petit sur piédestal (manques).
Fer forgé à patine brune et oxydations du temps.
Bambara, Mali. Début XXème siècle.
34,5 x 34,5 cm.

Provenance : Collection Roland Hartmann, Allemagne

320/380



64

Antilope avec son petit sur piédestal.
Fer forgé et découpé.
Bambara, Mali. Première moitié du XXème siècle.
34 x 34 cm.

Provenance : Collection Roland Hartmann, Allemagne

280/320



65

Ensemble de deux cavaliers, l'un deux tenant une lance.
Fer forgé à patine brune.
Dogon, Mali. Fin XIXème - Début XXème siècle.
22 x 19 cm ; 21,5 x 19 cm.

Provenance : Collection Roland Hartmann, Allemagne

300/500



66

Deux caméléons votifs l'un sur l'autre.
Fer forgé avec oxydation du temps.
Lobi, Burkina Faso. Première moitié du XXème.
12,5 x 10,5 cm.

Provenance : Collection Roland Hartmann, Allemagne

80/120



67

Antilope avec son petit.
Fer forgé à patine brune et oxydations du temps. Accident sur une corne.
Bambara, Mali. Première moitié du XXème siècle.
36 x 37 cm.

Provenance : Collection Roland Hartmann, Allemagne

180/220



68

Antilope avec son petit sur le dos.
Fer forgé à patine brune et oxydations du temps.
Bambara, Mali. Fin XIXème - Début XXème.
40 x 38 cm.

Provenance : Collection Roland Hartmann, Allemagne

300/500



69

Ensemble de quatre caméléons votifs.
Fer forgé et découpé. Patine brune et oxydations du temps.
Lobi, Burkina Faso. Fin XIXème - Début XXème.
H. 9 ; 5 ; 7 ; 5 cm.

Provenance : Collection Roland Hartmann, Allemagne

120/180



70

Ensemble de trois fers rituels présentant des personnages.
Fer à patine brune et oxydation du temps.
Bambara, Dogon, Mali. Fin XIXème - Début XXème.
H. 15 ; 16 ; 13 cm.

Provenance : Collection Roland Hartmann, Allemagne

120/180



71

Ensemble de deux statuètes votives présentant des personnages debout.
Fer forgé à patine brune et oxydation du temps.
Dogon, Mali. Première moitié du XXème siècle.
H. 21 et 17 cm.

Provenance : Collection Roland Hartmann, Allemagne

140/180



72

Ensemble :
- Une paire de ciseaux rituels.
- Une antilope.
- Une tortue.
Fer forgé. Ancienne patine d'usage.
Lobi et Dogon. XIXème siècle.
H. 14 ; 12,5 ; 15,5 cm.

Provenance : Collection Roland Hartmann, Allemagne

50/80



73

Ensemble composé de cinq pendentifs, d'un personnage votif et d'une spatule.
Fer forgé à patine brune et oxydations du temps.
Dogon, Lobi, Tiv (pour le pendentif spiralé). Mali, Burkina Faso, Nigéria. XIXème siècle.
H. 10 ; 7 ; 6,5 ; 5,5 ; 7 ; 17 ; 9 cm.

Provenance : Collection Roland Hartmann, Allemagne

150/200



74

Ensemble :
- Deux cache-sexe Kapsiki, Cameroun.
- Un pendentif Lobi, Burkina Faso.
- Une poire à poudre et une cloche Afrique de l'Ouest.
- Un tork Afrique.
Bronze, laiton et matières diverses.
Pièces anciennes.
37 cm ; 17 cm ; 12,5 cm ; 14 cm ; 12 cm ; 16 cm.

Provenance : Collection Roland Hartmann, Allemagne

120/180



75

Lampe à huile agrémentée de deux antilopes et deux renards stylisés sur la partie haute. Elle est composée de sept réceptacles.
Fer forgé à patine brune.
Dogon, Mali. Début XXème siècle.
59 x 50 cm.

Provenance : Collection Roland Hartmann, Allemagne

300/400



76

Ensemble de deux lampes à huile à plusieurs réceptacles.
Fer forgé à patine brune.
Dogon, Mali. XXème siècle.
H. 71 et 77 cm.

Provenance : Collection Roland Hartmann, Allemagne

250/350



77

Ensemble de deux lampes à huile.
Fer forgé avec ancienne patine d'usage brune.
Yoruba, Nigéria. Début XXème.
37 et 33 cm.

Provenance : Collection Roland Hartmann, Allemagne

120/180



78

Fer rituel présentant deux serpents enroulés au corps ondulant.
Fer forgé avec ancienne patine brune et oxydation du temps.
Fin XIXème - Début Xxème.
26 x 24 cm.

Provenance : Collection Roland Hartmann, Allemagne

200/300



79

Ensemble de deux fers rituels, l'un d'eux à trois extrémités phalliques et l'autre en forme de pointe de flèche avec perchoir et un personnage.
Fer forgé, ancienne patine brune et oxydation du temps.
Dogon, Mali. Fin XIXème et début XXème siècle.
H. 68 et 61 cm.

Provenance : Collection Roland Hartmann, Allemagne

350/450



80

Fer rituel serpent à corne. Afrique de l'Ouest.

Provenance : Collection Roland Hartmann, Allemagne

150/250



81

Fer rituel présentant un personnage assis, les mains positionnées devant le visage dans un geste symbolique.
Fer forgé. Ancienne patine d'usage brune avec oxydation du temps.
Dogon, Mali. Fin XIXème - Début XXème.
74 x 9 cm.

Provenance : Collection Roland Hartmann, Allemagne

300/400



82

Deux lances monnaies en fer forgé avec oxydation du temps.
Tiv, Nigéria. Début XXème siècle.
H. 88 et 86 cm.

Provenance : Collection Roland Hartmann, Allemagne

250/350



83

Fer rituel présentant sur la partie haute un personnage les mains levées vers le ciel symboliquement.
Fer forgé à patine brune et oxydation du temps.
Dogon, Mali. Début XXème siècle.
95 x 7 cm.

Provenance : Collection Roland Hartmann, Allemagne

180/220



84

Ensemble de deux fers rituels présentant à leur extrémité des personnages ancestraux.
Fer forgé. Ancienne patine brune et oxydation du temps.
Dogon, Mali. Fin XIXème et début XXème siècle.
H. 79 et 72 cm.

Provenance : Collection Roland Hartmann, Allemagne

350/450



85

Fer rituel présentant sur la partie haute un cavalier avec lance.
Fer forgé à patine brune et oxydation du temps.
Dogon, Mali. Première moitié du XXème siècle.
94 x 19 cm.

Provenance : Collection Roland Hartmann, Allemagne

250/350



86

Ensemble de deux fers rituels se terminant par une crosse stylisée évoquant des têtes d'antilopes.
Fer forgé à patine brune avec oxydation du temps.
Dogon, Mali. Début XXème siècle.
H. 64 et 61 cm.

Provenance : Collection Roland Hartmann, Allemagne

250/350



87

Ensemble de deux lampes à huile à cuvette.
Fer forgé à patine brune et oxydation du temps.
Dogon, Mali. Fin XIXème - Début XXème.
56 x 45 cm.

Provenance : Collection Roland Hartmann, Allemagne

120/180



88

Lampe à huile cultuelle agrémentée d'une tête d'antilope stylisée.
Fer forgé avec ancienne patine brune et oxydation du temps.
Bambara, Mali. Début XXème siècle.
66 x 10,5 cm.

Provenance : Collection Roland Hartmann, Allemagne

120/180



89

Fer rituel à quatre grelots et plateau surmonté d'un caméléon.
Fer forgé avec ancienne patine brune.
Fon, Bénin. Fin XIXème - Début XXème.
H. 79 cm.

Provenance : Collection Roland Hartmann, Allemagne

80/120



90

Fer rituel présentant un serpent ondulant se terminant par trois têtes, l'une d'elles cornue.
Fer forgé à patine brune avec oxydation du temps.
Lobi, Burkina Faso. Début XXème siècle.
115 x 19 cm.

Provenance : Collection Roland Hartmann, Allemagne

200/300

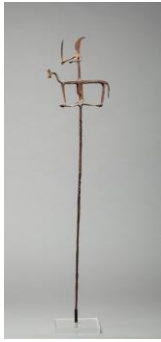


91

Canne rituelle à crosse.
Fer forgé, Bronze. Ancienne patine d'usage.
Ibo, Nigéria. XIXème siècle.
H. 119 cm.

Provenance : Collection Roland Hartmann, Allemagne

80/120



92

Fer rituel présentant un cavalier tenant une épée dans une de ses mains.
Fer forgé, ancienne patine brune et oxydation du temps.
Dogon, Mali. Fin XIXème - Début XXème.
97 x 23 cm.

Provenance : Collection Roland Hartmann, Allemagne

150/200



93

Fer cultuel agrémenté de grelots et d'un gong inversé sur la partie haute.
Fer forgé avec ancienne patine d'usage brune et oxydation du temps.
Yoruba, Nigéria. Début XXème siècle.
152 x 14 cm.

Provenance : Collection Roland Hartmann, Allemagne

120/180



94

Ensemble de trois grands serpents rituels au corps ondulant.
Fer forgé, ancienne patine brune et oxydation du temps.
Lobi (?), Burkina Faso. Début Xxème siècle.
104 cm ; 180 cm ; 170 cm.

Provenance : Collection Roland Hartmann, Allemagne

150/200



95

Ensemble de quatre serpents votifs, le corps ondulant.
Fer forgé avec ancienne patine d'usage brune et oxydation du temps.
Lobi, Burkina Faso. Première moitié du XXème siècle.
56 cm ; 53 cm ; 33 cm ; 90 cm.

Provenance : Collection Roland Hartmann, Allemagne

120/180



96

Grand fer rituel présentant deux serpents, leur corps enroulé.
Fer forgé. Ancienne patine d'usage brune, oxydation du temps.
Afrique de l'Ouest. Fin XIXème - Début Xxème.
23,5 x 30 cm.

Provenance : Collection Roland Hartmann, Allemagne

400/700



97

Chef ou devin assis tenant des instruments rituels.
Bronze, ancienne fonte à la cire perdue.
Ogoni, Nigéria. XIXème siècle.
H. 11,5 cm.

Provenance : Collection Roland Hartmann, Allemagne

150/250



98

Ensemble de deux statuettes masculin/féminin, leur front aménagé d'une belière destinée à les relier par une chaîne.
Bronze. Ancienne fonte à la cire perdue.
Ogboni, Nigéria. XVIIIème ou XIXème siècle.
H. 15 et 15 cm.

Provenance : Collection Roland Hartmann, Allemagne

350/450

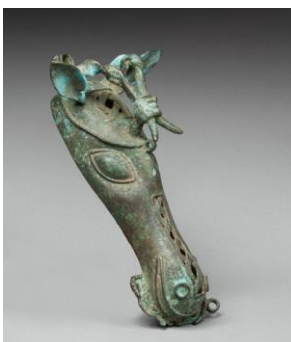


99

Tork rituel orné de deux ancêtres représentés dans des positions symboliques. La femme est agenouillée, le regard dirigé vers le ciel et l'homme est assis, les mains posées sur le menton en signe de sagesse.
Bronze avec ancienne patine de fouille.
Dogon archaïque, Mali. XVème - XVIème.
14 x 17,5 cm.

Provenance : Collection Roland Hartmann, Allemagne

1500/2500



100

Masque applique présentant une tête de cheval stylisée, les oreilles dressées. Les rênes de l'animal sont maintenus fermement par une main présentée symboliquement en projection.
Bronze à patine et oxydation verte.
Yoruba, Nigéria. XIXème siècle, peut-être antérieur ?
29 x 15 x 9 cm.

Provenance : Collection Roland Hartmann, Allemagne

2500/3500



101

Poisson-chat votif en laiton.
Ancienne technique de la fonte à la cire perdue. Ancienne patine d'usage.
Ashanti, Ghana. Fin XIXème - Début XXème siècle.
24,5 x 19 cm.

Provenance : Collection Roland Hartmann, Allemagne

1500/2000



102

Réceptacle en forme de poisson avec couvercle amovible, le corps de l'animal agrémenté d'un minutieux décor incisé évoquant des écailles.
Bronze, ancienne fonte à la cire perdue. Quelques oxydation localisées. Ancienne patine et marques d'usage.
Art du Bénin. XIXème siècle.

Provenance : Collection Roland Hartmann, Allemagne

3000/5000



103

Boîte présentant uine carpe stylisée, le corps incisé d'un décor évoquant les écailles du poisson.
Bronze. Ancienne fonte à la cire perdue. Patine d'usage.
Art de Bénin. Probablement XIXème siècle.
21 x 9 x 7 cm.
Art du Bénin. XIXème siècle.

Provenance : Collection Roland Hartmann, Allemagne

800/1200



104

Boîte accompagnée de son couvercle d'origine. Elle évoque probablement une carpe. Le corps de l'animal est gravé pour symboliser des écailles.
Bronze. Ancienne fonte à la cire perdue.
Art du Bénin. XIXème-Xxème.
27 x 10,5 cm.

Provenance : Collection Roland Hartmann, Allemagne

800/1200



105

Réceptacle cultuel présentant un silure se mordant la queue. Il est accompagné de son couvercle d'origine. Le corps de l'animal est agrémenté d'un minutieux décor incisé de motifs évoquant des écailles et de symboles géométrisés.
Bronze avec ancienne patine d'usage brune.
Art du Bénin. XVIIIème - XIXème siècles.
10 x 24 x 19 cm.

Provenance : Collection Roland Hartmann, Allemagne

15000/25000



106

Réceptacle cultuel accompagné de son couvercle amovible avec bélière de fermeture. Il présente un silure se mordant la queue symboliquement. Les moustaches de l'animal sont symbolisées par deux excroissances latérales ondulantes. Sa gueule ouverte arbore des dents féroces maintenant fermement sa propre queue. Il est orné sur le corps et la tête d'un minutieux décor incisé et en pointillés évoquant des

écailles, ainsi que de motifs symboliques et tressés ancestraux. L'arête dorsale est représentée en relief.

Bronze. Ancienne fonte à la cire perdue. Patine d'usage verte et brune. Etat et conditions sur demande.

Art du Bénin. 1550 - 1750 ap JC.

12 x 31 x 23 cm.

Cette œuvre est accompagnée d'une analyse de thermoluminescence réalisée sur des résidus terreux emprisonnés au cœur du réceptacle et non reproductibles.

Provenance : Collection Roland Hartmann, Allemagne

25000/35000



107

Statue zoomorphe présentant une panthère aux aguets prête à bondir symboliquement sur sa proie. Ses oreilles sont dressées, la queue recourbée et les crocs marqués en relief. Son corps est agrémenté de plusieurs bélières maintenant des pendentifs (quelques-uns manquants). Il est également orné d'un décor incisé et en pointillé évoquant la fourrure de l'animal.

Bronze. Ancienne patine d'usage brune. Chainette en cuivre.

Art du Bénin. XVIIIème - XIXème.

33 x 12 x 9 cm.

Provenance : Collection Roland Hartmann, Allemagne

8000/12000



108

Plaque votive présentant une tête d'Oba avec casque et collier ras de cou en cascade. A ses côtés, deux colonnes agrémentées de sonnailles à leur extrémité.

Bronze, Ancienne fonte à la cire perdue. Patine d'usage brune et verte. Quelques défauts de cuisson épars.

Art du Bénin (Royaume d'Edo). XVIIIème - XIXème siècle.

24 x 20 x 9 cm.

Provenance : Collection Roland Hartmann, Allemagne

12000/18000



109

Réceptacle présentant un poisson-chat se mordant la queue symboliquement avec férocité. Il est accompagné de son couvercle d'origine et présente un minutieux décor gravé évoquant les écailles de l'animal.

Bronze. Ancienne fonte à la cire perdue. Patine d'usage brune.

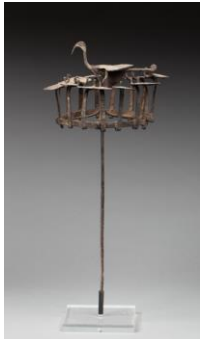
Art du Bénin. XIXème siècle.

25 x 20 x 9,5 cm.

Art du Bénin. Xxème siècle.

Provenance : Collection Roland Hartmann, Allemagne

1200/1800



110

Fer de médecine agrémenté d'une ronde d'oiseaux stylisés avec échassier central.
Fer forgé à patine brune.
Yoruba, Nigéria. Début XXème siècle.
63 x 24 cm.

Provenance : Collection Roland Hartmann, Allemagne

350/450



111

Fer de médecine présentant une ronde d'oiseaux stylisés avec volatile central humanisé tenant une massue.
Fer forgé à patine brune.
Yoruba, Nigéria. Fin XIXème - Début XXème siècle.
79 x 33 cm.

Provenance : Collection Roland Hartmann, Allemagne

500/700



112

Ensemble de deux fers à médecine présentant une multitude d'oiseaux stylisés au bec effilé.
Fer forgé. Ancienne patine d'usage brune avec oxydation du temps.
Yoruba, Nigéria. Fin XIXème - Début XXème.
H. 56 et 57,5 cm.

Provenance : Collection Roland Hartmann, Allemagne

600/900



113

Fer de médecine présentant une ronde d'oiseaux stylisés et deux volatiles l'un sur l'autre à l'extrémité du mat.
Fer forgé à patine brune et oxydation du temps.
Yoruba, Nigéria. Première moitié du XXème siècle.
72 x 24 cm.

Provenance : Collection Roland Hartmann, Allemagne

250/350



114

Fer de médecine présentant une ronde d'oiseaux stylisés, un caméléon et un animal mythique sur la partie haute.
Fer forgé avec oxydation du temps.
Yoruba, Nigéria. Début XXème siècle.
73 x 30 cm.

Provenance : Collection Roland Hartmann, Allemagne

300/500



115

Fer de médecine présentant une ronde d'oiseaux avec volatile central.
Fer forgé à patine brune et ancienne oxydation du temps.
Yoruba, Nigéria. Début XXème.
67 x 24 cm.

Provenance : Collection Roland Hartmann, Allemagne

220/280



116

Ensemble de deux fers de médecine et d'une lampe à huile.
Fer forgé à patine brune.
Yoruba, Nigéria. Première moitié du XXème siècle.
H. 57 ; 56 ; 44 cm.

Provenance : Collection Roland Hartmann, Allemagne

500/700



117

Ensemble de deux fers à médecine à grelots et gongs cérémoniels agrémentés
d'oiseaux stylisés.
Fer forgé, ancienne patine brune et oxydation du temps.
Yoruba, Nigéria. Fin XIXème - Début XXème.
H. 72 et 48 cm.

Provenance : Collection Roland Hartmann, Allemagne

500/700



118

Fer de médecine présentant une ronde d'oiseaux avec divinité centrale chevauchant
un oiseau stylisé.
Fer forgé à patine brune.
Yoruba, Nigéria. Fin XIXème - Début XXème.
71 x 23,5 cm.

Provenance : Collection Roland Hartmann, Allemagne

500/700



119

Ensemble de deux fers de médecine.
Fer forgé. Ancienne patine d'usage brune et oxydation du temps.
Yoruba, Nigéria. Fin XIXème - Début XXème.
25 et 31 cm.

Provenance : Collection Roland Hartmann, Allemagne

180/220



120

Fer de médecine présentant une multitude d'oiseaux stylisés.
Fer forgé à patine brune et oxydation du temps.
Yoruba, Nigéria. Première moitié XXème.
H. 49 cm.

Provenance : Collection Roland Hartmann, Allemagne

220/280



121

Fer de médecine agrémenté d'une ronde d'oiseaux avec échassier central.
Fer forgé à patine brune et oxydation du temps.
Yoruba, Nigéria. Début XXème.
75 x 27 cm.

Provenance : Collection Roland Hartmann, Allemagne

280/320



122

Fer de médecine présentant une ronde d'oiseaux stylisés, deux gongs de cérémonie et un volatile fantastique sur le mat central.
Fer forgé à patine brune, oxydé par le temps.
Yoruba, Nigéria. Début XXème siècle.
70 x 32 cm.

Provenance : Collection Roland Hartmann, Allemagne

400/700



123

Fer de médecine agrémenté d'une multitude d'oiseaux stylisés et des excroissances à plusieurs branches évoquant peut-être une fleur épanouie ou un végétal indéterminé.
Fer forgé à patine brune et oxydation du temps.
Yoruba, Nigéria. Début XXème.
71 x 27 cm.

Provenance : Collection Roland Hartmann, Allemagne

350/450



124

Ensemble de deux fers de médecine, probablement réalisé par le même forgeron. Ils présentent des rondes d'oiseaux stylisés et motifs végétaux.
Fer forgé à patine brune.
Yoruba, Nigéria. Fin XIXème - Début XXème.
H. 62 et 61 cm.

Provenance : Collection Roland Hartmann, Allemagne

700/900



125

Fer de médecine se terminant par un oiseau stylisé entouré d'excroissances rayonnantes.

Fer forgé. Ancienne patine et oxydation du temps.
Yoruba, Nigéria. Première moitié du XXème siècle.
89 x 34 cm.

Provenance : Collection Roland Hartmann, Allemagne

220/280



126

Fer de médecine agrémenté d'une ronde d'oiseaux stylisés et d'un volatile central.

Fer forgé à patine brune.
Yoruba, Nigéria. Début XXème siècle.
67 x 33 cm.

Provenance : Collection Roland Hartmann, Allemagne

250/350



127

Fer à médecine présentant une ronde d'oiseaux stylisés, volatiles, spatules et ombrelles royales sur mat central.

Fer forgé à patine brune et oxydation du temps.
Yoruba, Nigéria. Début XXème.
67 x 37 cm.

Provenance : Collection Roland Hartmann, Allemagne

220/280



128

Fer de médecine présentant une ronde d'oiseaux stylisées avec volatile central.

Fer forgé. Oxydation du temps.
Yoruba, Nigéria. Première moitié XXème.
84 x 27 cm.

Provenance : Collection Roland Hartmann, Allemagne

220/280



129

Fer de médecine agrémenté d'une ronde d'oiseaux stylisés, de deux gongs de cérémonie et motifs divers.

Fer forgé. Ancienne patine brune.
Yoruba, Nigéria. Fin XIXème - Début XXème siècle.
79 x 32 cm.

Provenance : Collection Roland Hartmann, Allemagne

320/380



130

- Fer à médecine lampe à huile présentant sur le haut du mat un oiseau stylisé.
60 x 19 cm.
- Fer de médecine à décor floral, tortue stylisée et serpents.
57 x 20 cm.
Fer forgé à patine brune avec oxydation du temps.
Yoruba, Nigéria. Fin XIXème - Début XXème.

Provenance : Collection Roland Hartmann, Allemagne

300/400



131

Fer de médecine agrémenté d'une ronde d'oiseaux stylisés et volatile central.
Fer forgé. Oxydation du temps.
Yoruba, Nigéria. Début XXème siècle.
92 x 26 cm.

Provenance : Collection Roland Hartmann, Allemagne

120/180



132

Ensemble de deux fers à médecine, l'un deux présentant un prêtre ou un devin tenant un éventail et l'autre un oiseau et symbole stylisé.
Fer forgé avec ancienne patine d'usage brune et oxydation du temps localisée.
Yoruba, Nigéria. Fin XIXème - Début XXème siècle.
98 cm et 77 cm.

Provenance : Collection Roland Hartmann, Allemagne

250/300



133

Fer de médecine à grelots surmonté d'excroissances de forme végétale, d'oiseaux stylisés et motifs divers.
Fer forgé. Ancienne patine brune.
Yoruba, Nigéria. Début du XXème siècle.
117 x 24 cm.

Provenance : Collection Roland Hartmann, Allemagne

180/220



134

Fer de médecine à grelots surmonté de deux oiseaux stylisés.
Fer forgé. Ancienne patine et oxydation du temps.
Yoruba, Nigéria. Fin XIXème - Début XXème.
118 x 15,5 cm.

Provenance : Collection Roland Hartmann, Allemagne

180/220



135

Fer à médecine agrémenté de plusieurs oiseaux stylisés au bec effilé.
Fer forgé avec ancienne patine brune.
Yoruba, Nigéria. Première moitié du XXème siècle.
65 x 18 cm.

Provenance : Collection Roland Hartmann, Allemagne

200/300



136

Fer de médecine orné sur la partie haute d'une ronde d'oiseaux stylisés avec volatile central.
Fer forgé à patine brune.
Yoruba, Nigéria. Début XXème siècle.
63 x 31 cm.

Provenance : Collection Roland Hartmann, Allemagne

280/320



137

Ensemble de deux fers de médecine présentant des rondes d'oiseaux stylisés avec volatile central.
Fer forgé à patine brune.
Yoruba, Nigéria. Fin XIXème - Début XXème siècle.
77 x 21 et 70 x 26 cm.

Provenance : Collection Roland Hartmann, Allemagne

600/800



138

Fer de médecine présentant sur la partie haute une ronde d'oiseaux aux ailes déployées.
Fer forgé. Ancienne patine brune.
Yoruba, Nigéria. Première moitié du XXème siècle.
89 x 27 cm.

Provenance : Collection Roland Hartmann, Allemagne

250/350



139

Ensemble de deux fers à médecine agrémentés d'une ronde d'oiseaux stylisés avec volatile central.

Fer forgé à patine brune et oxydation du temps.
Yoruba, Nigéria. Première moitié du XXème siècle.
H. 60 et 56 cm.

Provenance : Collection Roland Hartmann, Allemagne

500/700



140

Fer de médecine agrémenté sur la partie haute d'une ronde d'oiseaux avec volatile central.

Fer forgé à patine brune et oxydation du temps.
Yoruba, Nigéria. Première moitié du XXème siècle.
85 x 21 cm.

Provenance : Collection Roland Hartmann, Allemagne

180/220



141

Fer de médecine présentant sur la partie haute une ronde d'oiseaux stylisés et un personnage aux seins tombant démesurés tenant un réceptacle dans ses mains.

Fer forgé à patine brune.
Yoruba, Nigéria. Début XXème.67 x 22 cm.

Provenance : Collection Roland Hartmann, Allemagne

320/380



142

Fer de médecine présentant une multitude d'oiseaux stylisés avec volatile central à longue queue.

Fer forgé à patine brune.
Yoruba, Nigéria. Début XXème siècle.
58 x 36 cm.

Provenance : Collection Roland Hartmann, Allemagne

220/280



143

Fer de médecine présentant une multitude d'oiseaux aux belles formes stylisées, l'un d'eux à houe spiralée.

Fer forgé à patine brune et oxydation du temps.
Yoruba, Nigéria. Fin XIXème - XXème siècle.
64 x 25 cm.

Provenance : Collection Roland Hartmann, Allemagne

250/350



144

Fer de médecine présentant sur la partie haute une ronde d'oiseaux, personnages et motifs végétaux. Le mat central est agrémenté d'une divinité stylisée chevauchant un oiseau, d'un crocodile et d'un devin.

Fer forgé à patine brune.

Yoruba, Nigéria. Fin XIXème - Début XXème.

96 x 32 cm.

Provenance : Collection Roland Hartmann, Allemagne

400/700



145

Ensemble de deux fers à médecine agrémentés de plusieurs oiseaux stylisés avec volatile central.

Fer forgé à patine brune.

Yoruba, Nigéria. Fin XIXème - Début XXème.

H. 67 et 75 cm.

Provenance : Collection Roland Hartmann, Allemagne

400/600



146

Fer de médecine présentant une ronde d'oiseaux avec volatile central.

Fer forgé à patine brune.

Yoruba, Nigéria. Début XXème siècle.

55 x 26 cm.

Provenance : Collection Roland Hartmann, Allemagne

220/280



147

Fer de médecine présentant une ronde d'oiseaux stylisés avec volatile central.

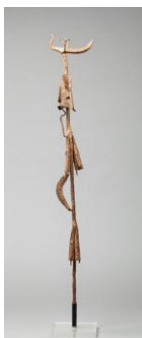
Fer forgé à patine brune.

Yoruba, Nigéria. Début XXème siècle.

64 x 30 cm.

Provenance : Collection Roland Hartmann, Allemagne

250/350



148

Ensemble de deux fers rituels à grelots agrémentés d'oiseau, serpents, caméléons et divers.

Fer forgé à patine brune. Oxydation du temps sur l'un d'eux.

Yoruba, Nigéria. Fin XIXème - Début XXème.

H. 93 et 100 cm.

Provenance : Collection Roland Hartmann, Allemagne

300/500



149

Fer de médecine agrémenté d'une ronde d'oiseaux sur la partie haute avec gongs de cérémonie.

Fer forgé. Ancienne patine brune et oxydation du temps.

Yoruba, Nigéria. Première moitié du XXème siècle.

117 x 26 cm.

Provenance : Collection Roland Hartmann, Allemagne

180/220



150

Ensemble de deux fers de médecine à sonnailles, l'un d'eux agrémenté de personnages et caméléons.

Fer forgé à patine brune et ancienne oxydation du temps.

Yoruba, Nigéria. Première moitié XXème siècle.

H. 117 et 113 cm.

Provenance : Collection Roland Hartmann, Allemagne

200/300



151

Fer de médecine agrémenté d'oiseaux et d'épées.

Fer forgé à patine brune.

Yoruba, Nigéria. Fin XIXème - Début XXème.

108 x 16,5 cm.

Provenance : Collection Roland Hartmann, Allemagne

180/220



152

Fer de médecine présentant une ronde d'oiseaux stylisés avec volatile central.

Fer forgé à patine brune.

Yoruba, Nigéria. Début XXème siècle.

52 x 29 cm.

Provenance : Collection Roland Hartmann, Allemagne

180/220



153

Fer de médecine présentant une multitude d'excroissances végétales et volatile stylisé à l'extrémité du mat.

Fer forgé avec oxydation du temps.

Yoruba, Nigéria. Première moitié du XXème siècle.

H. 72 cm.

Provenance : Collection Roland Hartmann, Allemagne

200/300



154

Ensemble de trois fers de médecine.
Fer forgé avec ancienne patine d'usage brune et oxydation du temps.
Yoruba, Nigéria. Début XXème et Première moitié du XXème siècle.
H. 34, 25 et 19 cm.

Provenance : Collection Roland Hartmann, Allemagne

120/180



155

Ensemble de deux fers à médecine, l'un d'eux présentant un oiseau sur un mat avec quatre excroissances évoquant des orchidées stylisées. L'autre présente sur la partie haute un personnage acéphale et plusieurs têtes zoomorphes.
Fer forgé avec ancienne patine brune.
Yoruba, Nigéria. Fin XIXème - début XXème.
H. 38 et 52 cm.

Provenance : Collection Roland Hartmann, Allemagne

150/250



156

Fer de médecine présentant une multitude d'oiseaux aux belles formes stylisées, personnages les mains levées vers le ciel et amulettes maintenues par des chainettes.
Fer forgé, ancienne patine d'usage brune.
Yoruba, Nigéria. Début XXème.
59 x 26 cm.

Provenance : Collection Roland Hartmann, Allemagne

200/300



157

Ensemble de deux fers à médecine, l'un d'eux avec cuvette destinée à recevoir des veilleuses. Ils présentent une multitude d'oiseaux stylisés.
Fer forgé à patine brune et oxydation du temps.
Yoruba, Nigéria. XIXème siècle.
H. 40 et 41 cm.

Provenance : Collection Roland Hartmann, Allemagne

300/500



158

Fer de médecine présentant une ronde d'oiseaux, le centre agrémenté d'un oiseau stylisé en plein vol de grande taille.
Fer forgé à patine brune et oxydation du temps.
Yoruba, Nigéria. Fin XIXème - Début XXème.
60 x 26 cm.

Provenance : Collection Roland Hartmann, Allemagne

180/220



159

Fer de médecine présentant une ronde d'oiseaux stylisés avec échassier central.
Fer forgé. Ancienne patine brune et oxydation du temps.
Yoruba, Nigéria. Fin XIXème - Début XXème.
59 x 26 cm.

Provenance : Collection Roland Hartmann, Allemagne

180/220



160

Fer de médecine surmonté d'une ronde d'oiseaux stylisés et de deux caméléons.
Fer forgé avec oxydation du temps.
Yoruba, Nigéria. Première moitié du XXème siècle.
64 x 38 cm.

Provenance : Collection Roland Hartmann, Allemagne

150/250



161

Fer de médecine présentant sur le mat un buste acéphale tenant un éventail et un fouet.
Fer forgé. Patine d'usage brune et oxydation du temps.
Yoruba, Nigéria. Fin XIXème - Début XXème.
65 x 26 cm.

Provenance : Collection Roland Hartmann, Allemagne

220/280



162

Fer de médecine, le mat gravé d'un décor de symboles incisés et la partie haute présentant une ronde d'oiseaux stylisés et volatile central.

Fer forgé à patine brune.

Yoruba, Nigéria. Début XXème siècle.

70 x 21 cm.

Provenance : Collection Roland Hartmann, Allemagne

200/300



163

Fer de médecine présentant une multitude d'oiseaux aux belles formes stylisées, se terminant par une extrémité végétale.

Fer forgé à patine brune.

Yoruba, Nigéria. Début XXème.

59 x 19 cm.

Provenance : Collection Roland Hartmann, Allemagne

120/180



164

Ensemble de deux fers de médecine présentant une ronde d'oiseaux stylisés surmontée de deux volatiles centraux, l'un d'eux évoquant un animal mythologique.

Fer forgé à patine brune.

Yoruba, Nigéria. Fin XIXème - Début XXème.

67 x 19 et 65 x 23 cm.

Provenance : Collection Roland Hartmann, Allemagne

500/700



165

Ensemble de deux fers à médecine agrémentés d'une multitude d'oiseaux stylisés en plein vol avec excroissance végétale.

Fer forgé à patine brune et oxydation du temps.

Yoruba, Nigéria. Fin XIXème - Début XXème siècle.

40,5 et 41 cm.

Provenance : Collection Roland Hartmann, Allemagne

250/350



166

Ensemble de trois fers à médecine agrémentés d'oiseaux stylisés, grelots, gongs de cérémonie et symboles divers.

Fer forgé à patine brune et oxydation du temps.

Yoruba, Nigéria. Début XXème siècle.

H. 69 ; 68 ; 67 cm.

Provenance : Collection Roland Hartmann, Allemagne

500/700



167

Ensemble de deux fers à médecine à excroissances végétales et oiseaux stylisés.

Fer forgé avec oxydation du temps.

Yoruba, Nigéria. Première moitié du XXème.

H. 73 et 81 cm.

Provenance : Collection Roland Hartmann, Allemagne

350/450



168

Fer de médecine présentant un caméléon et trois oiseaux sur la partie haute.

Fer forgé avec ancienne patine d'usage brune et oxydation du temps.

Yoruba, Nigéria. Début XXème siècle.

88 x 14 cm.

Provenance : Collection Roland Hartmann, Allemagne

120/180



169

Fer de médecine présentant une ronde d'oiseaux stylisés et un échassier à quatre pattes central.

Fer forgé à patine brune.

Yoruba, Nigéria. Première moitié du XXème siècle.

80 x 23 cm.

Provenance : Collection Roland Hartmann, Allemagne

280/320



170

Grand fer à médecine à grelots présentant sur la partie haute une multitude d'oiseaux stylisés.

Fer forgé avec ancienne patine brune et oxydation du temps.

Yoruba, Nigéria. Première moitié XXème du siècle.

153 x 22,5 cm.

Provenance : Collection Roland Hartmann, Allemagne

250/350



171

Fer de médecine à plusieurs excroissances en éventail évoquant un oiseau au centre, un phallus, un arc, des flèches et motifs divers.

Fer forgé, ancienne patine brune et oxydation du temps.

Yoruba, Nigéria. Début XXème siècle.

H. 100 cm.

Provenance : Collection Roland Hartmann, Allemagne

150/250



172

Fer de médecine à grelots présentant à son extrémité des oiseaux stylisés.

Fer forgé à patine brune avec oxydation du temps.

Yoruba, Nigéria. Début XXème siècle.

116 x 16 cm.

Provenance : Collection Roland Hartmann, Allemagne

120/180



173

Fer de médecine à grelots, orné sur la partie haute d'un gong et de trois oiseaux stylisés.

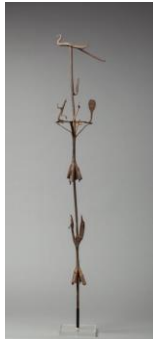
Fer forgé à patine brune avec oxydation du temps.

Yoruba, Nigéria. Début XXème siècle.

113 x 14 cm.

Provenance : Collection Roland Hartmann, Allemagne

180/220



174

Fer de médecine à grelots, le mat agrémenté d'un caméléon et d'un personnage.
Fer forgé. Ancienne patine d'usage brune et oxydation du temps.
Yoruba, Nigéria. Début XXème.
124 x 22 cm.

Provenance : Collection Roland Hartmann, Allemagne

180/220



175

Ensemble de deux fers à médecine surmontés par deux oiseaux stylisés, l'un d'eux posé sur un piédestal circulaire.
Fer forgé avec ancienne patine d'usage brune et oxydation du temps.
Yoruba, Nigéria. Fin XIXème - Début XXème.
127 et 130 cm.

Provenance : Collection Roland Hartmann, Allemagne

300/400



176

Fer de médecine à grelots et crochet surmonté d'un oiseau aux belles formes stylisées.
Fer forgé. Ancienne patine brune.
Yoruba, Nigéria. Début XXème siècle.
138 x 12,5 cm.

Provenance : Collection Roland Hartmann, Allemagne

150/250



177

Fer à médecine présentant plusieurs sonnailles rituelles et un caméléon amovible sur le haut du mat.
Fer forgé avec ancienne patine brune et oxydation du temps.
Yoruba, Nigéria. Fin XIXème siècle.
126 cm.

Provenance : Collection Roland Hartmann, Allemagne

250/350



178

Fer de médecine agrémenté d'un riche décor sur le mat et sur la partie haute. Il présente deux guerriers tenant des armes dans leurs mains, deux buffles stylisés, deux caméléons, des sonnailles et une ronde d'oiseaux avec double volatile central. Fer forgé à patine brune. Oxydation du temps. Yoruba, Nigéria. Fin XIXème - Début XXème. 142 x 19 cm.

Provenance : Collection Roland Hartmann, Allemagne

200/300



179

Fer à médecine présentant un oiseau flamboyant sur la partie haute. Fer forgé avec patine brune et oxydation du temps. Yoruba, Nigéria. Fin XIXème - Début XXème siècle. H. 153 cm.

Provenance : Collection Roland Hartmann, Allemagne

180/220



180

Intéressant fer à médecine présentant une riche iconographie : un caméléon, deux personnages, probablement des prêtres ou devin et sur la partie haute un oiseau avec ses deux petits. Fer forgé à ancienne patine d'usage brune. Yoruba, Nigéria. Fin XIXème - Début XXème. 137 cm.

Provenance : Collection Roland Hartmann, Allemagne

500/700



181

Fer de médecine à grelots présentant un oiseau à son extrémité, le bec symboliquement dirigé vers le ciel. Fer forgé à patine brune. Yoruba, Nigéria. Fin XIXème - Début XXème. 148 x 11 cm.

Provenance : Collection Roland Hartmann, Allemagne

120/180



182

Fer à médecine présentant plusieurs oiseaux stylisés, une excroissance circulaire, un gong cérémoniel et une fourche.

Fer forgé, ancienne patine d'usage brune.

Yoruba, Nigéria. Fin XIXème - Début XXème.

115 x 21 cm.

Provenance : Collection Roland Hartmann, Allemagne

200/300

183

Fer de médecine présentant une multitude d'oiseaux aux belles formes stylisées.

Fer forgé à patine brune et oxydation du temps.

Yoruba, Nigéria. Fin XIXème - Début XXème.

67 x 24 cm.

Provenance : Collection Roland Hartmann, Allemagne

250/350

184

Fer de médecine présentant des grelots, un dignitaire avec épée et des oiseaux stylisés.

Fer forgé à patine brune.

Yoruba, Nigéria. Fin XIXème - Début XXème siècle.

123 x 17 cm.

Provenance : Collection Roland Hartmann, Allemagne

320/380



185

Ensemble de deux récades cérémonielles utilisées probablement au cours des rites de guérison.

Bois, fer forgé. Ancienne patine d'usage.

Yoruba, Nigéria. Début XXème siècle.

H. 59 et 57 cm.

Provenance : Collection Roland Hartmann, Allemagne

120/180



186

Ensemble de trois serpents rituels au corps ondulant.
Fer forgé, ancienne patine d'usage et oxydation du temps.
Lobi, Burkina Faso. Début XXème siècle.
15 cm ; 13 cm ; 8 cm.

Provenance : Collection Roland Hartmann, Allemagne

80/120



187

Ensemble de deux fers rituels présentant un serpent lové à trois têtes et un autre au corps ondulant à crochet bifide.
Fer forgé avec oxydation du temps.
Lobi ou Gan, Burkina Faso. Début XXème siècle.
L. 40 et 20 cm.

Provenance : Collection Roland Hartmann, Allemagne

150/250



188

Ensemble de deux fers rituels et monnaies primitives.
Fer forgé avec ancienne patine d'usage brune et oxydation du temps.
Burkina Faso et Nigéria. Début XXème siècle.
48 ; 6,5 ; 20 ; 33 cm.

Provenance : Collection Roland Hartmann, Allemagne

150/250



189

Ensemble de cinq fers rituels figurant des serpents ondulant.
Fer forgé avec ancienne patine brune et oxydation du temps.
Lobi, Burkina Faso. Fin XIXème - Début XXème.
9 x 9 cm ; 14 x 7 cm ; 12 x 7 cm ; 11 x 12 cm ; 11 x 5,5 cm.

Provenance : Collection Roland Hartmann, Allemagne

250/350



190

Siège traditionnel, l'assise incurvée reposant sur quatre pieds et colonne centrale de forme tubulaire.

Bois. Ancienne patine d'usage miel.

Ashanti, Ghana.

27 x 57 x 25 cm.

Provenance : Collection Roland Hartmann, Allemagne

250/350



191

Siège traditionnel, l'assise reposant sur piédestal et colonnes, à décor ajouré.

Bois avec marques d'usages et pigments naturels blancs.

Ashanti, Ghana.

35 x 52 x 27 cm.

Provenance : Collection Roland Hartmann, Allemagne

200/300



192

Masque de danse présentant un visage le front agrémenté de deux plateaux.

Bois. Ancienne patine d'usage miel. Clous, fer forgé.

Bété, République de Côte-d'Ivoire. Première moitié XXème siècle.

32 x 19 cm.

Provenance : Collection Roland Hartmann, Allemagne

400/600



193

Masque de danse aux traits exhorbités symboliquement.

Bois, cuir, fourrure, métal. Patine brune et anciennes marques d'usage.

Bété, République de Côte-d'Ivoire. Début XXème siècle.

28,5 x 20 cm.

Provenance : Collection Roland Hartmann, Allemagne

300/500



194

Prêtresse assise avec coiffe agencée par une crête dirigée vers le ciel. Elle porte un riche collier attestant de son statut.

Bois avec ancienne patine d'usage rougeâtre et brune.

Yoruba, Nigéria. Première moitié du XXème siècle.

56 x 27 cm.

Provenance : Collection Roland Hartmann, Allemagne

500/700



195

Masque de danse présentant un visage, le front bombé, délimité par une arête médiane.

Bois. Ancienne patine d'usage brune.

Dan, République de Côte-d'Ivoire. Première moitié XXème.

25 x 15 cm.

Provenance : Collection Roland Hartmann, Allemagne

350/450



196

Cimier sculpté d'une tête aux yeux grand-ouverts symboliquement.

Bois. Ancienne patine d'usage rousse. Traces de colorants localisées. Fer forgé.

Yoruba, Nigéria. Première moitié du XXème siècle.

27 x 20 cm.

Provenance : Collection Roland Hartmann, Allemagne

350/450



197

Corne à libations présentant un beau décor gravé de personnages tenant des masques et fleurs stylisées.

Corne. Anciennes marques d'usage.

Bamiléké, Cameroun. Début XXème siècle.

H. 26 cm.

Provenance : Collection Roland Hartmann, Allemagne

200/300



198

Ensemble de trois anciens objets cultuels en bois.
Yoruba et Fon, Nigéria, Bénin. Début XXème.
21,5 ; 31 ; 24 cm.

Provenance : Collection Roland Hartmann, Allemagne

80/120



199

Ensemble de treize bagues ornements en bronze à patine de fouille.
Delta intérieur du Niger. 1300 - 1600 ap JC.

Provenance : Collection Roland Hartmann, Allemagne

200/300



200

Ensemble de sept bagues en bronze à patine de fouille.
Delta intérieur du Niger. 1300 - 1600 ap JC.

Provenance : Collection Roland Hartmann, Allemagne

80/120



201

Ensemble de six bagues en bronze ou laiton avec ancienne patine d'usage.
Dogon, Mali. XIXème - XXème.

Provenance : Collection Roland Hartmann, Allemagne

120/180



202

Ensemble de neuf objets : pendentifs, poids, amulettes.
Bronze ou laiton. Ancienne fonte à la cire perdue.
Afrique de l'Ouest. Fin XIXème - Début XXème. 1300 - 1600 ap JC pour le cavalier
Léré.
7 ; 9 ; 4,5 ; 5 ; 8 ; 8,5 ; 9,5 ; 7,5 ; 6 cm.

Provenance : Collection Roland Hartmann, Allemagne

150/250

203



Ensemble de deux cavaliers en bronze Leré et de deux cures oreilles en argent Peul.
Dimensions : 5,5 ; 5 ; 7,5 ; 7,5 cm.

Provenance : Collection Roland Hartmann, Allemagne

120/180

204



Ensemble de quatorze anciens cavaliers en bronze ou laiton avec marques d'usage.
Kotoko, Tchad. XIXème - XXème.

Nous joignons une figurine Kotoko et un poids oiseau Ashanti, Ghana.
Dimensions : 6 ; 6 ; 6 ; 5,5 ; 5 ; 6,5 ; 4 ; 3,5 ; 3 ; 3 ; 3 ; 3 ; 4,5 ; 4,5 ; 3,5 ; 5,5.

Provenance : Collection Roland Hartmann, Allemagne

500/700

205



Jeu d'awalé sculpté sur la partie haute d'une divinité à la poitrine surdimensionnée et
sur le pourtour d'un décor de personnages sur bicyclettes et couples enlacés.

Bois dur, anciennes marques d'usage.
Yoruba, Nigéria. Première moitié XXème.
76 x 13 cm.

Provenance : Collection Roland Hartmann, Allemagne

200/300

206



Ensemble :
- Deux bracelets Lobi.
- Deux chevillières à grelots indéterminées.
Fer forgé et bronze avec ancienne patine d'usage.
XIXème siècle.

H. 10,5 ; 9,5 ; 15 ; 14,5 cm.

Provenance : Collection Roland Hartmann, Allemagne

80/120



207

Ensemble de deux chevillières et trois torks monnaies.
Fer forgé, ancienne patine d'usage et oxydation du temps.
Afrique de l'Ouest ? Fin XIXème - Début XXème.
17 cm ; 13 cm ; 12 cm ; 10 cm et 12,5 cm.

Provenance : Collection Roland Hartmann, Allemagne

50/80



208

Sceptre cultuel orné sur la partie haute de deux cavaliers et de nomos.
Bronze ou laiton. Ancienne patine d'usage.
Dogon, Mali. XIXème siècle.
34 x 9,5 cm.

Provenance : Collection Roland Hartmann, Allemagne

250/350



209

Hochet Yoruba.

Provenance : Collection Roland Hartmann, Allemagne

120/180



210

Ornement rituel au trois masques positionnés à chaque points cardinaux. Il est accompagné de cinq grelots.
Bronze à patine de fouille.
Bini Yoruba, Nigéria. XVIème - XVIIème siècle.
19 x 16,5 cm.

Provenance : Collection Roland Hartmann, Allemagne

500/700



211

Masque cultuel présentant un visage concentré les yeux mi clos.
Bronze ou laiton. Ancienne fonte à la cire perdue.
Toussian, Burkina Faso. XIXème siècle.
20,5 x 16 cm.

Provenance : Collection Roland Hartmann, Allemagne

1200/1800



212

Ensemble de deux anciennes boîtes en forme de coffres.
Bronze ou laiton. Anciennes marques d'usage.
Ashanti, Ghana. XVIIème - XVIIIème.
9 x 7,5 x 4 cm ; 8 x 7,5 x 4 cm.

Provenance : Collection Roland Hartmann, Allemagne

250/350



213

Ensemble de dix-neuf boîtes utilisées dans les rituels liés aux échanges de poudre d'or.
Bronze ou laiton. Ancienne patine d'usage.
Ashanti, Ghana. XIXème - Début XXème.
Dimensions de la plus petite à la plus grande : de 3 à 6,9 cm.

Provenance : Collection Roland Hartmann, Allemagne

350/450



214

Ensemble de sept boîtes utilisées dans les rituels liés aux échanges de poudre d'or,
chacune d'elles le couvercle orné d'un décor géométrique.
Bronze ou laiton. Ancienne patine d'usage.
Ashanti, Ghana. XIXème siècle.
Dimensions : 5 x 3,5 ; 4,5 x 3,5 ; 5 x 3,9 ; 5,5 x 4 ; 6 x 3 ; 5,5 x 3,7 ; 7 x 3,5 cm.

Provenance : Collection Roland Hartmann, Allemagne

80/120

215



Ensemble de vingt-trois boîtes utilisées dans les rituels liés aux échanges de poudre d'or.
Bronze ou laiton. Ancienne patine d'usage.
Ashanti, Ghana. XIXème - Début XXème.
Dimensions de la plus petite à la plus grande : de 2,4 à 11,3 cm.

Provenance : Collection Roland Hartmann, Allemagne

350/450

216



Ensemble de six boîtes utilisées dans les rituels liés aux échanges de poudre d'or, chacune d'elles le couvercle orné d'un décor symbolique.
Laiton. Ancienne patine d'usage.
Ashanti, Ghana. Fin XIXème - Début XXème siècle.
Dimensions : 7,5 ; 6,5 ; 9,5 ; 4,5 ; 6,5 ; 8 cm.

Provenance : Collection Roland Hartmann, Allemagne

50/80

217



Ensemble de huit poids à peser la poudre d'or.
Bronze ou laiton. Ancienne patine d'usage.
Ashanti, Ghana. Début XXème siècle.
4 ; 4,5 ; 4,5 ; 5 ; 5,5 ; 4,5 ; 5,5 ; 4 cm.

Provenance : Collection Roland Hartmann, Allemagne

40/70

218



Ensemble de vingt poids utilisés pour peser la poudre d'or.
Bronze ou laiton. Ancienne patine d'usage.
Ashanti, Ghana. XIXème siècle.
De 1,9 à 7,5 cm

Provenance : Collection Roland Hartmann, Allemagne

200/300



219

Ensemble de treize poids utilisés pour peser la poudre d'or.
Bronze ou laiton. Ancienne patine d'usage.
Ashanti, Ghana. Fin XIXème - Début XXème.
Dimensions (du plus petit au plus grand) : de 2,5 à 4 cm.

Provenance : Collection Roland Hartmann, Allemagne

120/180



220

Ensemble de treize poids utilisés pour peser la poudre d'or.
Bronze ou laiton. Ancienne patine d'usage.
Ashanti, Ghana. XIXème - XXème.
Dimensions (du plus petit au plus grand) : de 3 à 5 cm.

Provenance : Collection Roland Hartmann, Allemagne

120/180



221

Ensemble de onze boîtes, poids et divers.
Bronze ou laiton. Ancienne patine d'usage.
Ashanti, Ghana.
Dimensions (du plus petit au plus grand) : de 2,5 à 5 cm.

Provenance : Collection Roland Hartmann, Allemagne

80/120



222

Ensemble de trente-huit poids utilisés pour peser la poudre d'or.
Bronze ou laiton. Ancienne fonte à la cire perdue.
Ashanti, Ghana. Fin XIXème - Début XXème.
Dimensions du plus petit au plus grand : de 1,2 à 4,5 cm

Provenance : Collection Roland Hartmann, Allemagne

80/120



223

Vase cultuel avec quatre personnages internes.
Terre cuite beige et orangée. Fels (vendu en l'état).
Ibo, Nigéria. XIXème, peut-être antérieur ?
11,5 x 20 cm.

Provenance : Collection Roland Hartmann, Allemagne

80/120



224

Monnaie primitive chinoise.
Bronze patiné.
D. 7 cm.

Provenance : Collection Roland Hartmann, Allemagne

30/50



225

Ensemble de trois ornements en or fétiches : deux éléments de collier et un pendentif.
Ashanti, Ghana. XXème siècle.
3,5 ; 2,5 ; 6 cm.

Provenance : Collection Roland Hartmann, Allemagne

80/120



226

Ensemble de neuf amulettes, bracelets, bagues et divers en bronze. Objets de fouille.
Epoques et provenances diverses.

Provenance : Collection Roland Hartmann, Allemagne

150/250



227

Ensemble :
- Epingle interminée
- Haut de cistre hatoprique
Epoque Ptholémaïque
- Joueur de flûte antique ?
- Amulette égyptienne.
Basse Epoque.

Vendu en l'état.
3,5 ; 5 ; 4,2 ; 6,5 cm

Provenance : Collection Roland Hartmann, Allemagne.

50/80

228



Ensemble de deux oushebtis en faïence verte aquatique et bleue. L'un d'eux est inscrit de hiéroglyphes.

Le plus petit avec restauration sur basse.

Egypte, Basse Epoque. 750 - 332 av JC.

H. 9 et 12,5 cm.

Provenance : Collection Roland Hartmann, Allemagne

200/300

229



Ensemble de trois vases en terre cuite et un en bronze.

Epoque Antique.

29 ; 10 ; 9 ; 15 cm.

Provenance : Collection Roland Hartmann, Allemagne

100/150

230



Amulette ithyphallique.

Bronze à patine de fouille verte.

Epoque romaine. 100 av - 300 ap JC.

6,5 x 2,5 cm.

Provenance : Collection Roland Hartmann, Allemagne

150/250

231



Ensemble de neufs amulettes en terre cuite et faïence de petites tailles et formes diverses.

Dans le style de l'Egypte Ancienne.

Provenance : Collection Roland Hartmann, Allemagne

50/80

232



Ornement frontal en or à décor de fleurs de laurier.

Or martelé, découpé, percé et repoussé.

Grèce Antique ?

9,5 x 4,5 cm.

Provenance : Collection Roland Hartmann, Allemagne

400/700

233



Ensemble :

- Un creuset en plomb, fin de l'Epoque romaine.
 - Un aigle en bronze d'Epoque romaine.
 - Une amulette d'Epoque précolombienne.
- 4,5 ; 4,2 ; 7,5 cm.

Provenance : Collection Roland Hartmann, Allemagne

80/120

234



Important bracelet à mécanismes, à décor de goderons et de motifs floraux gravés.
Argent avec ancienne patine d'usage.
Inde du Nord. XIXème siècle.
11 x 8,5 cm.

Provenance : Collection Roland Hartmann, Allemagne

80/120

235



Déesse lionne Sekhmet présentée debout.
Bronze dans le style de l'Egypte ancienne.
H. 16,5 cm.

Provenance : Collection Roland Hartmann, Allemagne

300/400

236



Médaille en argent à décor de divinités, gazelles et symboles floraux.
Accident visible.
Mésopotamie. 1000 - 500 av JC environ.
11 x 10 cm.

Provenance : Collection Roland Hartmann, Allemagne

500/700

237



Ensemble de trois vases en terre cuite polychrome.
Accidents et manques. Vendus en l'état.
Nazca, Pérou. 200 - 600 ap JC.
H. 8 ; 8 ; 12 cm.

Provenance : Collection Roland Hartmann, Allemagne

120/180



238

Cape Licia. Elle présente, par la technique dite de la gaze ajourée, un décor de chamanes stylisés, d'oiseaux et d'animaux mythologiques divers. Cette œuvre est accompagnée de ces deux bordures, ce qui est très rare.

Tissus écrus et multicolores.

Chancay, Pérou. 1100 - 1400 ap JC.

197 x 100 cm.

Provenance : Collection Roland Hartmann, Allemagne

500/700



239

Ensemble de deux châles, gazes, présentant par transparence des motifs zoomorphes et géométrisés.

Tissus écrus et bruns.

Chancay, Pérou. 1100 - 1400 ap JC.

95 x 47 cm ; 57 x 73 cm.

Provenance : Collection Roland Hartmann, Allemagne

300/500



240

Ensemble :

- Grand sac chamanique en tissu à dominante carmin.

Inca, Pérou. 1450 - 1525 ap JC.

66 x 27 cm / sans la bandoulière 31 x 27 cm.

- Ensemble de plusieurs petits sacs destinés à conserver les feuilles de coca maintenus par une cordelette commune et formant deux colliers distincts.

Tissus écrus et multicolores.

Côte Nord, Pérou. 900 - 1100 ap JC.

Dimension du plus grand : 10 x 10 cm.

- Deux éléments de ceintures ou de bandeaux frontaux en fils multicolores.

Huari, Pérou. 700 - 1000 ap JC.

38 x 7,5 cm . 42 x 5 cm.

Provenance : Collection Roland Hartmann, Allemagne

200/300



241

Fragment de tissu, probablement en soie et coton.

Art de l'Islam.

9 x 6,5 cm.

Provenance : Collection Roland Hartmann, Allemagne

10/20



242

Amulette talismanique sculptée d'une sarigue, animal associé à la fertilité. Jadéite sculptée et polie, reflets aquatiques et lumineux.
Costa Rica, 100 avant, 500 après JC.
7,5 x 3,5 cm.

Provenance : Vente aux enchères Sens Enchères, 2005.
Collection du Musée de Saint-Cyprien

200/300

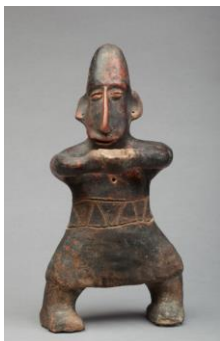


243

Ensemble de deux statuettes anthropomorphes en terre cuite polychrome. Colima et Nayarit, Mexique Occidental, 100 avant à 250 après JC.
12,5 x 14 cm.

Provenance : Vente aux enchères Christie's France, 2005.
Collection du Musée de Saint-Cyprien

200/300



244

Chamane s'appêtant à boire une potion aux vertus hallucinogènes, il présente un nez longiligne et des yeux plissés lui conférant un regard concentré.
Terre cuite rouge café, légèrement cassée, collée à l'arrière.
Colima, Mexique Occidental, 100 avant à 250 après JC.
37 x 19,5 cm.

Provenance : Vente aux enchères Christie's France, 2005.
Collection du Musée de Saint-Cyprien

300/400



245

Statuette anthropomorphe de type "blolo bian" (épouse des mondes invisibles). Elle est présentée debout sur un piédestal circulaire, les mains en éventail posées sur le ventre dans un geste symbolique. Belle expression affirmée du visage et scarifications sculptées en relief à divers endroits.
Bois, ancienne patine d'usage miel et brune.
Baoulé, République de Côte d'Ivoire.
30,5 x 6,5 cm.

Provenance : Collection du Musée de Saint-Cyprien

300/500



246

Masque de danse présentant un visage féminin à l'expression intense accentuée par les yeux étirés mi-clos. Sa coiffe est agencée par un chignon central et deux tresses latérales équilibrées.

Bois léger, patine brune, colorant minéral blanc, marques d'usage.

Punu, Gabon.

27 x 17 cm.

Provenance : vente Besch Auction, Cannes, du 22/11/2004.

Collection du Musée de Saint-Cyprien

1500/2000



247

Masque de danse présentant un visage féminin à l'expression intense, accentuée par les yeux mi-clos. Le front est bombé, surmonté d'une coiffe centrale à deux lobes et tresses latérales.

Bois léger, traces de colorants minéraux ocre rouge et blanc. Patine brune sur la coiffe et marques d'usage. Rebouchage sur l'excroissance basse.

Punu, Gabon.

29 x 19,5 cm.

Provenance : Collection du Musée de Saint-Cyprien

1500/2000

248

Masque diminutif présentant un visage aux formes épurées présentant un visage au front primitif et au regard perçant accentué par des yeux mi-clos. Bois dur, ancienne patine d'usage dure.

Dan, République de Côte d'Ivoire.

21 x 11 cm.

Provenance : Collection du Musée de Saint-Cyprien

80/120



249

Lance pierre avec buste anthropomorphe.

Bois, marques d'usage et patine brune.

Baoulé, République de Côte d'Ivoire.

H. 16 cm.

Provenance : Collection du Musée de Saint-Cyprien

50/100



250

Masque sabot présentant la tête d'un dignitaire, le nez longiligne, sculpté en relief et les yeux mi-clos, lui conférant un regard hiératique. La coiffe est agencée par des tresses équilibrées, disposées en cascade.

Bois dur, ancienne patine d'usage miel et brune brillante. Traces de colorants minéral blanc.

Baoulé, République de Côte d'Ivoire. Probablement fin XIXème, début XXème siècle. 27 x 13 cm.

Provenance : Vente de Maître Sylvain Gautier, Hôtel des vente Victor Hugo, Dijon le samedi 10 avril 2004 n°48 du catalogue. Reproduit en couverture du catalogue. Collection du Musée de Saint-Cyprien

2000/3000



251

Poupée destinée à être mordue par de jeunes enfants pour apaiser leur mal de dents.

Bois, ancienne patine miel et marques d'usage.

Ashanti, Ghana.

H. 20 cm.

Provenance : Collection du Musée de Saint-Cyprien

80/120



252

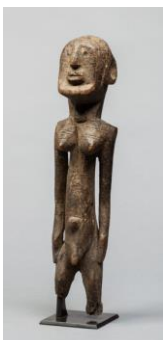
Fourreau de pipe présentant la figure totémique d'un homme aux traits simiesques, les mains posées sur les bas-joues dans un geste symbolique. Terre cuite brune, marques d'usage.

Bamiléké, Cameroun.

H. 12 cm.

Provenance : Collection du Musée de Saint-Cyprien

100/150



253

Statuette présentant un ancêtre hermaphrodite, peut-être un nommo fondateur, nu, debout, ses bras longilignes et mains posées sur les hanches avec élégance. Il porte une amulette rectangulaire sur le cou et son visage présente une belle expression intériorisée évoquant la sagesse des anciens.

Bois, érosion du temps, ancienne patine et traces de projections rituelles.

Dogon, Mali, probablement XIXème siècle ou antérieur.

47 x 11 cm.

Provenance : Vente aux enchères Blanchet et associés Paris-Drouot, le vendredi 30 janvier 2004, n° 275 du catalogue.

Ancienne collection Lucien Van Veld, Anvers, acquis dans les années 60 par son ancien propriétaire.

Collection du Musée de Saint-Cyprien

1000/1500



254

Masquette de grade présentant un visage à l'expression épanouie, les yeux mi-clos lui conférant un regard intense.

Bois, cordelettes, fibres végétales, kaolin et marques d'usage.

Lega, République Démocratique du Congo.

H sans la barbiche : 16 cm.

Provenance : Vente de Maître Blanchet et associés du 21 septembre 2004, Paris-Drouot N° 186 du catalogue.

Collection du Musée de Saint-Cyprien

300/500



255

Masque hyène de la société initiatique du Koré. Il est architecturé sur un front puissant et un nez massif.

Bois, patine brune, marques d'usage.

Bambara, Mali.

38 x 20,5 cm.

Provenance : Collection du Musée de Saint-Cyprien

500/700



256

Masque de danse présentant un visage déterminé, le regard accentué par les yeux mi-clos. Les joues, les tempes et le front sont ornés de scarifications en relief. La coiffe est agrémentée d'un ornement quadrangulaire maintenant une large natte.

Bois léger, patine laquée brune et anciennes marques d'usage internes.

Yaouré, Gourou, République de Côte d'Ivoire.

33 x 17 cm.

Provenance : Collection du Musée de Saint-Cyprien

500/800



257

Spatule cérémonielle présentant sur la partie haute, une figure ancestrale, les mains posées sur la poitrine dans un geste nourricier.

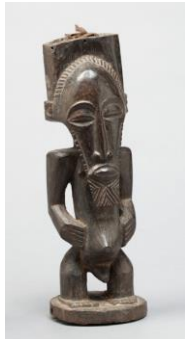
Bois, ancienne patine miel, clous de tapissier, cuivre, fer et marques d'usage.

Lwena, République Démocratique du Congo / Angola.

H. 60 cm.

Provenance : Collection du Musée de Saint-Cyprien

200/300



258

Fétiche présenté debout, le menton démesuré symboliquement se terminant par une barbe triangulaire.

Bois, patine brune, érosions du temps, matières diverses, tissu.

Hemba, Basikasingo, République Démocratique du Cong. Miilieu XXème siècle.

35,5 x 12 cm.

Provenance : Collection du Musée de Saint-Cyprien

600/1000



259

Petit tambour cultuel surmonté d'une tête ancestrale à coiffe trilobée.

Bois, ancienne patine miel et brune.

Yaka, République Démocratique du Congo.

H. 26 cm.

Provenance : Collection du Musée de Saint-Cyprien

150/200



260

Masque de danse à symboles gravés sur le front.

Bois, fibres végétales, patine brune.

Tchokwé, République Démocratique du Congo. Seconde moitié du XXème siècle.

H. 22 cm.

Provenance : Collection du Musée de Saint-Cyprien

600/800



261

Masque présentant un visage dont la bouche s'inscrit dans une excroissance circulaire sculptée en relief. Les yeux sont surmontés de sourcils signifiés par des sillons profonds et réguliers.

Bois, patine brune, traces de colorants minéraux et marques d'usage.

Lélé, République Démocratique du Congo.

23,5x13,5 cm.

Provenance : Collection du Musée de Saint-Cyprien

300/400



262

Masque de danse "Pwo" présentant un visage à l'expression intériorisée, accentuée par les yeux mi-clos. Sa bouche ouverte montre les dents et sa coiffe est agencée par trois lobes sculptés avec équilibre.

Bois dur, ancienne patine brune et miel, marques d'usage internes.

Tchowké, République Démocratique du Congo.

18,5 x 13 cm.

Provenance : Collection du Musée de Saint-Cyprien

200/300



263

Masque de danse présentant un visage au nez longiligne, les tempes ornées de trois scarifications en relief. La coiffe est agencée en cascade par des tresses aux sillons réguliers.

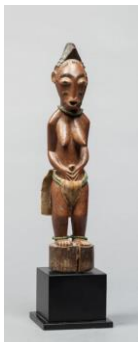
Bois, ancienne patine d'usage miel et brune, traces de portage interne.

Baoulé, République de Côte d'Ivoire.

27 x 15 cm.

Provenance : Collection du Musée de Saint-Cyprien

1000/1500



264

Statuette féminine présentée debout, les mains posées sur le ventre dans un geste nourricier.

Bois, tissu, perles de traite, patine miel et brune, anciennes marques d'usage.

Baoulé, République Démocratique du Congo.

H. 38,5 cm.

Provenance : Collection du Musée de Saint-Cyprien

300/400



265

Masque de danse présentant une tête de dignitaire, la coiffe agencée par trois lobes sculptés avec maîtrise. Son visage arbore une belle expression hiératique accentuée par des yeux mi-clos au regard dirigé vers le sol. Présence de scarifications sculptées en relief et en particulier en arc de cercle sur le haut du front.

Bois, ancienne patine d'usage miel et brune brillante. Traces de portage interne et présence d'une vieille étiquette à l'arrière avec la référence "C.Y.S.1".

Baoulé, République de Côte d'Ivoire, XIXème siècle.

25 x 16,5 x 8 cm.

Provenance : Collection du Musée de Saint-Cyprien

6000/8000



266

Statuette présentant une jeune femme debout, les mains posées sur le ventre dans un geste symbolique.

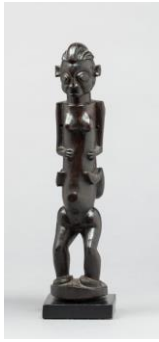
Bois, ancienne patine d'usage miel.

Baoulé, République de Côte d'Ivoire.

H. 35 cm.

Provenance : Collection du Musée de Saint-Cyprien

200/300



267

Maternité portant son enfant dans le dos, elle présente un visage à l'expression intense accentuée par des yeux grands ouverts.

Bois, ancienne patine d'usage brune et rousse brillante.

Les maternités Yaka sont rares, nous sommes donc ici face à un bel exemplaire à classer dans le corpus de cette ethnie.

Yaka, République Démocratique du Congo.

H. 34 cm.

Provenance : Collection du Musée de Saint-Cyprien

1000/1500



268

Statue anthropomorphe présentant un ancêtre protecteur debout à l'expression enjouée. Ses mains puissantes sont posées sur le ventre dans un geste nourricier.

Bois dur, ancienne patine d'usage épaisse et sacrificielle résultant de projections rituelles in situ et d'application de colorants naturels.

Songyé, République de Côte d'Ivoire.

57 x 12 cm.

Provenance : Collection du Musée de Saint-Cyprien

800/1200



269

Réceptacle de Hogon présentant sur le couvercle un contorsionniste, le visage symboliquement dirigé vers le ciel et sur le réceptacle, un décor en zig zag.

Bois, à patine d'usage brune et restes de matières internes.

Dogon, Mali.

H. 23 cm.

Provenance : Collection du Musée de Saint-Cyprien

300/400



270

Oiseau votif représenté en plein vol.

Terre cuite orangée.

Reconstitution postérieure dans le style des Nok du Nigéria.

21 x 23 cm.

Provenance : Collection du Musée de Saint-Cyprien

200/300



271

Tête de chef à la belle expression hiératique et aux narines dilatées sous l'effet probable d'un hallucinogène.

Terre cuite beige et orangée.

Nok, Nigéria. 300 avant - 300 après JC.

17,5 x 11 cm.

Provenance : Vente de Maître Blanchet et associés du 21 septembre 2004, Paris-Drouot N° 213 du catalogue

Collection du Musée de Saint-Cyprien

300/500



272

Masque de jeune dignitaire aux yeux grands ouverts.

Terre cuite beige orangée.

Nok, Nigéria, 300 avant, 300 après JC.

13 x 9,5 cm.

Provenance : Ventes aux enchères Blanchet et associés Paris-Drouot, le vendredi 30 janvier 2004. N° 203 du catalogue.

Collection du Musée de Saint-Cyprien

150/250



273

Fétiche masculin présenté debout sur des jambes puissantes, l'abdomen creusé, destiné à contenir des matières aux vertus prophylactiques. Son visage à l'expression protectrice est agrémenté de scarifications linéaires et d'une barbe rectangulaire. Il porte une coiffe à plateau avec importante arête sagittale.

Bois, ancienne patine d'usage miel et brune brillante.

Téké, République Démocratique du Congo.

46 x 9,5 cm.

Provenance : Collection du Musée de Saint-Cyprien

2000/3000



274

Pipe cérémonielle présentant une tête de notable couronnée.

Bronze, fonte à la cire perdue.

Bamoum, Cameroun.

H. 37 cm.

Provenance : Collection du Musée de Saint-Cyprien

150/200



275

Sceptre cultuel présentant sur la partie haute un personnage féminin assis en tailleur dans une position élégante et naturelle. Son visage arbore une belle expression douce et dynamique.

Bois, ancienne patine d'usage miel et brune brillante.

Luba, République Démocratique du Congo.

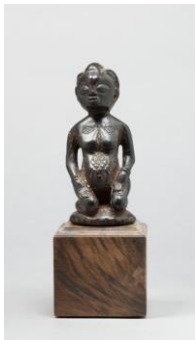
Cette œuvre présente une sculpture de grande qualité réalisée sans nul doute par un grand maître.

65 x 6,5 cm.

Provenance : France Enchères Art, vente du 19 décembre 2005.

Collection du Musée de Saint-Cyprien

1200/1800



276

Statuette anthropomorphe présentant un personnage féminin assis, le corps orné de scarifications.

Bois dur, ancienne patine d'usage brune.

Gabon, Nigéria ?

H. 19 cm.

Provenance : Collection du Musée de Saint-Cyprien

200/300



277

Chef assis tenant une racine dans l'une de ses mains, qu'il porte à sa bouche, et de l'autre main une coupe à potion.

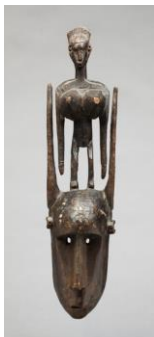
Ivoire à patine naturelle miel brillante.

Art du Congo, Première moitié XXème siècle.

H. 10 cm.

Provenance : Collection du Musée de Saint-Cyprien

1000/1500



278

Masque de société initiatique agraire présentant un cimier personnifiant une ancêtre aux seins démesurés évoquant un concept nourricier de fertilité et de fécondité de la femme associé à la terre.

Bois, ancienne patine miel et brune, projections fétiche et marques d'usage.

Bambara, Mali.

H. 72,5 cm.

Provenance : Collection du Musée de Saint-Cyprien

1200/1800



279

Fétiche anthropomorphe présentant un buste ancestrale à l'expression concentrée et protectrice.

Bois dur, ancienne patine brune et miel, marques d'usage.

République Démocratique du Congo.

H. 15 cm.

Provenance : Collection du Musée de Saint-Cyprien

100/150



280

Coupe rituelle sculptée de deux masques en relief.

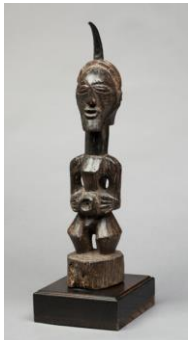
Bois dur, patine rousse et miel, marques d'usage internes.

Luba, République Démocratique du Congo.

H. 16 cm.

Provenance : Collection du Musée de Saint-Cyprien

200/300



281

Statue fétiche janus évoquant deux ancêtres masculins accolés dos à dos.

Bois, patine d'usage brune, ancienne érosion et traces de xylophage localisées, corne et matières fétiches diverses.

Songyé, République Démocratique du Congo.

69 x 14 cm.

Provenance : Collection du Musée de Saint-Cyprien

800/1200



282

Peigne agrémenté de deux têtes d'ancêtres.

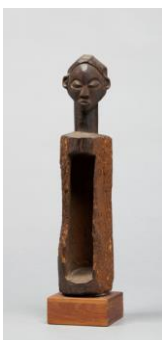
Bois à patine rousse et marques d'usage.

Ashanti Ghana.

H. 22,5 cm.

Provenance : Collection du Musée de Saint-Cyprien

50/80



283

Tambour cérémoniel.

Bois avec érosion du temps localisée et patine brune.

Tchokwé ou Pendé, République Démocratique du Congo.

H. 39 cm.

Provenance : Collection du Musée de Saint-Cyprien

150/200



284

Statuette anthropomorphe présentant un nommo fondateur, les bras levés vers le ciel en signe d'appel à la pluie formant une double lecture étant également dirigés vers le sol en signe de bénédiction de la Terre.

Bois dur, patiné et érodé par le temps et l'usage.

Proto Dogon ou Tellem, Mali, 1400 - 1 700 après JC environ.

44,5 x 7,5 cm.

Provenance : acquis en septembre 2006 auprès de la Galerie Flak, Paris.
Collection du Musée de Saint-Cyprien

800/1200



285

Figure gardienne de reliques sacrées présentant un personnage hermaphrodite, nu, debout, à la musculature évoquant force et puissance. Les épaules sont surélevées, le torse gonflé et les mains jointes sur l'abdomen dans un geste symbolique. Son beau visage aux yeux plissés arbore une expression intériorisée et protectrice. La tête est ouverte d'un casque à double lobe angulaire.

Bois avec ancienne patine d'usage brune suintante par endroits et miel brillante.

Fang, groupe Betsi, Gabon, XIXème siècle.

H. 54 cm.

Provenance :

Acquis en janvier 2006 auprès de la Galerie Flak, Paris.

Ancienne collection Jacques Kerchache Paris. - Collection du Musée de Saint Cyprien

18000/22000



286

Masque de danse aux yeux globuleux sculptés en relief. Le front est bombé, délimité par une arête médiane sculptée en relief.

Bois, ancienne patine d'usage brune, marques de portage internes.

Wé Wobé, République de Côte d'Ivoire.

24 x 15,5 cm.

Provenance :

Vente Sens Enchères, Maître Jouan du dimanche 22 mai 2005 n° 177 du catalogue.

Ancienne collection Alan Davis, Washington - Collection du Musée de Saint Cyprien

1200/1500



287

Statue féminine présentée sur un piédestal cubique. Elle est enceinte et ses mains aux doigts longilignes sont posées avec douceur sur son ventre dans un geste symbolique. Son visage à l'expression hiératique est agrémenté de nombreuses scarifications sculptées en relief.

Bois, ancienne patine d'usage miel et brune brillante.

Baoulé, République de Côte d'Ivoire.

H. 56 cm.

Provenance : vente Besch Auction, Cannes, du 15 juillet 2006.

Collection du Musée de Saint-Cyprien

1800/3000



288

Pilier cultuel sculpté sur la partie haute d'une figure janus masculin/féminin accolés dos à dos. Cette œuvre évoque la symbiose de deux forces de la nature ainsi que deux ancêtres fondateurs symbolisant le passage du temps et la transmission du savoir aux générations futures. Le plateau aménagé sur la partie haute devait probablement servir à recueillir des offrandes rituelles.

Bois très dur, ancienne patine croûteuse de projections d'offrandes in situ.

Dogon, Mali.

H. 80 cm.

Provenance : Collection du Musée de Saint-Cyprien

600/1000



289

Grande coupe cérémonielle agrémentée sur le pourtour d'une frise de motifs tressés réalisée avec maîtrise et minutie.

Bois dur, ancienne patine brune brillante par endroits, restes de colorant minéral et marques d'usage internes.

Kuba, République Démocratique du Congo.

23 x 15 cm.

Provenance : Collection du Musée de Saint-Cyprien

300/500



290

Statue votive présentant un ancêtre masculin nu, agenouillé, les mains posées sur le ventre dans un geste de bienséance. Son visage présente une belle expression intense et intériorisée.

Bois, ancienne patine d'usage brune et rousse brillante, traces de matières fétiche sous le phallus.

Luba, République Démocratique du Congo.

28,5 x 12 cm.

Provenance : Collection du Musée de Saint-Cyprien

1000/1500



291

Statue féminine présentée sur un piédestal circulaire. Elle tient dans ses mains, une marmite avec couvercle évoquant le lien nourricier du clan. Elle arbore une stature altière, la tête agencée par une coiffe sagittale de taille importante.

Bois, patine d'usage brune et miel brillante.

Yoruba, Nigéria.

36,5 x 10,5 cm.

Provenance : Collection du Musée de Saint-Cyprien

300/400



292

Statuette féminine présentée debout sur un piédestal circulaire, le ventre, les seins et le visage agrémentés de scarifications symboliques incisés.

Bois, à patine laquée brune et rousse, anciennes marques d'usage.

Senoufo, République de Côte d'Ivoire.

H. 27 cm.

Provenance : Collection du Musée de Saint-Cyprien

200/250



293

Statuette présentant une jeune femme transportant un réceptacle sur sa tête.

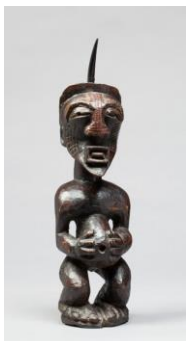
Bois, ancienne patine d'usage brune et rousse.

Abron, République de Côte d'Ivoire.

H. 23,5 cm.

Provenance : Collection du Musée de Saint-Cyprien

150/200



294

Fétiche ancestral présentant un personnage masculin de proportions puissantes, ses mains posées sur son ventre généreux, en signe de fertilité ou de fécondité. Son visage est enrichi de morceaux de métal découpés, poinçonnés et cloutés. Sur la tête, une corne aux vertus prophylactiques.

Bois dur, ancienne patine d'usage brune et rousse brillante. Traces de projections rituelles localisées, cuivre, corne et matières diverses.

Songyé, République Démocratique du Congo.

49,5 x 13,5 cm.

Provenance : Collection du Musée de Saint-Cyprien

1000/1500



295

Harpe cérémonielle sculptée de trois danseurs sur la partie haute, présentée dans un encadrement rectangulaire à décor en dents de scie.

Bois, ancienne patine d'usage brune, consolidation sur la partie basse.

Népal, Colline moyenne.

Provenance : Collection Emmanuel Pierrat

200/300



296

Masque d'éléphant aux grandes oreilles.
Bois à patine brune et naturelle.
République de Côte-d'Ivoire.
81 cm.

Provenance : Collection Emmanuel Pierrat

350/450



297

Tambour chamanique, la garde évoquant une dague phurbu à 3 têtes
Bois, rotin et peau de yack tanné par l'usage, ancienne patine brune et rousse brillante
Népal, Région des Collines Moyennes
64 x 34 cm

Provenance : Collection Emmanuel Pierrat

100/150

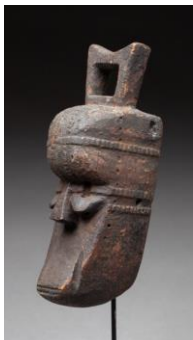


298

Tuyau de soufflet de forge.
Bois, fer forgé.
Rajasthan, Nord-Ouest de l'Inde. Fin XIXème - Début XXème.
44 cm.

Provenance : Collection Emmanuel Pierrat

150/250



299

Masque de case.
Bois avec anciennes marques d'usage et patine brune crouteuse.
Ijo, Nigéria.
26 cm.

Provenance : Collection Emmanuel Pierrat

150/250



300

Enseigne présentant un poisson (saumon ou truite).
Bois polychrome.
Probablement Canada. Années 50-60.
59 x 46 cm.

Provenance : Collection Emmanuel Pierrat

80/120



301

Coiffe cérémonielle.

Armature de bois avec tissus, cascade de cauris cousus, amulette en cuir et miroir.

Anciennes marques d'usage.

Yoruba, Nigéria.

45 x 19 cm

Provenance : Collection Emmanuel Pierrat

200/300



302

Fétiche de mariage évoquant le lien qui les unit et les protège.

Bois, fibres végétales, patine brune et marques d'usage.

Igbo, Nigéria.

35 x 16 cm

Provenance : Collection Emmanuel Pierrat

200/300



303

Coiffe également utilisée comme cuillère à céréales.

Vannerie tressée, ancienne patine brune et marques d'usage.

République Démocratique du Congo

44 x 29 cm

Provenance : Collection Emmanuel Pierrat

100/150



304

Applique ornementale de case.

Bois polychromé avec des pigments naturels. Anciennes marques d'usage.

Yaka, République Démocratique du Congo.

31 x 21 cm

Provenance : Collection Emmanuel Pierrat

200/300



305

Coiffe de guerrier enrichie de deux cornes de sanglier, de fourrure et présentant un beau tressage régulier aux fibres de couleurs alternées.

Vannerie, bois, fourrure, et dent de sanglier.

Naga - Nagaland, Nord de l'Inde

H. 25 cm

Provenance : Collection Emmanuel Pierrat

150/250



306

Ceinture avec cache-sexe d'homme.
Perles en œufs d'autruche, cuir découpé et cousu. Anciennes marques d'usage.
Turkana, Soudan.
34 x 33 cm

Provenance : Collection Emmanuel Pierrat

200/300



307

Statue Bulul destinée à protéger les récoltes. Elle représente un personnage accroupi dans une position codifiée.
Bois, restes de patine brune, érosion localisée.
Ifugao, Philippines.
57 x 15 cm

Provenance : Collection Emmanuel Pierrat

250/450



308

Coiffe cérémonielle présentant deux visages intercalés d'oiseaux stylisés en relief.
Armature en écorce, tissu recouvert sur les parois externes d'une mosaïque d'anciennes perles de traite multicolores.
Yoruba, Nigéria.
47 cm

Provenance : Collection Emmanuel Pierrat

400/600



309

Cagoule cérémonielle à deux panneaux rectangulaires. Elle présente un masque anthropozoomorphe aux grands yeux ouverts circulaires et aux oreilles démesurées évoquant celles d'un éléphant.
Fibres végétales tissées, tissus rouges et bruns, perles de traite multicolores d'importation.
Bamiléké, Cameroun, Xxème siècle.
115 x 60 cm.

Provenance : Collection Emmanuel Pierrat

500/700



310

Instrument de musique à percussion de plaques circulaires. Il est sculpté d'une tête zoomorphe sur la partie haute.

Bois, fer forgé, ancienne patine d'usage miel et brune brillante.

Bambara, Bozo, Mali.

51 x 33 cm

Provenance : Collection Emmanuel Pierrat

120/150



311

Massue de combat avec masse d'arme en pierre circulaire.

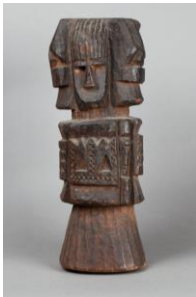
Bois à patine blonde, pierre polie.

Papouasie-Nouvelle-Guinée, XXème siècle.

H. 123 cm

Provenance : Collection Emmanuel Pierrat

100/150



312

Autel de cérémonie sculpté de têtes animales et humaines sur la partie haute.

Bois, ancienne patine d'usage brune et sacrificielle par endroits.

Igbo, Nigéria.

49 cm

Provenance : Collection Emmanuel Pierrat

450/650



313

Masque de danse à la mâchoire articulée. Il présente un visage dynamique, la bouche sculptée en projection symboliquement.

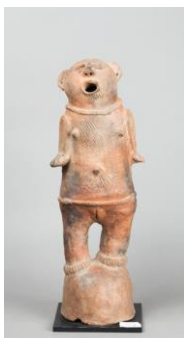
Bois, ancienne patine d'usage brune et marques de portage internes.

Ibibio, Nigéria.

28 x 17 cm

Provenance : Collection Emmanuel Pierrat

500/700



314

Statue cultuelle féminine, présentée debout le corps et le visage enrichis de scarifications ancestrales. Son visage est dirigé vers le ciel, l'expression intense est accentuée par la bouche ouverte et les yeux mis-clos au regard perçant. Placée sur l'autel d'un membre important du clan cette statue recevait chaque année des libations rituelles. Terre cuite orangée et beige.

Dakakari, Nord-ouest du Nigéria, probablement XIXème siècle.

52 x 18 cm

Provenance : Collection Emmanuel Pierrat

600/900



315

Couteau de jet, la garde recouverte de cordelette tressée.
Fer forgé.
République Démocratique du Congo, début XXème siècle.
45.5 x 46 cm

Provenance : Collection Emmanuel Pierrat

150/250



316

Fétiche présentant un personnage, le corps et une partie de la tête enveloppés dans du tissu.
Bois dur, ancienne patine brune, tissu, cauris.
Bambara, Dogon, Mali.
34 cm

Provenance : Collection Emmanuel Pierrat

100/150



317

Ensemble :
- Un bracelet
- Un collier
- Un bracelet d'esclave
Fer forgé, pierre.
Dogon, Mali, début XXème siècle.

Provenance : Collection Emmanuel Pierrat

80/120



318

Cravache de maître initiateur à décor nervuré et gravé enrichi d'une tête d'ancêtre à son extrémité.
Bois, anciennes marques d'usage.
Bangwa, Cameroun.
57 cm

Provenance : Collection Emmanuel Pierrat

60/80



319

Pectoral de dignitaire en cuir tressé maintenant un large pendentif à décor en pointillés gravés
Ivoire à patine blonde, anciennes marques d'usage
Teposa, Soudan
Début XXe - peut être plus ancien pour le pendentif
Dimension du pendentif : 7 x 26 cm

Les Toposa attachent une grande importance à leur cheptel. Lors des cérémonies, ils les parent d'ornements, tel ce pendentif réservé aux veaux.

Provenance : Collection Emmanuel Pierrat

300/500



320

Grand pectoral maintenant un pendentif de forme symbolique
Perles en fer martelé, coquillages, pigments naturels et cuir
Soudan ?
52 x 21 cm

Provenance : Collection Emmanuel Pierrat

150/250



321

Pendentif présentant une tête humaine, la bouche se transformant en gueule de crocodile, tenant à son extrémité un poisson chat. Cette représentation fait écho à la domination d'un chef sur un autre clan.
Bronze avec ancienne patine verte et marques d'usage
Deux bélières de suspension
Ogbonii, Nigéria, XIXe siècle
17 x 7 cm

Provenance : Collection Emmanuel Pierrat

1000/1500



322

Ornement de tenue cérémonielle servant à fermer le col des vestes. Il présente au centre un décor étoilé rayonnant et motifs en forme d'écailles de serpent ou de crocodile sur le pourtour.
Metal argentifer et tissu
Akha, Triangle d'Or
D : 17 cm

Provenance : Collection Emmanuel Pierrat

250/350



323

Important bracelet "Gungulu" aux belles formes épurées à l'extrême. Il est porté sur le haut du bras et se veut un emblème de richesse. Il servait également à écarter les mauvais esprits Gourounsi.

Ivoire, ancienne patine blonde et rousse interne, marques d'usage localisées

Burkina Faso, XIXe siècle

25 x 13 cm

Provenance : Collection Emmanuel Pierrat

400/600



324

Collier à plusieurs rangs disposés en cascade

Perles de verre, cordelettes, grelots en laiton, coquillage

Angami, Nagaland, nord de l'Inde

34 x 32 cm environ

Provenance : Collection Emmanuel Pierrat

300/400



325

Brassard enrichi de plusieurs dents de chien évoquant le statut important de son ancien propriétaire

Cordelette tressée et nouée

Coquillages et dents de chien

Anciennes marques d'usage

Papouasie Nouvelle Guinée

L : 27 cm

Cette oeuvre est accompagnée d'une vieille étiquette d'inventaire : « Missionhaus St. Johann, Blonried, Wurttemberg n°11 ; L1/345 »

Provenance : Collection Emmanuel Pierrat

150/250



326

Pendentif pectoral destiné à attirer l'abondance et la chance de son propriétaire

Fon, Bénin, XXe siècle

L : 31 cm

Provenance : Collection Emmanuel Pierrat

150/250



327

Petit collier ras de cou agrémenté de boutons de coquillage disposés à la façon des écailles de serpent ou crocodile
Fibre végétale tressée et nouée
Papouasie nouvelle Guinée
Première moitié du XXe
16 x 15 cm

Provenance : Collection Emmanuel Pierrat

60/80

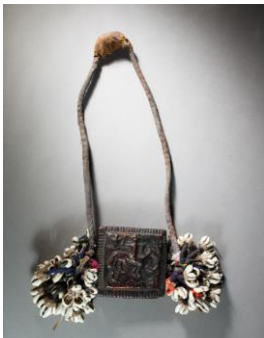


328

Grand pectoral cérémoniel composé d'ornements en coquillage disposés en cascades se terminant par des pendeloques. Ce collier de femme Sipatal était porté pour les grandes occasions, suspendu autour du cou. Les pendentifs de nacre sont un symbole de fécondité
Anciennes perles de traite multicolores, coquillages et cordelettes
Isneg, Philippines
H : 74 cm

Provenance : Collection Emmanuel Pierrat

250/450



329

Collier avec large pendentif reliquaire et amulettes en cauris
Il présente un cavalier avec le trident de Shiva un réceptacle à offrande, la lune et le soleil, scène réalisée par la technique du métal repoussé.
Cuivre, coquillage, tissu et matières diverses
Tibet ou Népal, XIXe siècle pour le pendentif
41 x 25 cm

Provenance : Collection Emmanuel Pierrat

180/220



330

Pendentif spiralé composé de deux dents
Noix de coco, cordelettes
Papouasie Nouvelle Guinée
15,5 cm

On y joint un ornement en coquillages et cordelettes
Papouasie Nouvelle Guinée
16 cm

Provenance : Collection Emmanuel Pierrat

60/80



331

Élément de parure cérémonielle composée de deux disques agrémentés d'une mosaïque de coquillages et de perles en laiton. Cet ornement spectaculaire était destiné à orner les cornes des buffles lors des cérémonies. Il pouvait également être porté par les hommes.

Cordelette tressée, tissu, chaînette, laiton, ancienne fonte à la cire perdue, cauris
Tamil Nadu (Toda), Inde, première moitié du Xxe siècle
D. des pendentifs : 18 cm

Provenance : Collection Emmanuel Pierrat

200/300

332

Ensemble de trois bracelets anciens en bronze ou laiton
Ancienne fonte à la cire perdue, marques d'usage
Afrique de l'Ouest, XIXe siècle
D : 11,5 ; 8 ; 7,5 cm

Provenance : Collection Emmanuel Pierrat

100/150



333

Ensemble de trois chevillières en aluminium, laiton et métal argentifère
Mossi, Burkina Faso pour deux d'entre elles
Probablement Inde XIXe pour la troisième
L : 17 ; 20 et 15,5 cm

Provenance : Collection Emmanuel Pierrat

100/150



334

Collier avec pendentif en forme de ciseau
Fer forgé patiné
H : 38 cm

On y joint un collier scarabée à deux bélières en laiton, ancienne fonte à la cire perdue
H. des scarabées : 7,5 cm

Provenance : Collection Emmanuel Pierrat

100/150



335

Ensemble :

- Ornement de tête
- Ceinture à trois excroissances formant des têtes de crocodiles stylisées
- Pectoral

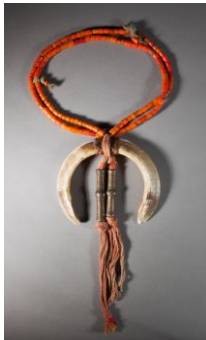
Cordelettes tressées, fibres végétales, coquillages et cauris

Région du Fleuve Sépik, Papouasie Nouvelle Guinée

63, 46 et 42 cm

Provenance : Collection Emmanuel Pierrat

200/300



336

Ornement pectoral en dent de phacochère, perles en laiton et pâte de verre orangée
Konyak, Nagaland, nord de l'Inde, première moitié du XXe

Accidents et manques

H : 30 cm

Provenance : Collection Emmanuel Pierrat

50/60



337

Parure de torse. Cet ornement porté par les hommes est un symbole de richesse.
Bois, cordelettes tressées et nouées, coquillages et dents de chien

Anciennes marques d'usage

Baie de l'Astrolabe, province de Madang, Papouasie Nouvelle Guinée

Première moitié du Xxe siècle

34 x 15 cm

Provenance : Collection Emmanuel Pierrat

100/150

338

Poteau rituel présentant un personnage nu debout, les mains levées vers le ciel dans un geste symbolique. L'arrière est sculpté de rinceaux floraux et végétaux ainsi que de symboles divers.

Bois dur, ancienne érosion du temps et des intempéries.

Population Nadju, Kalimantan, Indonésie. XIXème siècle.

150 x 30 x 35 cm.

Provenance : ancienne collection Régine et Guy Dulon, Paris.

Collection Emmanuel Pierrat

2500/3500



339

Petite guitare à décors géométriques gravés.
Coloquinte, peau et bois. Ancienne patine miel.
Afrique de l'ouest

Provenance : Collection Emmanuel Pierrat

30/50



340

Herminette.
Bois, cuivre et fer forgé. Anciennes marques d'usage.
Dogon, Mali.
39 cm.

Provenance : Collection Emmanuel Pierrat

40/70



341

Applique de torse utilisée dans les danses associées à la fertilité.
Bois, clous, tissus. Anciennes marques d'usage.
Nigéria.
26 x 22.5 cm.

Provenance : Collection Emmanuel Pierrat

80/120



342

Instrument de danse en bois et pièces de monnaie.
Anciennes marques d'usage.
Afrique de l'ouest.
30 cm.

Provenance : Collection Emmanuel Pierrat

40/70



343

Flûte cérémonielle.
Bois avec ancienne patine brune.
Mossi, Burkina Faso.
25 cm.

Provenance : Collection Emmanuel Pierrat

50/80

344



Réceptacle en bambou.
Cuivre, perles de traite et nacre.
Dayak, Indonésie.
12 cm.

Provenance : Collection Emmanuel Pierrat

50/80

345



Épée courte à contrepoids.
Fer forgé, cuivre et bois.
République Démocratique du Congo. Fin du XIXème siècle.
50 cm.

Provenance : Collection Emmanuel Pierrat

150/250



346

Ensemble :
- Une corne rituelle
- Un ornement de torse
- Une cuillère à décor de serpent
Pièces africaines anciennes.
Bois, corne, cordelette, cauris et peau animale.
43 - 33 - 55 cm.

Provenance : Collection Emmanuel Pierrat

80/120

347



Ensemble :
- Une amulette
- Une cuillère en corne
- Un réceptacle
Pièces anciennes.
Afrique et Indonésie
20 - 29 - 11 cm

Provenance : Collection Emmanuel Pierrat

50/80



348

Deux coiffes d'initiés de la société du « Bwamé ».
Rotin tressé, coquilles d'huitres, boutons coloniaux et matières diverses.
Lega, République démocratique du Congo.
28 - 20 cm.

Provenance : Collection Emmanuel Pierrat

150/250



349

Ensemble de trois coiffes d'initiés.
Coton, rotin, raphia, cuivre, plumes, perles et cauris.
République démocratique du Congo et Cameroun.
11 - 15 - 20 cm.

Provenance : Collection Emmanuel Pierrat

80/120



350

Réceptacle en corne avec poignée en rotin.
Ancienne patine d'usage.
Indonésie.
41.5 cm.

Provenance : Collection Emmanuel Pierrat

120/180



351

Cagoule d'initié.
Cuir tanné et patiné par l'usage et le temps.
Bambara, Mali.

Provenance : Collection Emmanuel Pierrat

250/350



352

Coiffe traditionnelle.
Coton et pigments naturels.
Zoulou, Afrique du sud.
28 cm.

Provenance : Collection Emmanuel Pierrat

80/120



353

Autel anthropozoomorphe.
Bois avec restes de patine brune, érosions du temps localisées.
Yoruba, Nigéria.
39 cm.

Provenance : Collection Emmanuel Pierrat

250/350



354

Fétiche évoquant la tête d'un buffle stylisé. Animal associé dans la sagesse africaine à la force et au soleil.
Corne de bélier, amalgame de matières diverses et fer forgé.
Bambara, Mali.
28 x 22 cm.

Provenance : Collection Emmanuel Pierrat

300/350



355

Instrument de musique rituel.
Bois, cauris, raphia, et perles de traite multicolores.
Kuba, République Démocratique du Congo.
37 cm.

Provenance : Collection Emmanuel Pierrat

80/120

356

Cimier de danse accompagné de fétiches.
Bois recouvert de pigments naturels blancs. Anneaux de cuivre, cauris et matières diverses. Anciennes marques d'usage.
Yoruba, Nigéria.
18 x 21 cm.

Provenance : Collection Emmanuel Pierrat

200/300



357

Instrument rituel.
Bois, cordelettes et graines.
Jukum, Nigéria.
34.5 cm.

Provenance : Collection Emmanuel Pierrat

80/120

358

Chapeau traditionnel.
Vannerie, coton et perles de verre bleues et blanches. Anciennes marques d'usage.
Minorité chinoise de l'ouest ???
52 cm

Provenance : Collection Emmanuel Pierrat

120/180



359

Photographie argentique.
Afrique Centrale. Vers 1950 - 1970.
38 x 28 cm.

Provenance : Collection Emmanuel Pierrat

30/50



360

Masque cultuel présentant une tête de buffle stylisée agrémentée d'un sac fétiche contenant différentes matières indéterminées.
Bois. Une corne accidentée.
Toma, Guinée.
34 cm.

Provenance : Collection Emmanuel Pierrat

150/250



361

Autel cultuel sculpté de trois figures ancestrales.
Bois, anciennes marques d'usage.
Igbo, Nigéria.
43 x 14 cm.

Provenance : Collection Emmanuel Pierrat

200/300



362

Ensemble :
- Une monnaie rituelle. Fer forgé.
- Un peigne traditionnel en bois (vendu en l'état).
16,5 ; 22,5 cm.

Provenance : Collection Emmanuel Pierrat

35/50



363

Figure de la divinité aquatique vodoun Mami Wata.
Terre cuite. Traces de projections sacrificielles et rituelles.
Togo. XXème siècle.
40 cm.

Provenance : Collection Emmanuel Pierrat

300/500



364

Fétiche présentant une tête avec bandeau frontal dans un réceptacle.
Terre cuite, cauris, tissus, colorant indigo et pigments naturels blancs.
Vodun Fon, Danhomé, Bénin.
28 x 30 cm.

Provenance : Collection Emmanuel Pierrat

300/400

365

Valise contenant dix-neuf rouleaux et toiles et papiers peints de scènes de la vie
quotidienne, religieuse et divers.
Inde. Seconde moitié du XXème siècle.
L'ensemble est vendu accompagné de sa valise.

Provenance : Collection Emmanuel Pierrat

150/250



366

Curieuse statuette articulée présentant un personnage accroupi tenant une offrande
dans les mains.
Bois, ancienne patine d'usage brune.
Île de Timor, Indonésie.
13 cm

Provenance : Collection Emmanuel Pierrat

60/80



367

Tête juvénile à l'expression intense.
Terre cuite orangée.
Bankoni, Mali, 1300-1600 ap JC.
12 x 7 cm

Provenance : Collection Emmanuel Pierrat

60/80



368

Masque cimier fétiche recouvert de colorant naturel ocre blanc.
Fer, bois, cauris et matières diverses, anciennes marques d'usage (accident visible sur la partie gauche).
Yoruba, Nigeria.
18 x 21 cm

Provenance : Collection Emmanuel Pierrat

200/400



369

Ensemble :
- Fétiche à miroir
- Marionnette
Bois, cauris, miroir, tissus, perles, et matières diverses.
Fon, Yaka.
17 x 19 ; 21 x 15 cm

Provenance : Collection Emmanuel Pierrat

80/120



370

Petit totem sculpté de deux masques accolés.
Bois à patine claire.
Toma
34 x 18 cm

Provenance : Collection Emmanuel Pierrat

100/150

371

Épingle cultuelle présentant un personnage les avant-bras levés symboliquement vers le ciel.
Fer forgé, anciennes marques d'usage.
Dogon, Mali.
44 cm

Provenance : Collection Emmanuel Pierrat

80/120



372

Collier de mariage composé de quinze grosses perles en os.
Patine blonde, anciennes marques d'usage.
Éthiopie

Provenance : Collection Emmanuel Pierrat

100/150