

Samedi 23 septembre 2017 à 15h

ART DE L'AMERIQUE PRECOLOMBIENNE,
ART D'ASIE, ARCHÉOLOGIE DU BASSIN MÉDITERRANÉEN,
INDIENS DES PLAINES, PHOTOGRAPHIES



Expositions publiques :

Dans nos locaux
du lundi 18 Septembre au vendredi 22 Septembre de 11 h à 18 h

Enchérir en direct sur

Drouot LIVE^{COM}

Origine AUCTION – 46 rue Jules Ferry – 93170 BAGNOLET
Tél : 01 48 57 91 46
Email : contact@origineauction.fr



1

Ensemble composé d'une canne chinoise en bambou et une canne éthiopienne en bois.

Bois et bambou, ancienne patine d'usage

Dinka Soudan et Minorité chinoise

108cm - 110cm

Estimation : 20/30 €



2

Rame cérémonielle sculptée sur la partie haute de deux ancêtres fondateurs, leurs bras symboliquement levés vers le ciel.

Bois, ancienne patine brune.

Tikar, Cameroun

Accompagnée de son socle

134x7,5cm

Estimation : 100/150 €



3

Deux piliers de tente en bois dur avec ancienne patine d'usage miel et brune.

Peules ou Touareg, Nord Mali

109cm - 112cm

Estimation : 30/50 €



4

Canne de dignitaire présentant une scène d'intronisation avant le mariage

Bois patine miel

Bembé République démocratique du Congo

78cm

Estimation : 120/180 €



5

Canne à tête phallique agrémentée de bagues en laiton.

Bois, patine brune

Éthiopie

93cm

Estimation : 10/20 €



6

Crosse d'initié à décors symboliques réalisés en incrustations de métal
Turkana Soudan
107x15cm

Estimation : 50/80 €



7

5 Grands panneaux rectangulaires ornementaux à décor géométrique polychrome
180x20,5cm - 192,5x22,5cm - 180x25,5cm - 91x7,5cm - 77x14,5cm

Estimation : 150/250 €



8

Ensemble composé de 2 pots à lait à décor incisé linéaire.
Bois à patine brune brillante. Microfissures.
Ouganda
24x20cm - 20x20cm

Estimation : 50/80 €



9

Ensemble composé de 2 pots à lait à décor incisé linéaire. Bois à patine brune
brillante. Quelques fentes.
Ouganda
22,5x20cm - 20,5x20cm

Estimation : 50/80 €



10

Ensemble composé anciens d'un pot à ouverture élargie et décor linéaire et un pot
de forme tronconique.
Bois à patine brune.
Inde
16x23cm - 23x25cm

Estimation : 30/50 €



11

Paire de sandales hautes à pieds bifides.
Bois à patine brune brillante
Asie du Sud est
25x10,5x15cm - 25x10,5x15cm

Estimation : 30/50 €



12

Ensemble composé de 3 marottes cultuelles présentant des têtes d'hommes aux expressions diverses.
Bois polychrome, marques d'usage.
Kuyu, Gabon
42x11x13cm - 34,5x10,5x12cm - 33x810cm

Estimation : 100/200 €



13

Ensemble composé de 2 chevrettes, un petit pot couvert orné de perles de métal et 2 pots à anses latérales et col étranglé.
Terre cuite brune, quelques égrenures
Éthiopie XXème
13x13cm - 21x15cm - 20x15cm - 14x14cm

Estimation : 50/100 €



14

Ensemble composé de 3 pots couverts à anses latérales et col étranglé et une coupe à talon et petites prises.
Terre cuite brune, quelques égrenures.
Éthiopie XXème
12x15,5cm - 13x23cm - 14x20cm - 8x19cm

Estimation : 30/50 €



15

Ensemble composé d'un grand pot ovoïde couvert à décor géométrique en pointillés, une chevette et un petit pot à 3 réceptacles.
Terre cuite brune.
Éthiopie XXème
33x23cm - 21x12cm - 9x15x14cm

Estimation : 40/80 €



16

Ensemble de deux tissus Afrique et un Boubou
Nigeria
176x126cm - 167x110cm - 262x141cm

Estimation : 50/80 €



17

Grande tenture tissée, cousue et brodée main, à dominante indigo.
Moyen- Orient ou Asie
380x182cm

Estimation : 150/250 €

17-1

Lot de 16 socles en vannerie polychromes de divers diamètres.

Estimation : 20/30 €



18

Jeu d'Awalé
Bois dur avec anciennes marques d'usage
Ashanti Ghana
17x44x15cm

Estimation : 120/180 €



19

4 jattes en vanneries tressées, l'une avec un couvercle.
18x27cm - 21x20cm - 13x15cm - 12x19cm

Estimation : 80/120 €



20

5 paniers couverts en vannerie tressée, dont un pouvant être porté au dos. On y joint une hotte en jonc tressé. Vannerie tressée.

Afrique et Asie du sud est

22x30cm - 27x26cm - 19x20cm - 13x26cm - 27x19cm -
20x54x43cm

Estimation : 80/120 €

21

Ensemble composé d'un poignard dans son fourreau en peau animale et d'un fourreau seul en cuir cousu.

Afrique de l'ouest, Début XXème

39x5,5cm - 31x6,5

Estimation : 80/120 €



22

Ensemble composé de 3 monnaies en cuivre en forme de "H" (Zaïre), un fer cultuel phallique en fer forgé (Fon), un poids à peser la poudre d'or Ashanti, une bobine de fileuse en bois tourné, 3 sujets votifs anthropomorphes en terre cuite brune, une statuette votive Janus en bois, une médaille en étain "Énergie électrique du Cameroun", un éléments décoratif en bois sculpté.

Estimation : 80/120 €



23

Deux shilom, l'une en bois sculpté et l'autre en bois et métal, Inde

Trois cuillères Afrique de l'Ouest et deux réceptacle indien

2 coupes sur piédouche en bois et noix de coco, un petit bouddha en terre cuite à rehauts dorés,

Estimation : 80/120 €



24

Masque passeport. Bois à patine brune brillante.

Dan, République de Côte d'Ivoire, XXème

12x7cm

Estimation : 150/250 €



25

Collier en perles de malachite rondes en dégradé.

Estimation : 20/30 €



26

Important lots de perles "micro-rondelles" en coquillage (enfilées sur fils)

Estimation : 10/20 €



27

Ensemble de divers fragments et éléments de parures en perles tissés et cauris sur âme de tissu. Afrique de l'Ouest

Estimation : 10/20 €



28

4 colliers composés de perles oblongues facettés en os. Afrique de l'Ouest

Estimation : 10/20 €



29

Collier en perles de malachite rondes en dégradé.

Estimation : 30/50 €



30

Ensemble composé de 2 colliers en perles de malachite rondes en dégradé.

Estimation : 20/30 €



31

Ensemble composé de 3 fins colliers et un bracelet en perles de malachite de forme oblongue et ronde.

Estimation : 20/30 €



32

Ensemble de 3 colliers composés de perles rondes en verre noir et or dans le goût de Murano

Estimation : 30/50 €



33

Ensemble de 6 rangs de perles de verre rondes à dominante bleu-vert. Afrique

Estimation : 20/30 €



34

Ensemble composé de divers fils de perles de formes et tailles variées, principalement en verre multicolore.

Estimation : 20/30 €



35

Collier en perles de malachite rondes en dégradé.

Estimation : 30/40 €



36

Ensemble de fils de perles dites "vulcanite" noires et rouges. Afrique

Estimation : 15/30 €



37

Ensemble de fils de perles dites "vulcanite" rouges. Afrique

Estimation : 15/30 €



38

Grand panier rigide à anse façon bambou.

Chine

42x45x27cm

Estimation : 50/80 €



39

Statuette masculine les mains puissantes posées sur le ventre, la coiffe agencée en cascade.

Bois avec traces de chromie couleur cuir et ancienne patine miel

Baoulé République de cote d'ivoire

34x7cm

Estimation : 150/250 €



40

"Colon" présentant une femme assise
Baoulé, XXème, République de Côte d'Ivoire
28,5x10cm

Estimation : 150/200 €



41

Statuette de fécondité Abron Agni Poupée destinée à protéger les bébés,
Fanti, République de Côte d'Ivoire
Première moitié XXème
Bois ancienne patine d'usage miel.
On y joint une Poupée Fanti Ashanti
22,5x5cm
25x7cm

Estimation : 150/250 €



42

Paire d'anciennes statuettes présentant des jumelles debout.
Bois patine d'usage miel et brune
Ewé Fon, Togo
17x6,4 - 16x5,5cm

Estimation : 80/120 €



43

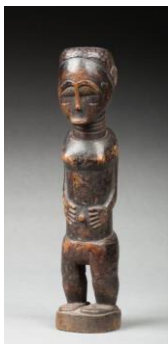
Statuette votive présentant un danseur masqué
Bois à patine brune et miel, fendu à l'arrière.
Baoulé, République de Côte d'Ivoire
18x7,5

Bibliographie :

" Pouvoir et beauté", Roland Trompette, Ed. Dieu Merci, 2007, p. 31, photo 7

"La sculpture traditionnelle d'Afrique noire, que nous dit-elle ? ", Roland Trompette,
Ed. La Limace, 2008, p.41, photo 12

Estimation : 80/120 €



44

Statuette
Baoulé, République de Côte d'ivoire, XXème
27x6cm

Estimation : 80/120 €



45

Rare masque de canidé
Bois polychrome avec marques d'usage interne.
Nambikwara État du Mato Grosso, Brésil
19x19x33cm
Acheté à Kuyaba en 1980/85

Estimation : 500/700 €



46

Ensemble de deux bracelets, dont un votif en bois et l'autre en ivoire patiné par le temps et l'usage
Afrique de l'ouest, Première moitié XXème
Spécimen réalisé dans de l'ivoire d'Eléphant spp (Elephantidae spp) I/A pré-convention, conforme au Regle CE 338/97 du 09/12/1996 art.2-W mc, antérieur au 01/06/1947. Pour une sortie de l'UE, un CITES de ré-export sera nécessaire, celui-ci étant à la charge du futur acquéreur.

Estimation : 50/80 €



47

Fétiche accompagné de sa charge magique, localisée dans une cavité aménagée sur la tête.
Bois dur, ancienne patine d'usage miel et brune.
Luba Songye, République Du Congo
19x7x7cm

Estimation : 150/250 €



48

Etrier de poulie de métier à tisser, sculpté d'une belle tête à la coiffe équilibrée.
Bois dur, ancienne patine d'usage brune, brillante par endroits
Baoulé Gouro République de Côte d'Ivoire, Première moitié XXème
19cm

Estimation : 250/350 €



49

Etrier de poulie de métier à tisser surmonté d'une belle tête d'homme-antilope au nez longiligne.

Bois dur, ancienne patine d'usage brune et miel.

Djimini, Première moitié XXème, République de Côte d'Ivoire

18,5cm

Bibliographie :

"La sculpture traditionnelle d'Afrique noire, que nous dit-elle ? ", Roland Trompette, Ed. La Limace, 2008, p.72, photo 22

Estimation : 80/120 €



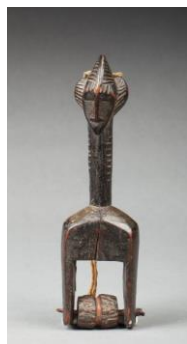
50

Rare poulie présentant un danseur masqué.

Baoulé, République de Côte d'Ivoire, première moitié XXème

21x5x6cm

Estimation : 150/250 €



51

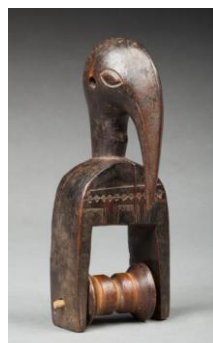
Etrier de poulie de métier à tisser sculpté d'une ravissante tête ancestrale avec long cou étagé.

Bois dur ancienne patine d'usage brune.

Gouro, République Côte d'Ivoire

19,5cm

Estimation : 150/250 €



52

Etrier de poulie de m'étier à tisser à tête d'oiseau à bec plongeant

Bois, ancienne patine d'usage miel et brune brillante

Senoufo République de Côte d'Ivoire Première moitié XXème

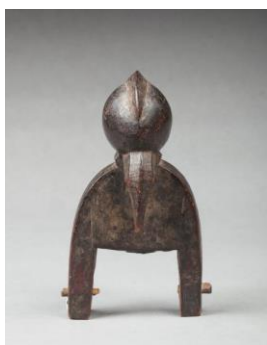
19cm

Bibliographie :

" Pouvoir et beauté", Roland Trompette, Ed. Dieu Merci, 2007, p. 85, photo 33

"La sculpture traditionnelle d'Afrique noire, que nous dit-elle ? ", Roland Trompette, Ed. La Limace, 2008, p.15, photo 2 et quatrième de couverture

Estimation : 150/250 €

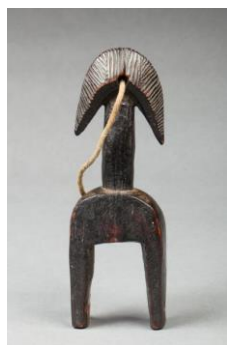


53

Etrier de poulie de métier à tisser sculpté d'une tête de calao humanisé au bec plongeant.

Bois dur, ancienne patine d'usage brune (accident sur l'arrière de la crête)
Senoufo, République de Côte d'Ivoire Première moitié XXème
16cm

Estimation : 80/120 €

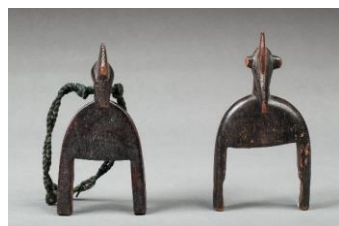


54

Etrier de poulie de métier à tisser sculpté d'une coiffe en forme de poisson de lune.

Bois dur, ancienne patine brune et marques d'usage.
Gouro République de Côte d'Ivoire, Première moitié XXème
17cm

Estimation : 80/120 €



55

Ensemble de deux étriers de poulie de métier à tisser à têtes d'oiseau.

Bois, ancienne patine brune et marques d'usage.
Senoufo, République de Côte d'Ivoire
16,5cm - 15,5cm

Estimation : 50/80 €



56

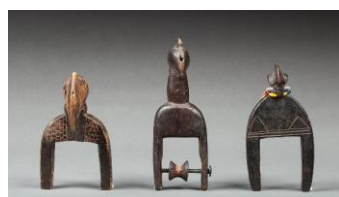
Etrier de poulie de métier à tisser, sculpté d'une tête de calao au bec plongeant;

Bois, ancienne patine d'usage miel
Senoufo République de Côte d'Ivoire Première moitié XXème
17,5cm

Bibliographie :

" Pouvoir et beauté", Roland Trompette, Ed. Dieu Merci, 2007, p. 85, photo 32

Estimation : 120/180 €



57

Ensemble de trois étrier de poulie de métier à tisser à têtes de calao

Bois, ancienne patine brune et miel et marques d'usage.
Senoufo, République de Côte d'Ivoire
17cm - 20cm - 15cm

Estimation : 80/120 €



58

Ensemble de deux poulies
Bois à patine brune
Senoufo, République de Côte d'Ivoire, Première moitié XXème
15x8cm - 13x8cm

Estimation : 120/180 €



59

Ensemble de trois étriers de poulie de métier à tisser.
Bois, ancienne patine d'usage.
Baoulé, République de Côte d'Ivoire, et une de Djimini
XXème
15cm - 19cm - 18cm

Estimation : 80/120 €



60

Ensemble de trois anciennes poulies anthropomorphes.
Bois, avec marques d'usage
Baoulé et Abbron République de Côte d'Ivoire, XXème
11,5cm - 18cm - 15cm

Estimation : 50/80 €



61

Etrier de poulie de métier à tisser à tête d'oiseau à bec effilé.
Bois marques d'usage
Senoufo, République de Côte d'Ivoire, Première moitié XXème
18cm

Estimation : 30/50 €



62

Statuette anthropomorphe
Bois dur, ancienne patine d'usage brune
Senoufo, République de Côte d'Ivoire, première moitié XXème
18cm

Estimation : 80/120 €



63

Paire d'ibedji féminins présentés debout sur un piédestal circulaire.
Bois dur, ancienne patine d'usage miel et brune brillante avec traces localisées de colorants minéraux naturels, fer forgé, perles de traite et matières diverses
Yoruba, Nigéria début XXème
25,5x7cm - 25x7cm

Bibliographie :

" Pouvoir et beauté", Roland Trompette, Ed. Dieu Merci, 2007, p. 92, photo 39
"La sculpture traditionnelle d'Afrique noire, que nous dit-elle ? ", Roland Trompette, Ed. La Limace, 2008, p.32-33, photos 8 et 9

Estimation : 300/400 €



64

Ensemble de deux anciennes statuette, l'une présentant un personnage les bras ouverts et l'autre assis à même le sol
Bois ancienne patine brune et crouteuse par endroits
Lobi, Burkina Faso Première moitié XXème
16,5x4x13cm
26,5x16,5x5cm

Bibliographie :

" Pouvoir et beauté", Roland Trompette, Ed. Dieu Merci, 2007, p. 81, photo 29
"La sculpture traditionnelle d'Afrique noire, que nous dit-elle ? ", Roland Trompette, Ed. La Limace, 2008, p.23, photo 5

Estimation : 150/250 €



65

Buste anthropomorphe aux formes épurées à l'extrême évoquant un ancêtre fondateur dans une position symbolique.
Bois dur, restes de patine, légèrement épaisse par endroits.
Dogon, Mali, XIXème
20x6x6cm

Estimation : 100/150 €



66

Ensemble de deux sceptre cultuel Oshe Shango
Bois dur ancienne patine d'usage miel brillante, Yoruba, Nigeria.
20cm - 21cm

Bibliographie (pour l'un d'eux) :

"La sculpture traditionnelle d'Afrique noire, que nous dit-elle ? ", Roland Trompette, Ed. La Limace, 2008, p.91, photo 31 et quatrième de couverture

Estimation : 150/250 €



67

Pommeau de sceptre, bois dur.
Kuba, République Démocratique du Congo, première moitié XXème
25x3,5cm

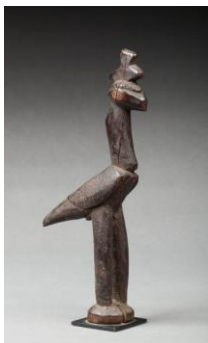
Estimation : 150/200 €



68

Statue anthropomorphe patiné et érodé par le temps et l'usage.
Dogon ou Tellem, région des falaises RDC, 1500-1800 après JC
26x7cm

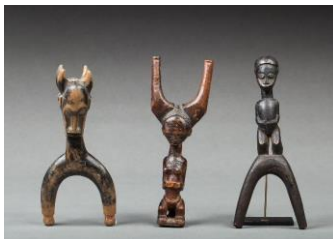
Estimation : 120/180 €



69

Oiseau votif
Bois dur à patine sombre
Lobi, Burkina Faso, XXème
24x5x13cm

Estimation : 60/90 €



70

Ensemble de trois lance-pierres en bois avec belles marques d'usage.
Baoulé, République de Côte d'Ivoire, XXème
18,5cm - 18cm - 19cm

Bibliographie (pour l'un d'eux) :

" Pouvoir et beauté", Roland Trompette, Ed. Dieu Merci, 2007, p. 77, photo 25

"La sculpture traditionnelle d'Afrique noire, que nous dit-elle ? ", Roland Trompette,
Ed. La Limace, 2008, p.17, photo 4 et quatrième de couverture

Estimation : 120/180 €



71

Lance pierre en bois dur à patine sombre
Lobi, Burkina Faso, XXème
23x7,5cm

Estimation : 40/50 €



72

Poupée de fécondité, sculptée de deux bras courts, ce qui est rare sur ce type d'objet.
Bois à patine brune
Mossi, Burkina Faso, XXème siècle
26x3,5cm

Estimation : 80/120 €



73

Statuette masculine en bois avec ancienne patine d'usage brune
Lobi Burkina Faso, première moitié XXème
32x6x5cm

Estimation : 80/120 €



74

Ensemble de deux statuette lobi en bois avec marques d'usage.
Lobi, Burkina Faso, XXème
18,5cm - 17cm

Estimation : 60/90 €



75

Ensemble de trois poupées de fécondité en bois avec marques d'usage,
Mossi, Burkina Faso, XXème
23x3,5cm - 20x24cm

Estimation : 100/200 €



76

Poupée d fécondité en bois avec ancienne patine d'usage miel,
Mossi, Burkina Faso Première moitié XXème
21x3,5cm

Estimation : 80/120 €

77

Poupée de fécondité avec large crête sagittale, bois marques d'usage
Mossi Burkina Faso, XXème
24x3cm

Estimation : 60/90 €



78

Couvercle de réceptacle cultuel en bois avec ancienne patine d'usage brune (cou
cassé, collé)
Dogon, Mali, XIXème ou XXème.
44x19cm

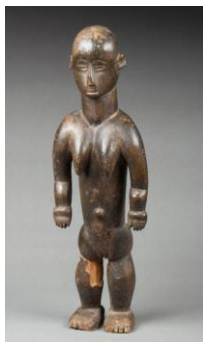
Estimation : 250/350 €



79

Statue féminine en bois avec ancienne patine d'usage miel,
Baoulé, République de Côte d'Ivoire, XIXème, XXème
40x9,5cm

Estimation : 300/500 €



80

Statuette féminine présentée debout, à la musculature aux proportions puissantes.
Son visage présente une belle expression intériorisée.
Bois, ancienne patine d'usage brune, traces d'érosion dues au temps localisées
Bété, République de Côte d'Ivoire,
56x18cm

Estimation : 700/900 €



81

Ensemble de deux plateaux de divination en bois avec anciennes marques d'usage
Yoruba, Nigéria, XXème
23x34,5cm - 14,5x23,5cm

Bibliographie (pour l'un d'eux, ovale) :

" Pouvoir et beauté", Roland Trompette, Ed. Dieu Merci, 2007, p. 39, photo 12

"La sculpture traditionnelle d'Afrique noire, que nous dit-elle ? ", Roland Trompette,
Ed. La Limace, 2008, p.54, photo 19

Estimation : 120/180 €



82

Ensemble de deux statuette féminines en bois avec ancienne patine d'usage brune.
Senoufo République de Côte d'Ivoire, XXème
19,5x5cm - 29x7cm

Estimation : 100/200 €



83

Ensemble de deux archaïques statuette en bois
Dogon Mali, XIXème
27x5,5cm - 32x5,5cm

Estimation : 150/250 €



84

Ensemble comprenant une statuette Fon Togo, et un Ibedji Yoruba
Bois, perles de traite
Marques d'usage,
Première moitié XXème
23,5x6cm - 23,5x10cm

Estimation : 50/100 €



85

Statue féminine aux bras et au visage démesurés.
Bois, patine d'usage miel et brune, une jambe cassée, collée.
Bambara, Mali.
36x15cm

Estimation : 150/250 €



86

Ravissante statuette féminine en bois avec ancienne patine d'usage brune.
Senoufo, République de Côte d'Ivoire, XXème
13cm

Estimation : 80/120 €



87

Statuette anthropomorphe en bois.
Marques d'usage
Bambara, Mali, XXème
35x10,5cm

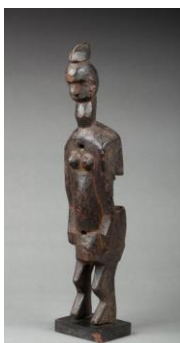
Estimation : 70/90 €



88

Ensemble de deux statuettes
Baoulé République de Côte d'Ivoire, première moitié XXème
27,5x9cm - 29x8cm

Estimation : 80/120 €



89

Élément central d'une serrure de case ou de grenier à mil.
Bois ancienne patine d'usage brune.
Bambara Mali, première moitié XXème.
48x9cm

Estimation : 60/90 €



90

Ensemble de trois anciennes statues féminines et masculines Senoufo République de Côte d'Ivoire, pour la plus grande, Mossi pour celle possédant une crête et Bambara, région de Senou pour la plus petite. XXème
39x11cm - 35x10cm - 52x8cm

Estimation : 150/250 €



91

Statue cultuelle Atshol en bois dur à patine brune et miel
Baga Sierra Leone, XXème
22x17cm

Bibliographie :

" Pouvoir et beauté", Roland Trompette, Ed. Dieu Merci, 2007, p. 70, photo 18

Estimation : 300/500 €



92

Herminette cultuelle en bois dur et fer forgé avec ancienne patine d'usage brune.
Hungana, République Démocratique du Congo, début XXème.
30,5x15cm

Estimation : 50/80 €



93

Archaïque statue féminine présentant des proportions puissantes et généreuses.
Bois, traces de projections rituelles.

Lobi, Burkina Faso
Probablement XIXème
59x17x15cm

Estimation : 600/900 €



94

Ensemble comprenant un masque passeport Toma, un oiseau Lobi et une statuette de fécondité Fanti

Bois, marques et patines d'usage
XXème
27,5x5cm

Estimation : 100/200 €



95

Ensemble trois statuettes comprenant deux Senoufo et une Baoulé.
Bois, ancienne patine et marques d'usage.
République de Côte d'Ivoire, XXème
29x7,5x7,5cm - 20x7cm - 20x6cm

Estimation : 100/200 €



96

Ensemble de deux serrures de case ou de grenier à mil en bois avec anciennes et belles marques d'usage.
Bambara, Mali, XXème.
41x41cm - 37x39cm

Estimation : 50/80 €



97

Intéressant peigne
Bois avec ancienne patine d'usage.
Dan République de Côte d'Ivoire, XXème
30,5cm

Estimation : 80/120 €



98

Ensemble de trois peignes en bois avec ancienne patine d'usage miel
Ashanti, Ghana, Côte d'Ivoire.
22x7cm - 20x7,5cm - 21,5x5,5cm

Estimation : 100/200 €



99

Ancien peigne à cinq dents avec figure totémique d'un crocodile stylisé.
Ashanti, Ghana, première moitié XXème
23,5cm

Estimation : 80/120 €



100

Ravissante épingle en bois avec ancienne patine d'usage miel et brune.
Yaka, République Démocratique du Congo
18cm

Bibliographie :

" Pouvoir et beauté", Roland Trompette, Ed. Dieu Merci, 2007, p. 33, photo 10

"La sculpture traditionnelle d'Afrique noire, que nous dit-elle ? ", Roland Trompette,
Ed. La Limace, 2008, p.46, photo 16

Estimation : 80/120 €



101

Ensemble composé d'un marteau à musique, d'un raclor cérémoniel, d'une échelle votive Dogon et de deux cuillères d'Afrique de l'Ouest.
Bois ancienne patine et marques d'usage, XXème
33cm - 32cm - 39cm - 23cm - 22cm

Estimation : 150/250 €



102

Coiffe de chef coutumier, Bamiléké, Cameroun
17x27cm

Estimation : 40/70 €



103

Statue hermaphrodite
Bois dur, ancienne patine brune et perles de traite.
Abron, République de Côte d'Ivoire
41x7cm

Estimation : 100/200 €



104

Ensemble composé de 4 bracelets jonc rigides ouverts, à motifs de torsade, nœud et incisions géométriques. Bronze ou laiton à la cire perdue.
Nigéria et République de Côte d'Ivoire
9cm, 9cm, 7,5cm et 8,5cm

Estimation : 30/50 €



105

Ensemble composé de 2 bracelets jonc rigides ouverts, torsadé pour l'un et à motifs géométriques en relief pour l'autre. Bronze ou laiton à la cire perdue.
Burkina Faso et République de Côte d'Ivoire
11cm et 10cm

Estimation : 30/50 €



106

Ensemble composé de 2 chevillières rigides de forme ogivale, relevées aux extrémités, l'une ouverte, à motifs géométriques en relief. Bronze ou laiton à la cire perdue.
Senoufo, République de Côte d'Ivoire
15cm et 18cm

Estimation : 50/80 €



107

Ensemble composé de 2 bracelets jonc rigides ouverts et 1 à charnière. Bronze ou laiton à la cire perdue.
République de Côte d'Ivoire
11,5cm, 8cm et 10,5cm

Estimation : 30/50 €



108

Ensemble composé de 3 bracelets rigides ouverts, les extrémités aplaties et élargies, à décor géométrique et de pastillage. Bronze ou laiton à la cire perdue.
Frafra, Burkina Faso-Ghana
8cm, 8cm et 8cm

Estimation : 50/80 €



109

Important collier composé de perles synthétiques à l'imitation du copal ou de l'ambre.

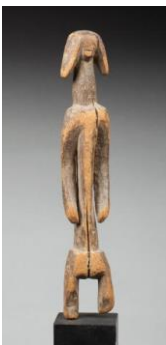
Estimation : 80/120 €



110

Pointe de lance cérémonielle,
Fer forgé
Afrique centrale, Première moitié XXème
54,5x20cm

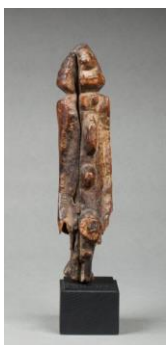
Estimation : 120/180 €



111

Statue aux oreilles distendues
Bois, très ancienne patine d'usage brune et miel
Mumuyé Nigéria, première moitié XXème
53x10x7cm

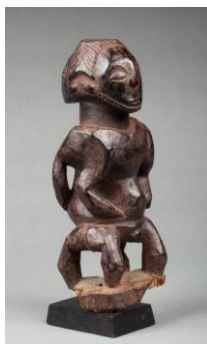
Estimation : 300/500 €



112

Statuette anthropomorphe aux traits épurés et stylisés.
Bois très ancienne patine d'usage miel et brune.
Dogon, XVIIIème ou XIXème
25x6x6cm

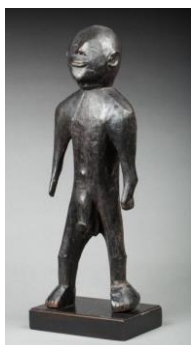
Estimation : 250/350 €



113

Très ancienne statue Janus, féminin-masculin, destinée a apporter prospérité et protection à son propriétaire.
Bois, ancienne patine d'usage brune, brillante par endroits, traces de colorants minéraux ocres rouges.
Luba Kabeja, République Démocratique du Congo, XIXème
25x11cm

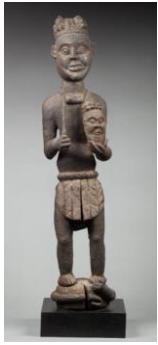
Estimation : 400/700 €



114

Statue masculine présentée debout, les bras détachés du corps et le visage dirigé vers le ciel à l'expression intense.
Bois dur, ancienne patine d'usage brune.
Afrique sud est
60x19,5x9cm

Estimation : 1500/2500 €



115

Statue représentant un chef guerrier tenant une tête trophée dans une de ses mains et une épée de l'autre. Il est présenté debout sur un socle agrémenté d'un serpent humanisé.

Bois ancienne patine d'usage brune crouteuse.

Bangwa, Cameroun, probablement fin XIXème ou début XXème

97x22x16cm

Estimation : 5000/8000 €



116

Ensemble de deux anciens éléments architecturaux sculptés de deux Singa protecteurs. Bois, patine d'usage brune légèrement épaisse par endroits.

Toba, Indonésie.

52x34 - 54x33cm

Estimation : 300/500 €



117

Masque de course Dan

Bois à patine brune

République de Côte d'Ivoire

23x13cm

Estimation : 350/450 €



118

Statue protectrice

Bois avec anciennes marques et patine d'usage

Népal Himalaya

60x11,5x9cm

Estimation : 200/300 €



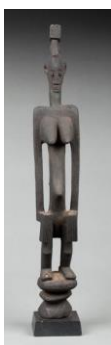
119

Statue protectrice anthropomorphe présentant un personnage debout, les yeux et la bouche incrustés de métal.

Bois, ancienne patine d'usage brune épaisse par endroits et traces de chromie blanches localisées. Népal Himalaya, début XXème

79x18x10cm

Estimation : 500/700 €



120

Maternité debout sur un piédestal étagé. Ses genoux sont légèrement fléchis, les mains angulaires démesurées représentées dans une position symbolique. Sa poitrine est mise en évidence dans un geste nourricier et son visage présente une belle expression éveillée et déterminée. La tête est agrémentée d'une crête sagittale en arc de cercle surmontée d'un coffre à offrande cubique. Elle porte son enfant dans le dos avec naturel.

Bois dur, ancienne patine d'usage brune épaisse.

Dogon, Mali, Fin XIXème, début XXème.

75x13x13cm

Estimation : 3000/5000 €



121

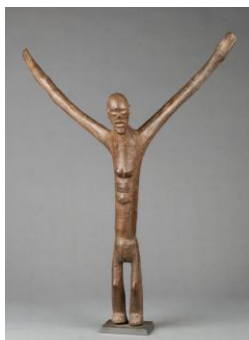
Statue anthropomorphe, elle présente un personnage féminin nue debout, les mains posées sur ses hanches généreuses dans un geste symbolique. Le regard est accentué par des incrustations de coquillage dans les yeux. Bois dur, ancienne patine d'usage rousse et brune, chevillière en laiton.

Fipa, Région occidental de la Tanzanie.

50x11 cm.

Les statues Fipa sont rares, nous présentons ici un bel exemple de cette ethnie.

Estimation : 400/700 €



122

Statue présentant un personnage féminin debout, les bras grand ouverts dirigés vers le ciel symboliquement. Bois, ancienne patine miel avec traces de colorants sur les pieds.

Lobi, Burkina Faso.

87x57cm

Estimation : 700/900 €



123

Fétiche en forme de Y inversé surmonté d'une tête phallique. Bois, ancienne patine d'usage crouteuse et sacrificielle.

Lobi, Burkina Faso.

77x28cm

Estimation : 200/300 €



124

Tabouret diminutif en bois avec ancienne patine d'usage et restauration indigène sur l'assise.

Ashanti, Ghana.

23x40cm

Estimation : 100/200 €



125

Statue anthropomorphe, elle présente un colon debout, les bras articulés et le regard accentué par des morceaux de métal découpé.

Ashanti, Ghana, XIXème.

55x18cm

Estimation : 200/300 €



126

Masque du Koré présentant un animal hybride aux traits stylisés de la hyène et au nez démesuré d'un fourmilier. Bois, recouvert de colorants minéraux, anciennes pièces de monnaie cloutées, traces de portage interne.

Bambara, Mali XXème siècle.

36cm.

Estimation : 250/350 €



127

Rare maternité présentée debout et tenant son enfant sur le devant. Son visage est orné de scarifications caractéristiques à cette ethnie. Il présente une expression intériorisée accentuée par des yeux en grain de café. Bois dur, ancienne patine d'usage brune et miel brillante par endroits.

Bena Lulua, République Démocratique du Congo.

33x10,5cm

Provenance : Ancienne collection Jerry Dannenberg, New York.

Estimation : 1200/1800 €



128

Fer cultuel, il présente un cavalier tenant une lance qu'il dirige vers le ciel. Fer forgé et assemblé par la technique primitive du contact à chaud, patine d'usage.

Dogon, Mali.

31x33 cm.

Estimation : 100/150 €



129

Tabouret traditionnel à tête anthropozoomorphe.

Bois, ancienne patine d'usage miel.

Bobo, Mali.

22,5x18x36cm

Estimation : 50/80 €



130

Tabouret traditionnel, le pied présentant un décor facetté avec équilibre. Bois, ancienne patine d'usage, quelques symboles gravés sur l'assise.
Mangbetu, République Démocratique du Congo.
26x33cm

Estimation : 200/300 €



131

Paire d'ibedji masculin féminin, présentés sur un piédestal circulaire. Coiffe architecturée vers le haut. Bois, ancienne patine d'usage brune.
Yoruba, Nigéria.
28 - 28cm

Estimation : 300/500 €



132

Masque heaume Guéléédé sculpté d'un beau visage à l'expression juvénile, les joues et le front agrémentés de scarifications caractéristiques. Bois, ancienne patine rousse et brune, épaisse par endroits, traces de portage interne.
Yoruba, Nigéria.
21x33cm

Estimation : 1500/2500 €



133

Masque de danse présentant un beau visage à l'expression déterminée, les yeux ajourés en amande et le front bombé. Bois, belle et très ancienne marque d'usage interne. Traces de colorant minéral blanc et de peinture rouge par endroits.
Zandé, République Démocratique du Congo.
31x24cm

Provenance : Ex Pierre Darteville, Bruxelles.

Estimation : 2000/3000 €



134

Masque présentant un personnage de la danse de Fagli. La bouche ouverte montrant les dents et le front strié. Bois dur, ancienne patine d'usage brune, colorants minéraux.

Himachal Pradesh, Vallée de Kulu.

28,5x16cm

Provenance : Finette Lemaire, Amsterdam

Estimation : 100/200 €



135

Masque de danse animiste en bois dur avec ancienne patine d'usage brune et amalgame de matières fétiches.

Népal, Himalaya.

25x17cm

Provenance: acquis à la vente Rossini, du 15 juin 2010, numéro 157 du catalogue.

Estimation : 400/700 €

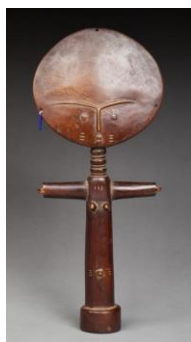


136

Masque de théâtre Topeng en bois polychrome à dominante verte. Indonésie.

19x16cm

Estimation : 80/120 €



137

Poupée de fécondité Akuaba. Elle présente des formes caractéristiques. Le visage s'inscrivant dans un espace discoïdale, les arcades sourcilières, le nez, la bouche et les yeux sculptés en relief. Bel équilibre des formes. Bois, ancienne patine d'usage miel brillante, petites perles de traite bleue sur une oreille.

Ashanti, Ghana.

35,5x15cm.

Provenance : Collection Privée, Paris; ancienne collection Yann Lundberg, Malmö, Suède.

Estimation : 600/900 €



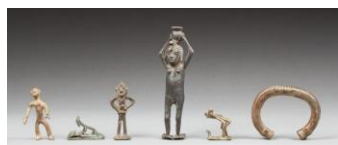
138

Haut de canne ou de sceptre présentant sur la partie haute un joueur de tambour enrichi d'un sac de matières fétiches en tissu rouge d'importation. Bois, ancienne patine d'usage miel et brune, fer forgé et matières diverses.

Yaka Suku, République Démocratique du Congo, probablement fin XIXème ou début XXème siècle.

58cm

Estimation : 250/350 €



139

Ensemble d'un bracelet Afrique de l'Ouest, une scène amoureuse Akan, Ghana; personnage tuant un serpent, Afrique de l'Ouest et trois figurines Akan et Senoufo, République de Côte d'Ivoire.

Bronze ou laiton, fonte à la cire perdue, patine d'usage.

10,5 - 5,5 - 4,5 - 16,5 - 8 - 8,5 cm

Estimation : 50/80 €



140

Ensemble formé de deux contenants en bambou. Indonésie.

- a. Bambou ouvert vers le haut, décor floral gravé (rinçaux), patine brillante (étui d'un piston à feu). Le haut du piston forme le couvercle du bambou. Dayak, Kalimantan, 13,5x2,2cm
- b. contenant à chaux pour la chique de bétel en bambou au décor géométrique. Timor. 17x3cm

Estimation : 50/80 €



141

Ensemble formé de deux boîtes à tabac et d'une boîte à chaux en bambou à couvercle emboîtant. Patine mate, nombreuses marques d'usages. Indonésie, Petites îles de la Sonde (Sumbawa, Flores ou Pantar).

- a. 14,8 x 4,7cm (tabac)
- b. 14,7 x 3,9cm (tabac)
- c. 13,5 x 5cm (chaux)

Estimation : 60/90 €



142

Peigne à six dents surmonté d'une tête aux traits épurés. Bois, ancienne patine d'usage miel et brune.

Akan, Ghana.

15x5,5 cm.

Provenance: Bruneaf, 13/06/2001.

Estimation : 30/50 €



143

Petite chaise reposant sur quatre pieds. Bois patiné par l'usage et le temps.

Baoulé, République de Côte d'Ivoire.

31x47

Estimation : 40/80 €



144

Figure ancestrale sculptée d'un visage aux formes surréalistes. Le nez projeté en relief et la coiffe à double pointe dirigée vers le ciel. Bois, ancienne patine d'usage. Colorants minéraux naturels.

Région du mont Washkuk, Papouasie Nouvelle Guinée.

93x20cm

Estimation : 250/350 €



145

Ensemble de trois boîtes à tabac à couvercle emboîtant en bambou à patine brillante. Petites îles de la Sonde, Indonésie, Sumbawa/Flores

- a. dia. 10x4,5cm (décor gravé de losanges, à pied sculpté)
- b. dia. 12x5,7cm
- c. dia. 11,5x4cm

Estimation : 30/50 €



146

Masque de danse présentant un visage puissant à l'expression féline. Bois dur, colorant minéral ocre rouge, ancienne patine d'usage.

Chine du Sud Ouest.
36x24cm

Estimation : 250/350 €



147

Masque de forme oblongue, surmonté de 3 cornes, le front formant un bandeau à décor géométrisé.

Toma, XXème siècle
57x18cm

Estimation : 50/80 €



148

Masque de danse figurant une souris. Bois dur, beaux restes de polychromie sur le visage et traces de portage interne.

Sud est Népal. Ethnie Rajbansi. Début Xxème.
29cm

Estimation : 250/350 €



149

Grand pagne "Enzak" féminin qui était porté enroulé autour de la taille et maintenu par une ceinture. Cette œuvre complète présente un magnifique travail réalisé manuellement et constitué de motifs à caractères symboliques formant une sorte d'écriture primitive avec des idéogrammes se transmettant au cœur d'une tradition ancestrale et royale. Il est réalisé en raphia tissé, cousu et brodé, dans un ton beige et décor noir.

Royaume Kuba, République Démocratique du Congo.
700x95cm

Estimation : 250/350 €



150

ARTISTE INCONNU.LOT DE 2 BOOMERANGS

Boomerangs en bois dur (mugla wood). Sans socle. Pièces en bon état typique de celles que les aborigènes du désert central australien vendent dans les communautés ou directement aux touristes.

80 x 9 cm et 81 x 89 cm

Provenance : collection particulière Bruxelles. Collection particulière Paris.

Estimation : 80 €



151

Intéressant masque sans sa mâchoire inférieure. Il présente un beau visage à l'expression sauvage et aux traits exorbités. Bois, ancienne patine d'usage épaisse et croûteuse par endroits, traces de portage interne.

Ogboni, Nigéria.

22x23cm

Estimation : 80/120 €



152

Dague à lame en fer forgé, la poignée figurant un buste de personnage aux traits stylisés.

Bague de fixation en rotin tressé.

Fer forgé, bois à patine brune brillante.

Afrique du sud

50cm

Estimation : 120/180 €



153

Masque cimier anthropozoomorphe, présentant la construction cubiste d'un esprit aux traits humanisés, composés de plusieurs animaux totem, comme l'éléphant, le rhinocéros et le félin. bois dur, ancienne patine d'usage, reste de colorant minéral naturel.

Igbo, Nigeria.

53x29 cm

(Soclé).

Estimation : 1200/1800 €



154

Bâton probablement de commandement, il est orné de plusieurs excroissances en forme de crochet d'hameçon. Bois, ancienne patine d'usage avec vernis postérieur.

Polynésie.

82cm

Estimation : 100/200 €



155

Statue ancestrale "Alusi" présentant un personnage féminin debout. Le nombril proéminent et surmonté d'une scarification cruciforme incisée. Coiffe en cascade et scarifications en relief sur le visage.

Bois dur, belles traces de colorants minéraux ocre jaune et ocre orangée.

Igbo, Nigéria.

123x30cm

Estimation : 400/600 €



156

Masque de danse présentant un visage de proportions cubistes avec un motif en zig zag sculpté sur le front.

Il est surmonté de deux excroissances formant des bustes féminins, leur poitrine mise en évidence dans un signe nourricier. Bois, restes de polychromie ancienne et marques d'usage.

Dogon, Mali.

73x19cm

Provenance: Ancienne collection du Dr G.W. Sannes, La Haye, 1977.

Estimation : 800/1200 €



157

Masque anthropo-zoomorphe les yeux, le nez et le front cornu, sculptés en projection.

Bois polychrome, noir, blanc, rouge et bleu indigo.

We Guéré, République de Côte d'Ivoire

25x18cm

Estimation : 150/250 €



158

Masque de danse aux yeux tubulaires et au front scarifié. Bois, ancienne patine d'usage brune.

Pende, République Démocratique du Congo.

28x20 cm.

Estimation : 250/350 €



159

Statuette féminine debout. Bois polychrome, perles de traite et métal.

Agni, République de Côte d'Ivoire.

37x8 cm.

Estimation : 40/80 €



160

Siège tripode de forme massive et puissante évoquant un animal stylisé. Bois, ancienne patine d'usage miel et brune.

Lobi, Burkina Faso.
19x59cm

Estimation : 50/80 €



161

Masque au visage allongé agrémenté de deux cornes sur le front. Le visage est recouvert de plaques de cuivre agrafées. Âme de bois, ancienne patine d'usage, érosion interne.

Marka, Mali.
36cm

Estimation : 100/200 €



162

Hache culturelle agrémentée de huit têtes martelées en relief. Fer forgé, bois, peaux animales.

Songyé, République Démocratique du Congo. Première moitié du XXème siècle.
28x44 cm.

Estimation : 100/150 €



163

Réceptacle reposant sur quatre pieds de forme humain. Le couvercle surmonté d'un tête stylisée à décor linéaire incisé.

Bois à patine naturelle et brune.
Dogon, Mali
35x17cm

Estimation : 300/500 €



164

Large ceinture en cuir naturel rehaussée de cauris cousus, de rivets, de pièces de monnaie de l'empire chérifien et d'une plaque ronde en laiton. 1ère moitié du XXème siècle.

Maroc
82cm

Estimation : 50/80 €



165

Ensemble d'une canne en bois avec ancienne patine, Dan, République Démocratique du Congo; d'un instrument de métier à tisser Luba, République Démocratique du Congo; et une canne Tanzanie.
127 - 83 - 75cm

Estimation : 80/120 €



166

Masque anthropo-zoomorphe, visage avec crête se terminant par un bec effilé. Bois dur, polychromie naturelle et traces de portage interne.
Numa, Burkina Faso.
53x18cm

Estimation : 150/250 €



167

Hochet Shango diminutif sculpté d'une jeune prêtresse agenouillée , les mains posées sur ses seins dans un signe nourricier. Bois, ancienne patine d'usage brune et rousse brillante par endroit.
Yoruba, Nigeria.
33x10 cm.

Estimation : 80/120 €



168

Ensemble composé de deux anciens petits sacs et d'un bracelet.
Fibres végétales et anciennes perles de traite multicolores.
Zoulou, Afrique du sud

Estimation : 50/80 €



169

Ensemble composé de deux anciens ornements d'oreille en cuir cousu d'une mosaïque de perles de traite multicolores.
Masai, Kenya / Tanzanie.
18,5x4 - 18x5cm

Estimation : 30/50 €



170

NON VENU

Poteau cultuel, il devait probablement être planté dans le sol et délimiter une aire cérémonielle ou culturelle. De forme phallique, il est sculpté sur la partie haute d'un visage à l'expression éveillée, la tête agrémentée de striures incisées. Pierre patinée par le temps et l'usage.

Bura, Niger, 1300-1600 après JC environ.

58x7 cm.

Estimation : 250/350 €



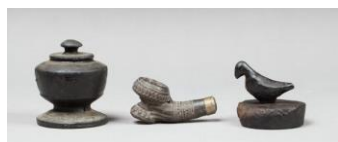
171

Masque de danse présentant un visage la bouche ouverte montrant les dents. Bois léger, ancienne patine d'usage brune laquée, porte une vieille étiquette avec indication de collecte à l'arrière.

dan, République de Côte d'Ivoire.

22x14,5 cm.

Estimation : 250/350 €



172

Ensemble composé d'un couvercle avec oiseau Népal, une boîte à onguent Indienne et une pipe en terre cuite Afghanistan.

7 - 5 - 8cm

Estimation : 30/50 €



173

Statue anthropomorphe, elle présente un dignitaire couronné, debout, dans une position conventionnelle. Bois, ancienne patine d'usage, et polychromie.

Fon, Dahomey Bénin, première moitié XXème siècle.

70X23cm.

Estimation : 350/450 €



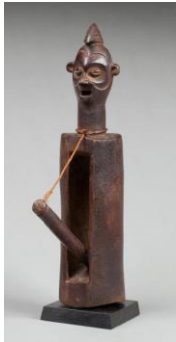
174

Maternité présentée debout et tenant son enfant dans un geste naturel. Elle présente de belles formes élancées et son visage exprime un concept de protection accentué par les yeux grands ouverts. Bois, ancienne patine laquée brune et traces de chromie rouge localisée.

Abron, région de Bondokou, République de Côte d'Ivoire

42,5x12cm

Estimation : 500/800 €



175

Tambourin de cérémonie, accompagné de son battoir utilisé pour rythmer la cadence. Il est surmonté d'une tête expressive avec crête sagittale. Bois, ancienne patine d'usage brune et miel brillante par endroits.
Yaka Kaniok, République Démocratique du Congo.
39x9cm

Estimation : 300/500 €



176

Poteau cultuel aux belles formes stylisées évoquant un ancêtre protecteur. Bois polychrome par endroits, incrustations de pièces de monnaie dans les yeux.
Kalimantan, Bornéo, Indonésie

Estimation : 250/350 €



177

Herminette
Bois à patine miel et bronze
Bwa Burkina Faso
63x35,5
Provenance: Ancienne collection Laurent Van Ham, Rotterdam, 1977

Estimation : 500/700 €



178

Masque de danse présentant le visage d'un chef à l'expression intériorisée. Bois, ancienne patine d'usage, traces de portage.
Tchokwé, République Démocratique du Congo.
24x13,5cm

Estimation : 300/500 €



179

Figure gardienne de relique sacrée. Elle présente un personnage accroupi, les mollets à la musculature marquée et le nombril sculpté en relief. Son visage arbore une belle expression intériorisée accentuée par les paupières mi-closes et les arcades sourcilières équilibrées. La coiffe comme il est d'usage est structurée par trois larges nattes en ronde bosse. Bois, ancienne patine d'usage brune brillante, traces de matières fétiches localisées.

Fang, Guinée Équatoriale ou Gabon, fin XIXème début XXème siècle.

33,5x10x8,5cm

Provenance : Ex Adrian Shlag, Bruxelles; ex Aloys Faust, Cologne, Allemagne; ex Wolfgang Nerlich, Munich, Allemagne.

Estimation : 2500/3500 €



180

Idole à tête puissante démesurée. Pierre, très ancienne patine d'usage.

Kissi Pomdo, Sierra Léone, XVIIème siècle ou antérieure.

13,5x5cm

Provenance : Collection privée, Paris, ex Hugenin, années 1990

Estimation : 150/250 €



181

Statue présentant un guerrier debout, portant une cartouchière et une épée dans son fourreau. Il tient dans une de ses mains la tête d'un ennemi vaincu. Bois, ancienne patine d'usage.

Yoruba, Nigéria.

27x11cm

Provenance : Collection privée, ex Merton Simpson New York

Estimation : 300/400 €



182

Amulette anthropomorphe présentant un personnage accroupi, les mains posées sur la tête. Dent d'hippopotame sculptée et patinée par l'usage et le temps.

Lega, République Démocratique du Congo.

10,5x3cm

Provenance : Ancienne collection Jean Claude Toulon, Paris.

Estimation : 300/500 €



183

Petit fétiche présentant un chien à deux têtes, les yeux incrustés de verre. Le corps recouvert de clous avec charges de matières aux vertus prophylactiques.

Vili, République du Congo.

7,5x11,5cm

Estimation : 700/900 €



184

Cimier de danse "Egungun", il présente un visage juvénile, les yeux grands ouverts, le front et les joues agrémentés de scarifications tribales. La coiffe est agencée en cascade par des nattes latérales disposées avec équilibre. Bois, ancienne patine d'usage brune épaisse par endroit.

Yoruba, Nigeria.

23x14 cm.

Estimation : 250/350 €



185

Kris dans un fourreau en laiton. Il montre un large wrangka et un décor de motifs floraux sur le fourreau. La poignée en bois brun dur est sobre. La lame à cinq ondulations (luk), montre un serpent naga (à la feuille d'or) le long de la lame.

Indonésie, Java Central, Yogyakarta

49 x 14,5cm

Estimation : 200/300 €



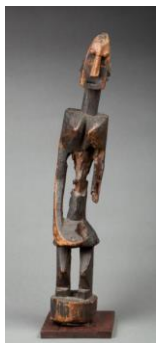
186

Grande épée à lame ondulante. La garde est en bois recouverte de rotin tressé. Marques d'usage.

Indonésie.

70,5x12,5cm

Estimation : 80/120 €



187

Statue présentant un personnage ancestral debout

Bois, très ancienne patine d'usage brune et miel, érosion du temps localisée.

Dogon, Mali XIXème

82,5x13x13cm

Estimation : 250/350 €



188

Ensemble de deux anciens pots à lait à décor concentrique.

Bois, ancienne patine d'usage brune.

Népal.

35 - 25cm

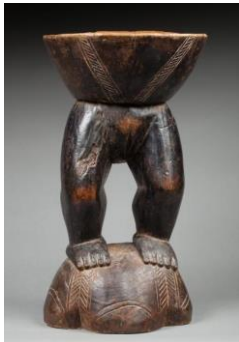
Estimation : 50/80 €



189

Ensemble de trois grands panneaux de bois peint à décors géométriques polychromes
181x19,5cm - 173x24,5cm - 178x24cm

Estimation : 70/100 €



190

Tabouret traditionnel sculpté de deux jambes d'un personnage féminin. Il présente des proportions puissantes et massives.
Bois, marques d'usage.
Dan, République de Côte d'Ivoire, XXème
65x27x33cm

Estimation : 400/700 €



191

Masque cimier sculpté d'un buffle solaire, la gueule en projection et les yeux ronds à l'expression attentive. Son visage est délimité par une crête sagittale dentelée et la tête est surmontée de deux cornes associées à l'animal totem. Bois, ancienne patine d'usage et traces de portage interne avec restes de colorants naturels en surface.
Shamba, Nigéria. Première moitié du XXème siècle.
54x19,5cm

Estimation : 300/400 €



192

Masque heaume "Baba" en vannerie tressée recouvert de colorants minéraux naturels.
Abelam, Papouasie Nouvelle Guinée.
34x20cm

Estimation : 200/300 €

193

Petit tabouret avec tête cubiste projetée sur l'avant. Bois, ancienne patine d'usage.
Bobo du Mali.
14,5x34cm

Estimation : 40/60 €



194

Masque de théâtre Topeng en bois polychrome à dominante noire. Indonésie.
14,5x13cm

Estimation : 60/90 €



195

Plat à kava sur quatre pieds. La partie haute formant une tortue luth stylisée. Bois à patine brune et rousse brillante.
Ile de Massim, Papouasie Nouvelle Guinée.
49x35x13cm

Estimation : 300/500 €



196

Jarre cultuelle, de forme hémisphérique se terminant par des lèvres droites. Elle est agrémentée sur la partie haute, d'un beau décor concentrique et de symboles divers, à la signification mystérieuse. Terre cuite beige et brune, restaurations sur 10% environs de la masse totale de l'œuvre.
Bura, Niger, 1300-1600 après JC.
36x30cm.

Estimation : 200/300 €



197

Masque cimier de type guelede. Il est sculpté d'un visage juvénile, les joues peintes et scarifiées. Bois, ancienne patine d'usage brune et miel, restes de colorant minéral blanc localisé.
Yoruba, Nigéria.
17x24cm

Estimation : 250/350 €



198

Couteau de troc dans son fourreau réalisé en cuir et agrémenté de perles de traites multicolores et de clous en cuivre. La partie basse se termine en tête de serpent stylisé.

Indien des plaines, USA, vers 1880/1890.
44x9,5cm

Provenance : Collection privée, Paris, ex Mark Eglinton.

Estimation : 500/700 €



199

Autel cultuel Asen, il présente sur un plateau une scène composée de cinq personnages autour d'un feu. Fer martelé et forgé. Laiton.
Fon Dahomey, Benin.
110x25cm

Estimation : 150/250 €



200

Masque de case il présente un visage de type Kifwébé masculin. Bois, colorants naturels, fibres végétales, cordelettes tressés, corne de buffle remplie de matières fétiches.
Songye, République Démocratique du Congo.
21x14 cm.

Estimation : 150/250 €



201

Statue Alusi diminutive présentant un ancêtre masculin debout. Le ventre de forme généreuse symbolisant un concept d'aisance et de fertilité. Le haut du visage est sculpté d'une visière à décor de striures. Bois, recouvert par endroits d'un ancien amalgame de colorant naturel ocre jaune, rouge et blanc.
Igbo, Nigéria.
44,5x15cm

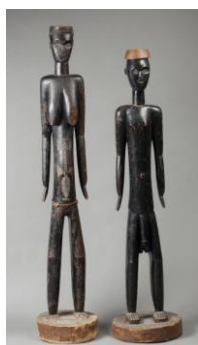
Provenance : Collection Privée, Paris; ancienne collection Mark Eglinton, USA.

Estimation : 350/450 €

202

Grande monnaie d'échange en fer forgé patinée et oxydée par le temps.
Mambila, Nigéria
736x49cm

Estimation : 200/300 €



203

Paire de statues anthropomorphes représentant un couple d'ancêtres masculin-féminin, la femme au ventre agrémenté de scarifications incisées rehaussées de colorant minéral blanc. Ces œuvres la tête tronquée devaient être utilisées comme figures ornementales d'une structure cérémonielle. Bois avec ancienne patine laquée brune.
Dan, République de Côte d'Ivoire.
140 et 131cm

Estimation : 1500/2500 €



204

Tête de dignitaire à la belle expression hiératique accentuée par la bouche ouverte montrant les dents et les yeux au regard hypnotique. Terre cuite orangée, légèrement cassée collée. Rebouchage à l'arrière n'excédant pas 3 à 5% de la masse globale de l'œuvre.

Nok, Nigéria, 500 avant - 500 après JC.

20x13cm

Provenance : Collection Alain Bilot, Paris.

Estimation : 1200/1800 €



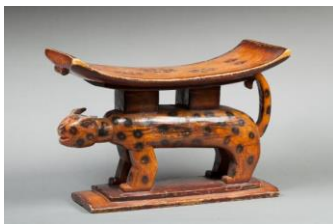
205

Masque en bois polychrome.

Style Wosera, Papouasie Nouvelle Guinée.

51cm

Estimation : 15/20 €



206

Tabouret de chef coutumier sculpté d'une panthère.

Bois vernis postérieurement, Marques d'usage.

Ashanti, Ghana

40x58x27cm

Estimation : 100/200 €



207

Élément de pagne de dignitaire Enzak. Il présente un beau décor de symboles formant une écriture ancestrale. Raphia tissé, cousu et brodé.

Kuba, République Démocratique du Congo.

59x88cm

Estimation : 50/80 €



208

Fer cultuel agrémenté sur la partie haute d'un cavalier représenté avec finesse et naturalisme. Il est orné de plusieurs pendentifs. Fer forgé, ancienne patine d'usage.

Dogon, Mali.

165cm

Estimation : 200/300 €



209

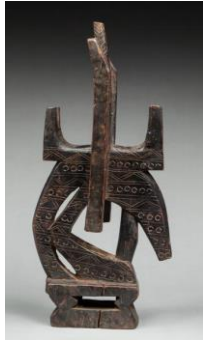
Crochet culturel agrémenté de quatre pendentifs amovibles maintenus par des anneaux. Fer forgé, patiné par l'usage et le temps.

Dogon, Mali.

87,5 x 37 cm.

Provenance : Acquis à la Peace primitive gallery, New York (numéro 54.4236).

Estimation : 150/250 €



210

Cimier de cérémonie agraire aux belles formes cubisantes et abstraites. Bois, ancienne patine d'usage brune brillante.

Bambara, Mali.

40x18 cm.

Provenance: Ancienne collection Loed Van Bussel.

Estimation : 1200/1800 €



211

Masque de danse anthro-zoomorphe présentant un visage aux yeux grands ouverts, la bouche montrant les dents en signe de protection. Bois, ancienne patine d'usage brune, traces de colorant minéral blanc et de portage sur les parois internes.

Pende, République Démocratique du Congo.

36 x 18cm

Estimation : 80/120 €



212

Masque de course. Il présente un visage à l'expression juvénile, déterminée et douce, les yeux s'inscrivant dans deux larges espaces circulaires, le front est bombé harmonieusement et la bouche aux lèvres sculptées avec équilibre et maîtrise. Bois dur, ancienne patine d'usage brune brillante, deux agrafes de consolidation indigènes en fibre végétal et traces de portage interne.

Dan, République de Côte d'Ivoire.

22x13,5cm.

Estimation : 400/700 €



213

Totem culturel Yipwon sculpté de plusieurs excroissances en forme de crochet évoquant la colonne vertébrale d'un ancêtre. Il se termine par une tête surmontée d'un croissant lunaire symbolique.

Ces figures dont la forme est réduite à l'essentiel représentent un esprit de la forêt, Yipwon, qui aide les hommes à la chasse.

Elles étaient conservées dans la maison des hommes à l'abri des regards des non initiés.

Bois, restes d'anciennes patine et érosion du temps localisée

Groupe linguistique Alamlak, Papouasie Nouvelle Guinée

260cm

Estimation : 2500/3500 €



214

Harpe cérémonielle agrémentée d'une tête ancestrale. Bois, cuir, cordelettes, ancienne patine d'usage.

Tabwa, République Démocratique du Congo.

38x35cm

Estimation : 300/500 €



215

Grande chaise Tikar en bois, lanières de cuir tressées.

Vallée de Swat. Pakistan

93x52cm

Estimation : 60/90 €



216

Lit d'enfant en bois et lanières de cuir entrecroisées. Marques d'usage.

Vallée de Swat, Pakistan.

102x26cm

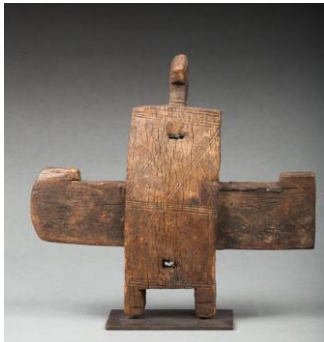
Estimation : 30/50 €



217

Important Masque cimier présentant un oiseau aux ailes déployées et portant sur chacune deux oisillons (un manquant à l'arrière).
Bois polychrome blanc, rouge et bleu, clous de tapissier d'importation.
Senoufo, République de Côte d'Ivoire.
61x33cm

Estimation : 250/350 €



218

Serrure de case à décor géométrique incisé ornée d'une tête stylisée en partie haute. Bois à patine naturelle.
Dogon, Mali
24x25cm

Estimation : 40/70 €



219

Serrure de case à décor géométrique incisé et surmontée de 2 nommos fondateurs, l'un d'eux accidenté, la partie supérieure du corps manquante. Bois à patine brune.
Dogon, Mali
32,5x22cm

Estimation : 50/80 €



220

Bracelet en ivoire. Afrique de l'Ouest
Spécimen réalisé dans de l'ivoire d'Eléphant spp (Elephantidae spp) I/A pré-convention, conforme au Règle CE 338/97 du 09/12/1996 art.2-W mc, antérieur au 01/06/1947. Pour une sortie de l'UE, un CITES de ré-export sera nécessaire, celui-ci étant à la charge du futur acquéreur.

Estimation : 50/80 €



221

Bracelet jonc bombé. Ivoire à patine claire, traces d'outils en face interne.
Dan, République de Côte d'Ivoire
9,4cm

Spécimen réalisé dans de l'ivoire d'Eléphant spp (Elephantidae spp) I/A pré-convention, conforme au Règle CE 338/97 du 09/12/1996 art.2-W mc, antérieur au 01/06/1947. Pour une sortie de l'UE, un CITES de ré-export sera nécessaire, celui-ci étant à la charge du futur acquéreur.

Estimation : 50/80 €



222

Ensemble composé de 2 bracelets en ivoire, l'un ovale à patine miel, l'autre à surface concave (cassure, trous et manques sur ce dernier).

Afrique de l'Ouest.

9cm et 8cm

Spécimen réalisé dans de l'ivoire d'Eléphant spp (Elephantidae spp) I/A pré-convention, conforme au Règle CE 338/97 du 09/12/1996 art.2-W mc, antérieur au 01/06/1947. Pour une sortie de l'UE, un CITES de ré-export sera nécessaire, celui-ci étant à la charge du futur acquéreur.

Estimation : 50/80 €



223

Statuette anthropomorphe féminine, elle présente une femme nue debout, les mains posées sur le ventre en signe de fécondité. Son visage à les yeux grands ouverts et son corps est agrémenté à divers endroits de scarifications sculptées en relief. La coiffe agencée par un chignon central se termine latéralement par des nattes disposées en cascade. Bois, ancienne patine d'usage rousse et miel brillante par endroits. Collier en perles de traite de porcelaine blanche.

Baoulé, République de Côte d'Ivoire, début XXème siècle.

39x9,5x9cm

Estimation : 200/300 €



224

Personnage assis tenant dans ses mains une coupe probablement à libations. Bronze, patiné et oxydé par le temps et l'usage.

Art du Bénin.

XIXème, peut-être antérieur.

9,5x5 cm.

Estimation : 400/700 €



225

Maternité debout tenant son enfant sur la hanche, elle est surmontée d'un réceptacle à tabac. Bois, patine d'usage miel et brune.

Tchokwé, frontière Angola, République Démocratique du Congo.

11,5x3,5 cm.

Estimation : 250/350 €



226

Masque fétiche présentant un beau visage à l'expression intériorisée accentuée par des yeux mi-clos. Bois, clous, cauris, matières organiques fétiches et crin de cheval. Ancienne patine d'usage.
Dan, République de Côte d'Ivoire.
39x14 cm.

Estimation : 250/350 €



227

Ceinture constituée de cauris et perles de verre blanches et bleues d'importation cousues sur une âme de raphia tressée, à décor central composé d'une fleur en relief.

Kuba, République Démocratique du Congo.
102x5,5cm

Estimation : 70/90 €



228

Bouton Ekipa en Ivoire à décor quadrillé.
Ovambo, Kwanyama. Namibie. Première moitié du XXème siècle
8,8x7,7x4,8 cm.

Spécimen réalisé dans de l'ivoire d'Eléphant spp (Elephantidae spp) I/A pré-convention, conforme au Regle CE 338/97 du 09/12/1996 art.2-W mc, antérieur au 01/06/1947. Pour une sortie de l'UE, un CITES de ré-export sera nécessaire, celui-ci étant à la charge du futur acquéreur.

Estimation : 80/120 €



229

Pendentif de chasseur de forme géométrique agrémenté d'une double nervure centrale. Ivoire patiné brun mat.

Lobi, Burkina Faso
16cm

Spécimen réalisé dans de l'ivoire d'Eléphant spp (Elephantidae spp) I/A pré-convention, conforme au Regle CE 338/97 du 09/12/1996 art.2-W mc, antérieur au 01/06/1947. Pour une sortie de l'UE, un CITES de ré-export sera nécessaire, celui-ci étant à la charge du futur acquéreur.

Estimation : 150/250 €



230

Ensemble constitué d'une cuillère à décor incisé, un peigne traditionnel, Baoulé, République de Côte d'Ivoire, et un étrier de poulie de métier à tisser à tête de calao, Senoufo, RCI. Bois, patine d'usage ancienne. Cuilleron cassé collé. Manque une dent sur le peigne. Première moitié du XXème siècle.

22cm - 17,5cm - 16cm

Estimation : 30/50 €



231

Petit masque commémoratif laiton fonte à la cire perdue. Akan, Ghana.
7x12,5cm

Estimation : 80/120 €



232

Collier torque de chasseurs de tête composé de rondelles de bois noirci de taille décroissante enfilées sur une structure rigide de laiton.
Ile de Nias, Indonésie.
Diamètre : 28cm

Estimation : 150/250 €



233

Ensemble composé de cinq bracelets en bronze ou laiton à la cire perdue en forme de jonc rigide ouvert à décors géométriques incisés ou en applique.
Afrique de l'Ouest.

Estimation : 30/50 €



234

Ensemble composé de quatre brassards en vannerie tressées, l'un d'entre eux couvert de colorant minéral ocre rouge. Moyen Sepik, Papouasie Nouvelle Guinée.
On joint deux brassards en vannerie tressée aux couleurs contrastées. Papouasie occidentale.

Provenance : Michael Hamson, art of the south seas.

Estimation : 80/120 €



235

Petit porte coran de forme cylindrique à beau décor de pastillage agencé en losanges. Métal et argent bas titre.

Oman, Yemen.

9,5cm

64,2grs

Estimation : 50/80 €



236

Ensemble composé de deux bracelets ou bracelets de cheville, joncs, rigides, ouverts : l'un torsadé à motif de soleil, terminé par des têtes de massues. Argent bas titre (entre 500‰ et 800‰) et métal, 122grs

Berbère

L'autre à décor incisé de fleurs et de triangle terminé par deux têtes de serpent.

Argent bas titre (entre 500‰ et 800‰) et métal, 108 grs

Asie du sud est

Estimation : 60/80 €



237

Ensemble composé de deux bracelets joncs rigides ouverts à décor de plaque centrale rectangulaire recouverte de motifs géométriques incisés, corps ajourés, terminés chacun par deux boules.

Mauritanie (les motifs incisés sont à la fois décoratifs et prophylactiques pour écarter le mauvais œil). Métal argentifère.

Estimation : 100/150 €



238

Paire de manchettes ouvertes composées d'une plaquette d'argent mise en forme. Métal argentifère. Inde. 10x7,5cm,

Estimation : 50/80 €



239

Serrure de case en forme de tortue stylisée. Bois, fer forgé, ancienne patine d'usage. Dogon, Mali.

21x19,5 cm.

Estimation : 60/90 €



240

Ceinture composée de plaques articulées, ornées d'un bouton et de rinceaux, sur bande de cuir, la boucle est en amande encadrée de motifs en relief de croissants étoilés. Métal argentifère partiellement doré et niellé. Caucase.

85cm

Estimation : 350/450 €



241

Masque cultuel présentant un visage à deux nattes les yeux baissés et le regard dirigé vers le sol. Fer forgé, oxydé et patiné par le temps et l'usage. Bambara, Mali. 27,5 x 15,5 cm.

Estimation : 150/200 €



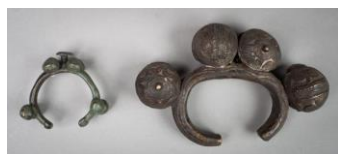
242

Ensemble composé de trois bracelets rigides ouverts, deux d'entre eux en forme de manchette à décor godronné ou géométrique incisé, le troisième composé de trois sections carrées, terminées par des têtes de massues. Bronze ou laiton à patine d'usage, cire perdue et repoussée.

Peul, Mauritanie, Fang, Cameroun/Gabon (Akal-e-Ngo) et Afrique de l'Ouest. 9,5x6 - 10x2,5 - 8,5x6,5 cm

Provenance: Ancienne galerie Mazarine, Jean Pierre Laprugne, Paris 1985 et 1983.

Estimation : 80/100 €



243

Ensemble composé d'un bracelet ovale agrémenté de quatre gros grelots, orné de motifs géométriques concentriques et d'un petit bracelet rigide ouvert orné d'excroissances en relief. Bronze ou laiton patiné, cire perdue. Dan, République de Côte d'Ivoire et Frafra, Ghana.

11x16,5 - 7x7,7 cm

Provenance: Ancienne collection de la famille Kegel-Konietzko, Hambourg, 1980. Collecté in situ par le professeur H.H. Himmelheber entre 1945 et 1960 et ancienne collection Laurent Van Ham, Rotterdam, 1977

Estimation : 40/60 €



244

Ensemble composé de deux bracelets joncs rigides ouverts à décor de tresses et pastillage en relief. Bronze à patine d'usage, cire perdue.

Baoulé ou Sénoufo, République de Côte d'Ivoire.

11x10 - 11x9 cm

Provenance: Ancienne galerie Mazarine, Jean Pierre Laprugne, Paris 1985 et ancienne collection Laurent Van Ham, Rotterdam, 1977

Estimation : 40/60 €



245

Ensemble composé de cinq bracelets rigides ouverts ou spiralés à motifs géométriques. Bronze ou laiton à patine d'usage, cire perdue. Ethnies diverses.

10 - 6,5 - 7,5 - 8 - 6,5 cm

Provenance: Ancienne galerie Mazarine, Jean Pierre Laprugne, Paris 1983, pour certains et ancienne collection Laurent Van Ham, Rotterdam, 1977

Estimation : 40/50 €



246

Ensemble composé de deux pendentifs à décor spiralé, terminé de trois têtes pour l'un et deux têtes pour l'autre de serpent ou de crocodile. Bronze ou laiton à patine d'usage, cire perdue.

Gan, Burkina-Faso.

12x10 - 10x5 cm

Provenance: Ancienne collection Laurent Van Ham, Rotterdam, 1977

Estimation : 60/80 €



247

Ensemble composé de trois pendentifs, l'un en forme d'oiseau bicéphale, le second composé de huit spirales et trois triangles agencés entre eux, et le troisième montrant un animal hybride. Bronze ou laiton à patines diverses, cire perdue.

Afrique, ethnies diverses.

10,5x4,5 - 9x5 - 6,5x12,5 cm environ

Provenance: Ancienne galerie Mazarine, Jean Pierre Laprugne, Paris 1983 et ancienne collection Laurent Van Ham, Rotterdam, 1977

Estimation : 60/80 €



248

Ensemble composé de trois bracelets rigides ouverts pour deux d'entre eux à décors de nœuds, tresses et pastillage en relief. Bronze à patine d'usage, cire perdue.

Baoulé ou Sénoufo, République de Côte d'Ivoire.

9,5 - 8,5 - 8 cm

Provenance: Ancienne collection Laurent Van Ham, Rotterdam, 1977

Estimation : 60/80 €



249

Ensemble composé de deux chevillières : l'une tubulaire, ornée de motifs en registres verticaux et horizontaux à décor floral en incisions. Métal argentifère. Tunisie. L'autre en forme de jonc ouvert centré d'une plaque carrée à motifs géométriques gravés et terminée par deux importantes boules. Métal blanc. Mauritanie. On y joint un petit bracelet jonc rigide articulé. Métal. Mauritanie.

12,5x10 - 11x7 - 7x3,5 cm

Provenance: Ancienne galerie Mazarine, Jean Pierre Laprugne, Paris 1983.

Estimation : 130/190 €



250

Ensemble de deux chevillières à décor semi spiralé et de symboles en relief. Bronze, laiton, fonte à la cire perdue.

Baoulé, République de Côte d'Ivoire.

10,5 x13 - 9x13,5 cm

Provenance: Ancienne collection de la famille Kegel-Konietzko, Hambourg, 1980. Collecté in situ par le professeur H.H. Himmelheber entre 1945 et 1960.

Estimation : 40/60 €

251

Lot de 42 affiches d'expositions d'Art primitif de divers galeries européennes

Estimation : 20/30 €



252

Ensemble composé de 3 bracelets jonc rigides dont un ouvert, à décor géométrique ou animalier en relief. Bronze.

Afrique de l'Ouest. (dont Burkina Faso)

9cm, 8,5cm et 7,5x6,5cm

Estimation : 50/80 €



253

Ensemble composé de 3 bracelets joncs rigides ouverts ornés de picots pour l'un, de 2 pointes pour le second et de motifs animaliers en relief pour le troisième. Bronze.

Afrique de l'Ouest. (dont Lobi, Burkina Faso et Senoufo, Côte d'Ivoire)

8x9,5cm, 8x6,5cm et 7,5x8,5cm

Estimation : 50/80 €



254

Chevillière agrémentée de trois grelots à décor concentrique et linéaire en relief. Laiton, ancienne fonte à la cire perdue.

République de Côte d'Ivoire.

15cm

Estimation : 80/120 €



255

Ensemble composé de 3 bracelets joncs rigides ouverts, ornés de motifs géométriques ou animaliers. Bronze et laiton.

Afrique de l'Ouest.

9,5x8cm, 6,5x6cm et 7,5x6,5cm

Estimation : 50/80 €



256

Ensemble composé de 2 bracelets rigides, l'un de section épaisse orné de motifs géométriques et de croisillons en incision (fissures de soudure), l'autre rehaussé d'un motif de vague continue et de tresses en applique. Bronze et cuivre.

Afrique de l'Ouest.

10,5x11cm et 9x3cm

Estimation : 30/50 €



257

Ensemble composé de 2 bracelets et d'une chevillière à décor géométrique. Bronze ou laiton à la cire perdue.

Afrique de l'Ouest
8cm, 13cm et 8cm

Estimation : 50/80 €



258

Ensemble composé de 2 bracelets jongs rigides, l'un ouvert à décor d'une plaque gravée et terminé par des godrons, et l'autre à décor rainuré géométrique de lignes et de cercles. Métal blanc.

Peul, Nord Mali
11,5x8cm et 8,5cm

Estimation : 60/80 €



259

Picasso, Catalogue de l'œuvre éditée, Alain Ramié, ed. Galerie Madoura, 1988, Paris

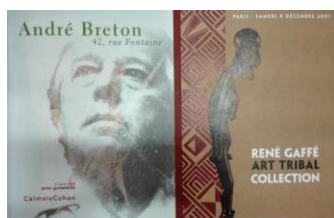
Estimation : 30/50 €



260

Catalogue de la vente de la Collection Vérité, Enchères Rive Gauche, 2006, Paris

Estimation : 40/70 €



261

Ensemble de trois livres comprenant :

- Catalogue de vente de la Collection René Gaffé d'Art Tribal, Artus & Associés, 2001, Paris
- Catalogue de vente de la collection Hubert Goldet, Maison de la Chimie, 2001, Paris
- Catalogue de la vente de la collection André Breton, Arts primitifs, Calmels Cohen, 2003, Paris

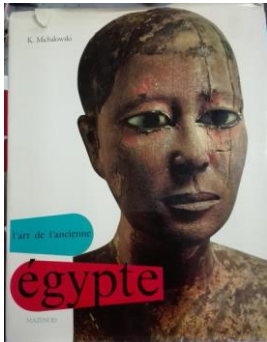
Estimation : 40/70 €



262

Encyclopédie des Musées en 15 tomes, Ed. Erasmus, 1969 à 1974, Paris

Estimation : 50/80 €



263

Ensemble de 4 ouvrages sur l'art de l'Égypte antique comprenant :

- Jewels of the Pharaohs, Cyril Aldred, ed. Balantine Books, New York
- L'Art de l'ancienne Égypte, K. Michalowski, ed. Lucien Mazenod, 1968, Paris
- Catalogue de l'exposition "Egypt's Golden Age : The art of living in the New Kingdom 1558-1085 B.C.", ed. Museum of Fine Arts Boston, 1982
- Catalogue du Musée Égyptien de Berlin, 1989

Estimation : 40/70 €

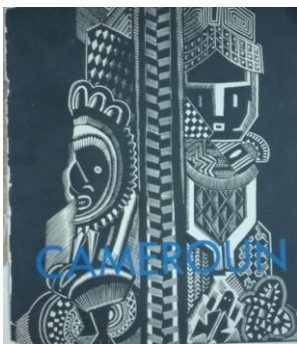


264

Ensemble de 3 ouvrages:

- Ceci n'est pas une coiffe, Galerie Aethiopia, 2006, Paris
- L'intelligence des Formes, Willy Mestach, publié à l'occasion de l'exposition Mestach l'Africain, Salle des Beaux Arts, Bruxelles, 2007
- Forms and Functions, ed. Patrick & Ondine Mestdagh, Bruxelles, 2014

Estimation : 50/80 €



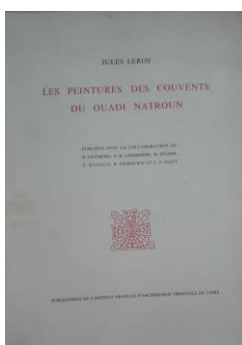
265

Ensemble de 4 ouvrages anciens:

- Les annales du Musée du Congo Belge : Les allume-Feu du Congo Belge, Dr J. Maes, Aout 1933
- Les annales du Musée du Congo Belge, Dr J. Maes, Aout 1935, contenant 19 planches illustrées
- Les annales du Musée du Congo, Tome I, Novembre 1902
- Cameroun : L'art chez les Bamoun, publié à l'occasion de l'Exposition d'Art colonial de Naples, 1934

Vendu tous en l'état

Estimation : 250/350 €



266

Ensemble de 3 ouvrages:

- Palais et Maisons du Caire du X^{IV}e au X^{VIII}e siècle, Jacques Revault et Bernard Maury, Institut Français d'Archéologie orientale, 1979
- Les peintures des couvents du Ouadi Natroun, Jules Leroy, Institut Français d'Archéologie Orientale du Caire, 1982
- Black Seat, Sièges d'exception d'Afrique noire, Yann Ferrandin, ed. Yann Ferrandin, 2010, Paris

Estimation : 30/50 €



267

Ensemble 9 catalogues de galeries d'Arts Primitifs publiés à l'occasion de diverses expositions.

Estimation : 10 €



268

Ensemble de 5 ouvrages:

- Voyage de F. Le Vaillant dans l'intérieur de l'Afrique 1781-1785, Tome I, Jacques Boulenger, ed. Librairie Plon, 1932
- L'Afrique en Flammes, Commandant Cazal, Ed. Jules Tallandier, Paris, 1939
- Sciences et Voyages, n°72 de janvier 1942
- L'illustration, n°4608 du 27 juin 1931
- L'illustration, du 3 octobre 1936

Estimation : 20/30 €



269

Ensemble de 4 ouvrages:

- Ofo Anam : Regards sur une statuaire Igbo, Galerie l'Accrossongue, Ed. Rage, Paris, 2001
- Ecole Negro Caraïbe : Helenon et Laouchez, Galerie Maine Durieu, Paris
- Corps Sublimes, Christiane Falgayrettes-Leveau, Catalogue de l'exposition au Musée Dapper, 1994, Paris
- Georg Baselitz, Andreas Franzke, ed. Prestel-Vestag, 1988

Estimation : 20/30 €

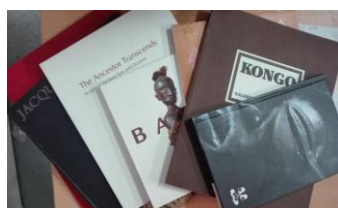


270

Ensemble de 5 revues:

- Deux numéros de African Arts
- Un Tribal Art Magazine, novembre 2003
- Un Revue Noire, 1997
- Un Arts et Cultures, 2014

Estimation : 10 €



271

Ensemble de 8 catalogues de galeries d'Arts Primitifs publiés à l'occasion de diverses expositions, dont La sculpture en bois dans l'Ancien Pérou, Galerie Johann Levy Art Primitif, ed. Somogy, Paris, 2006

Estimation : 10 €



272

Ensemble de 10 ouvrages:

- Art Nouveau : Les femmes, Otto Lorenz, Imprimerie des Arts et Manufactures, 1989, Allemagne
- Joan Miro : L'homme et son œuvre, Erben, Ed. Taschen, 1987, Allemagne
- Salvador Dali, Robert Descharnes et Gilles Néret, ed Taschen, 1989, Allemagne
- Le Cloarec, Pierre Restany, ed. Fragments, Paris, 2001
- Julio Gonzalez : dessins, peintures, sculptures, catalogue de l'exposition Galerie Libéral Bruant, 2006
- Quatre catalogues d'exposition d'art contemporain publiés à l'occasion de diverses expositions en galerie
- Un numéro de connaissance des arts sur l'Exposition Toulouse Lautrec au Grand Palais, 1992

Estimation : 30/40 €



273

Ensemble de 9 catalogues de galeries d'Arts Primitifs publiés à l'occasion de diverses expositions

Estimation : 10 €

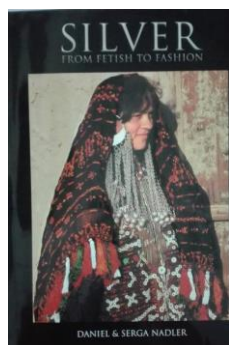


274

Ensemble de 2 ouvrages:

- Bijoux d'Asie : bagues, bracelets, colliers, boucles d'oreilles, ceintures, parures ethniques de la collection Ghysels, Bérénice Geoffroy-Schneiter, ed. Skira, 2011
- Schätze ferner Welten, Speyer, Historisches Museum der Pfalz, 1999

Estimation : 30/50 €



275

Silver from Fetish to fashion, Daniel & Serga Nadler, ed. Motivate Publishing, 2005

Estimation : 30/50 €

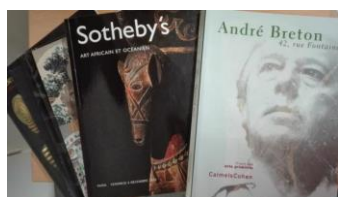


276

Ensemble de 3 ouvrages:

- Des cuillères et des hommes, Serge Le Guennan, ed. 5 Continents, 2012, Paris
- L'homme et ses masques : chefs d'œuvre des musées Barbier Mueller, Michel Butor, ed. Hazan, 2005
- Bronzes d'Afrique de la Volta au Bandama, Bertrand Goy et Max Itzikovitz, ed. Sepia

Estimation : 40/70 €



277

Ensemble de 2 importants catalogues de vente, dont celui de la vente de la collection d'André Breton du 17 avril 2003 et de la vente d'Art Africain et Océanien de Sotheby's du 5 décembre 2005

Estimation : 30/50 €



278

Ensemble de 5 ouvrages:

- Congo : Art Magique, Yann Ferrandin, 2009
- Textiles Africains, Michèle Coquet, Ed. Adam Biro
- Trois catalogues d'exposition de galerie

Estimation : 30/50 €



279

Ensemble de 8 catalogues de galeries d'Arts Primitifs publiés à l'occasion de diverses expositions

Estimation : 10/20 €



280

Ensemble de 8 ouvrages:

- L'artisanat créateur au Burundi, Agence de coopération culturelle et technique , Paris, 1982.
- Face à Face : Masques secrets, visages révélés, Galerie Flak, 2007
- Les diables et les dieux, catalogue de l'exposition de 2015 au Centre d'Art contemporain Communs du Château de Tanlay, Yonne.
- Objets Africains, Laure Meyer, ed. Terrail, 2001, Paris
- Silberschmuck aus Agypten, Galerie Exler & co, Francfort, 1984
- trois petits catalogues de galeries d'Arts Primitifs publiés à l'occasion de diverses expositions

Estimation : 30/50 €

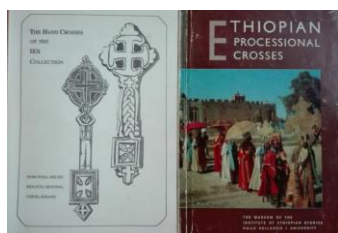


281

Ensemble de 5 ouvrages:

- L'Afrique du Nil, Beautés du Monde ed. Larousse, 1978
- Fascinants Pharaons, Bob Tadema Sporry, ed. Oyez, Bruxelles
- Le Nil : du cœur de l'Afrique aux rives de la Méditerranée, Aldo Pavan, ed. Hachette, 2007
- Egypt, Olivier Dassault, ed. Congreve Publishing Company, 1978 ; dans son coffret d'origine
- Silberschmuck aus Ägypten, Richard Bachinger und Peter W. Schienerl, Galerie Exler & Co., 1984, Francfort

Estimation : 30/50 €



282

Ensemble de 7 ouvrages:

- Ethiopian Crosses : A Cultural History and Chronology, Stanislaw Chojnacki, ed. Skira, Milan, 2006
- Ethiopian Processional Crosses, Eine Moore, The institute of Ethiopian Studies Addis Abeba University, 1971
- The hand Crosses of the IES Collection, Dorothea Hecht, Brigitta Benzing et Girma Kidane, The institute of Ethiopian Studies Addis Ababa University, 1990
- Ethiopia : The Christian Art of an African Nation, the Langmuir Collection Peabody Museum of Salem, 1978, Massachusetts
- Trois catalogues de galeries d'Arts Primitifs publiés à l'occasion de diverses expositions

Estimation : 30/50 €



283

Ensemble de 5 ouvrages:

- Ethiopian Manuscripts, David Appleyard, Ed. Jed Press, 1993, London, publication reliée
- Bergland Äthiopien : Kunst und Kultur aus Dem Hochland, Girma Fisseha, Staatliches Museum, München
- L'héritage culturel Ethiopien, Girma Kidane et Richard Wilding, Institut Addis Abeba, 1976, publication reliée
- Ethiopie : trace du temps, Alberto Tessore, ed. Mengès, 1984, Paris
- Santi Guerrieri a Cavallo, Osvaldo Raineri, ed. Ferrari, 1996, Italie ; dans son coffret d'origine.

Estimation : 30/50 €



284

Ensemble de 11 ouvrages:

- cinq petits catalogues de galeries d'Art contemporain publiés à l'occasion de diverses expositions
- Catalogue de l'exposition Pierre Edouard, Galerie Claude Bernard, Paris, 2001
- Deux catalogues de l'exposition Julio Gonzalez, Galerie Libéral Bruant, Paris, 2006
- Catalogue de l'exposition Del futuro al Pasado : Obras maestras del art contemporaneo, 30 anos, 30 artistas, Patio de la Infanta, 2008
- Area Revues, Les méditerranées, revue trimestrielle n°5 Septembre 2003

Estimation : 20/40 €

285

Ensemble de 47 catalogues de ventes d'art moderne, contemporain, mobilier ancien, bijoux, etc...

Estimation : 20/40 €

286

Ensemble de 80 catalogues de ventes d'Arts Primitifs et extra européen

Estimation : 30/50 €

287

Ensemble de 49 revues Arts d'Afrique Noire, des années 1979, 1980, 1982, 1983, 1990 à 2004

Estimation : 50/80 €

288

Ensemble de 11 catalogues Kaos Parcours des Monde de 2002, 2003, 2004, 2005, 2006, 2007

Estimation : 40/60 €

289

Ensemble de 9 catalogues Parcours des Mondes de 2009 à 2015

Estimation : 20/30 €

290

Ensemble de 21 catalogues Bruneaf des années 2001, 2005 à 2015 et deux catalogues de la BOA Art Fair de 2008 et 2010

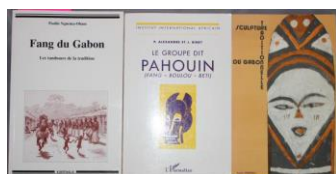
Estimation : 10 €



291

Ensemble de 7 ouvrages divers concernant l'Afrique (masques, civilisation, art traditionnel...), Ed. Puf, Hatier, Hachette et Panama, années 70/80/90

Estimation : 10/20 €



292

Ensemble de 3 ouvrages:

"Fang du Gabon, les tambours de la tradition", Paulin Nguema-Obam, Ed. Karthala, 2005

"Le groupe Pahouin (Fang, Bulu, Beti)", P. Alexandre et J. Binet, Ed. L'Harmattan, 2005

"Sculpture traditionnelle du Gabon", Louis Perrois, Ed. O.R.S.T.O.M, Paris 1977

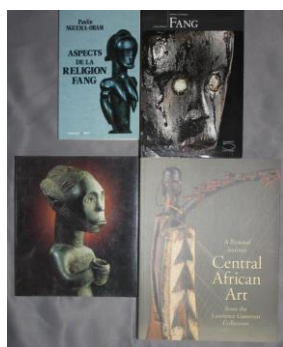
Estimation : 10/20 €



293

Ensemble de 9 ouvrages divers sur l'art d'Afrique (African Design, sculpture africaine, comment parler des arts premiers aux enfants, les sculptures de l'Afrique noire, l'art de l'Afrique occidentale et Afrique centrale, etc...) Années diverses

Estimation : 10/20 €



294

Ensemble de 4 ouvrages:

"Aspects de la religion Fang", Paulin Nguema-Obam, Ed. Karthala, 1984

"Visions d'Afrique, Fang", Louis Perrois, Ed. 5 continents, Milan, 2006

"La voie des Ancêtres", catalogue de l'exposition du 6 novembre 1987 au 7 février 1987, Musée Dapper.

"Central African Art", The Lawrence Gussman Collection, Essai de Christa Clarke, publié à l'occasion de diverses expositions itinérantes de la collection entre 2001 et 2002.

Estimation : 20/40 €



295

Ensemble de 3 ouvrages:

"Une passion pour l'art africain, Collection Marie France et Jean Vivier", Jean Vivier, Ed. Cuenot, 2005

"The art of Black Africa" Collection Jay C. Leff, catalogue d'exposition, Museum of art, Carnegie Istitute, du 24 Octobre 1969 au 18 Janvier 1970.

"African Faces, African Figures, The Arman Collection", Catalogue d'exposition, Museum For African Art, New York, 1997

Estimation : 30/60 €



296

Ensemble de 4 ouvrages:

"Les civilisations indiennes du Mexique", Miloslav Stingl et Pavel Stepanek, Ed. Cercle d'Art, Paris, 1980

"Terres Indiennes", Max-Pol Fouchet, Ed. Clairefontaine, Lausanne, 1955

"Le Mexique que j'aime", Collectif, Ed. Sun, Paris, 1967

"Télérama hors série, Le Musée du Quai Branly, exposition Teotihuacan" 2009

Estimation : 10/20 €



297

Ensemble de 9 ouvrages divers sur les cultures primitives, mythes africains, sculpture africaine, etc..., Années diverses

Estimation : 10/20 €



298

Ensemble de 5 ouvrages:

"Chokwe", Boris Wastiau, Ed. 5 Continents, Milan, 2006

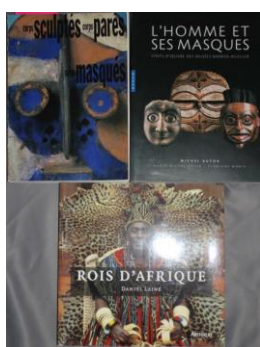
"Luba", Mary Nooter Roberts et Allen F. Roberts, Ed. 5 Continents, Milan, 2007

"Primitivisme et Art Moderne", Philippe Peltier, Actualité des Arts plastiques n°82, 2004, inclus des diapositives.

"African sculpture", James Johnson Sweeney, Ed. Princetown University Press, 1964

"The art of Black Africa" Collection Jay C. Leff, catalogue d'exposition, Museum of art, Carnegie Istitute, du 24 Octobre 1969 au 18 Janvier 1970.

Estimation : 20/40 €



299

Ensemble de 3 ouvrages:

"Corps sculptés, corps parés, corps masqués", Collectif, Catalogue d'exposition, Paris, Galerie Nationale du Grand Palais, du 18 octobre au 15 décembre 1989.

"L'homme et ses masques" Chefs d'oeuvre des Musées Barbier-Mueller, Michel Butor, Ed. Hazan, 2005

"Rois d'Afrique", Daniel Lainé, Ed. Arthaud, 2000

Estimation : 20/30 €



300

Ensemble de 4 ouvrages:

"The art of black africa" Elsy Leuzinger, Ed. Rizzoli, New York, 1979

"Les royaumes africains", Basil Davidson, Ed. Time Life, 1967

"Mythologies africaines", G. Parrinder, Ed. Odege, Verone, 1969

"Telerama hors série, Trésors d'autres mondes, les arts premiers entrent au Louvre"

Estimation : 10/20 €



301

Ensemble de 2 ouvrages:

"Le sensible et la force", photographies de Hughes Dubois, Ed. Musée Royal de l'Afrique Centrale, exposition "La sensibilité et la Force", Tervuren, du 25 avril au 5 septembre 2004

"Art et pouvoir dans la savane d'Afrique Centrale", exposition "Art and Power in Central African Savana" itinérante aux USA entre 2008 et 2009, Ed. The Cleveland Museum of Art.

Estimation : 20/40 €



302

Ensemble de 7 ouvrages:

"Les Pygmées d'Afrique Centrale", Guy Philippart de Foy, Ed. Parenthèses, Roquevaire, 1984

"Arts Premiers de Côte d'Ivoire", collectif, Ed. Sepia, exposition La Flèche et Nogent le Rotrou 1997.

"Africarmania", Arman et Pierre Nahon, Ed. de la Différence, exposition Galerie Beaubourg, Château Notre Dame des Fleurs, Vence, de Juillet à Octobre 2002.

"Ekomy" Conte pour enfant, Ed. Dapper, 2003

"25 sculptures africaines" Les Amis du Musée royal de l'Afrique Centrale, Tervuren, 1972

"Eternal Ancestors", Collectif, catalogue d'exposition Metropolitan Museum of Art, New York, du 2 octobre 2007 au 2 mars 2008. Ed. Yale University Press

"Sculptures des trois Volta", Gabriel Massa et Jean Claude Lauret, Ed. Sepia, 2001

Estimation : 40/80 €



303

Ensemble de 3 ouvrages:

"African Masterworks in the Detroit Institute of Arts", Collectif, Ed. Smithsonian Institution Press, Washington, 1995

"Black images, the art of west Africa", Penelope Naylor, Ed. Doubleday & Company, Inc. garden city New York, 1973

"Chefs d'oeuvre de l'Art Primitif, collection Rockefeller", collectif, Ed. Seuil, Paris, 1979

Estimation : 30/60 €



304

Ensemble de 5 ouvrages divers sur l'art africain (sculptures africaines, art nègre, Afrique secrète, etc...) Années et éditions diverses

Estimation : 10/20 €



305

Ensemble de 4 ouvrages:

"Connaissance des arts, Fleuve Congo, arts d'Afrique Centrale", 2010

"The Art of Collecting African Art", Robert et Nancy Nooter, catalogue d'exposition au Center African Art, New York, 1988

"Le geste Kongo", Ed. du Musée Dapper, exposition au Musée Dapper, Paris, du 18 septembre 2002 au 19 Janvier 2003

"Magies", Ed. du Musée Dapper, exposition au Musée Dapper, Paris, du 21 novembre 1996 au 29 septembre 1997

Estimation : 30/60 €



306

Ensemble de 4 ouvrages:

"La mère des Masques, un Dogon raconte", Sekou Ogobara Dolo, Ed. du Seuil, Paris, 2002

"Connaissance des arts hors série: Dogon, 2011"

"Telorama hors série: Dogon" exposition Musée du Quai Branly du 5 avril au 24 juillet 2011

"Regards sur les Dogon du Mali", Collectif, Ed. Snoeck, Gand.

Estimation : 15/30 €



307

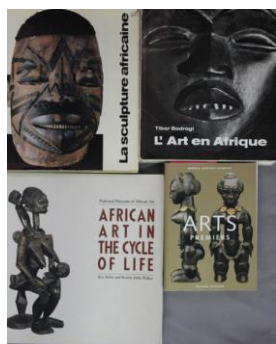
Ensemble de 3 ouvrages:

"Art of Cameroon, Gebauer Collection", Paul Gebauer, Ed. Portland Art association, Exposition Portland Art Museum et Metropolitan Museum, New York, 1979

"L'art Camerounais du Monastère bénédictin du Mont Febe à Yaoundé", Omer Bauer, Ed. Les bénédictins du Monastère Mont Febe, 1989

"Batcham, sculptures du Cameroun", Jean-Paul Lotué, Exposition au Musée d'Art africain, océanien et amérindien, Marseille, du 13 novembre 1993 au 31 janvier 1994.

Estimation : 30/60 €



308

Ensemble de 4 ouvrages:

"Arts premiers", Berenice Geoffroy-Schneiter, Ed. Assouline, Paris, 1999

"L'Art en Afrique", Tibor Bodrogi, Ed. Cercle d'Art, Paris, 1969

"La sculpture africaine", Ladislav Holy, Ed. Cercle d'Art, Paris, 1967

"African art in the cycle of life", catalogue d'exposition, National Museum of African Art, du 28 septembre 1987 au 20 mars 1988, USA

Estimation : 15/30 €



309

Ensemble de 3 ouvrages:

"Kongo, le ténébreux voyage de Jozef Teodor Konrad Korzeniowski", Bande dessinée de Tom Tirabosco et Christian Perrissin, Ed. Futuropolis, 2013

"Terres et peuples d'Afrique", Yvonne Ayo, Ed. Gallimard, Paris, 1995

"The Cambridge Encyclopedia of Africa", collectif, Ed. Cambridge University Press, 1981

Estimation : 10/20 €



310

Ensemble de 3 ouvrages:

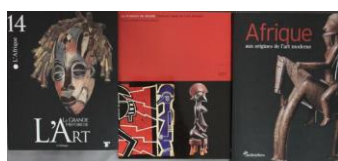
"L'art africain", Dennis Duerden, Ed. O.D.E.G.E., Paris, 1969

"L'Afrique noire, masques, sculptures et bijoux", Laure Meyer, Ed. Terrail, Paris, 2001

"Catalogue d'exposition Sculptures Afrique, Asie, Océanie, Amériques, Musée du Louvres Pavillon des Sessions, Ed. RMN, Paris, 2000

On joint une revue Dossier de l'art sur le Musée du Quai Branly et un catalogue de l'exposition "Primitif?" Abbaye de Daoulas, 2007

Estimation : 10/20 €



311

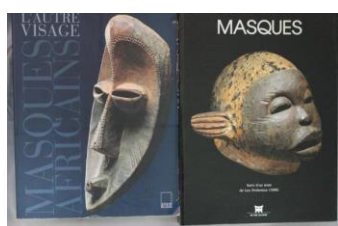
Ensemble de 3 ouvrages:

"L'Afrique" N°14, Yvan Bargna, Le Figaro Collections, 2006

"La Création du Monde, Fernand Leger et l'art africain dans les collections Barbier Mueller", catalogue exposition Musée d'Art et d'Histoire, Genève, du 25 octobre 2000 au 25 février 2001.

"Afrique, aux origines de l'art moderne", Collectif, Ed. Artificio Skira, Firenze, 2004

Estimation : 30/60 €



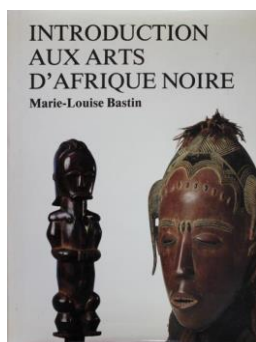
312

Ensemble de 2 ouvrages:

"L'autre visage, Masques africains de la Collection Barbier Mueller", Collectif, catalogue d'exposition Banque Générale du Luxembourg, du 15 septembre au 23 novembre 1997. Ed. Adam Biro

"Masques", Collectif, catalogue d'exposition Musée Dapper, Paris, du 26 octobre 1995 au 30 septembre 1996. Ed. Musée Dapper

Estimation : 30/60 €



313

"Introduction aux Arts d'Afrique Noire", Marie-Louis Bastin, Ed. Arts d'Afrique Noire, Arnouville, 1984.

Estimation : 50/100 €



314

Ensemble de 3 ouvrages:

"Gabon, présence des esprits", Collectif, Catalogue d'exposition Musée Dapper, Paris, du 20 septembre 2006 au 22 juillet 2007. Ed. Dapper

"Luba, aux sources du Zaïre", Collectif, Catalogue d'exposition Musée Dapper, Paris, du 25 novembre 1993 au 17 avril 1994. Ed. Dapper

"Animal", Collectif, Catalogue d'exposition Musée Dapper, Paris, du 11 octobre 2007 au 20 juillet 2008. Ed. Dapper

Estimation : 50/100 €



315

Ensemble de 3 ouvrages:

"Aethiopia, vestiges de gloire", Collectif, Catalogue d'exposition Musée Dapper, Paris, du 3 juillet 1987 au 3 octobre 1987. Ed. Musée Dapper

"Bénin, trésor royal", Armand Duchateau, Exposition de la Collection du Museum Für Volkerkunde, Vienne, du 26 avril 1990 au 23 septembre 1990

"Bénin, cinq siècles d'art royal", Collectif, Catalogue d'exposition Museum Für Volkerkunde, Vienne, du 9 mai 2007 au 3 septembre 2007. Ed. Snoeck

Estimation : 30/60 €



316

Ensemble de 3 ouvrages:

"Pays Dogon", Photographie de Claude Lefevre, Ed. Chene, Paris, 1972

"Afrique, de l'Equateur au Cap de Bonne Espérance", Collectif, Ed. Robert Delpire, 1958

"Afrique, de la Méditerranée à l'Equateur", Collectif, Ed. Robert Delpire, 1958

Estimation : 15/30 €



317

Ensemble de 3 ouvrages:

"Brésil, l'Héritage africain", Collectif, Catalogue d'exposition Musée Dapper, Paris, du 22 septembre 2005 au 26 mars 2006. Ed. Dapper.

"Luba, aux sources du Zaïre", Collectif, Catalogue d'exposition Musée Dapper, Paris, du 25 novembre 1993 au 17 avril 1994. Ed. Dapper

"Fang", Collectif, Catalogue d'exposition Musée Dapper, Paris, du 21 novembre 1990 au 15 avril 1992. Ed. Dapper

Estimation : 50/100 €



318

Ensemble de 6 ouvrages:

"Masques africains", Robert Bleakley, Ed. Chene, Paris, 1978.

"L'empreinte noire", Raoul Lehuard, Ed. L'Harmattan, Paris, 2007

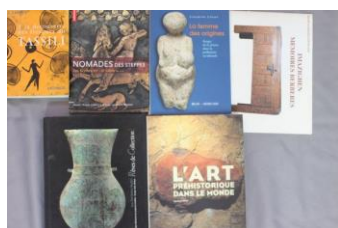
"Sculpture of Black Africa, the Paul Tishman Collection", Roy Sieber et Arnold Rubin, Catalogue d'exposition Los Angeles County Museum of Art, du 16 Octobre 1968 au 5 janvier 1969, Ed. Los Angeles County Museum of Art

"Primitifs?", Collectif, catalogue de l'exposition Abbaye de Daoulas, Ed. Sepia, 2007

"Africa" Sabena Revue, n°1, 1974

"Collections: Arts des Congo", Collectif, Ed. Mazarin, 1997

Estimation : 20/40 €



319

Ensemble de 6 ouvrages:

"A la découverte des fresques du Tassini", Henry Lhote, Ed. Arthaud, Paris, 1973

"Nomades des steppes, les Scythes, 7ème-3ème siècle avant JC", Collectif, Ed. Autrement, Paris, 2001

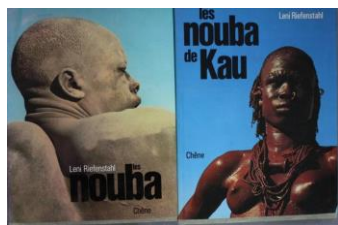
"La femme des origines", Claudine Cohen, Ed. Belin-Herscher, 2003

"Mémoires Berbères", fascicule Alain et Dalila Loviconi, sans date.

"Rêves de collection, 7 millénaires de sculptures inédites", Jean-Paul Barbier Mueller, Catalogue d'exposition Mona Bismarck Fondation, Paris, du 1er octobre 2003 au 29 octobre 2003. Ed. Somogy, 2003

"L'art préhistorique dans le monde", Randall White, Ed. de la Martinière, Paris, 2003

Estimation : 20/40 €



320

Ensemble de 2 ouvrages:

"Les Nuba" et "Les Nuba de Kau", Leni Riefenstahl, Ed. Chene, Paris, 1976.

Estimation : 20/40 €



321

Ensemble de 6 ouvrages:

"Contes et légendes Fang du Gabon", Henri Trilles, Ed. Karthala, Paris, 2002

"Mahomet, la parole d'Allah", Anne Marie Delcambre, Ed. Découverte Gallimard, Paris, 1987

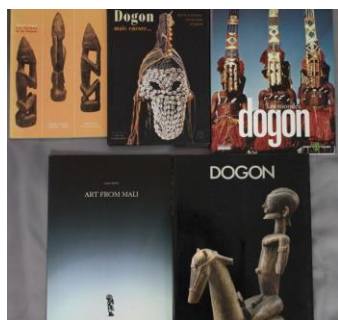
"Un nouvel or noir, pillage des oeuvres d'art en Afrique", Philippe Baque, Ed. Paris Méditerranée, 1999

"Exploration minière, développement technique et animisme en Côte d'Ivoire (1960-1977)", Albert V. Carozzi. Ed. L'Harmattan, Paris, 2005

"Sculptures ivoiriennes", B. Holas, Ed. Geuthner, Paris, 1973

"Ecrits sur l'art africain", Norbert Elias, Ed. Kine, Paris, 2002

Estimation : 15/30 €



322

Ensemble de 5 ouvrages:

"Les Tellem et les Dogons (Mali)", Catalogue d'exposition Galerie Numaga, Auvernier, Suisse, du 9 juin 1973 au 25 août 1973.

"Dogon mais encore...", Collectif, Ed. Somogy, Paris, 2002

"Les mondes Dogon", Catalogue d'exposition Abbaye de Daoulas, Ed. Hoebeck, 2002

"Art from Mali", Catalogue d'exposition Galerie Steven Van De Raadt et Kathy Van Der Pas, Rotterdam, mai 1993

"Dogon", Collectif, Catalogue d'exposition Musée Dapper, Paris, du 23 octobre 1994 au 13 mars 1995. Ed. Dapper

Estimation : 20/40 €



323

Ensemble de 4 ouvrages:

"National Museum of Ghana Handbook", Collectif, Ed. Ghana Publishing Corp., 1973

"Arts africains", Musée Cantini, Marseille, Mars-Mai 1970

"Leo Frobenius, une anthologie", Ed. Franz Steiner, Verlag GMBH, Wiesbaden, 1973

"Histoire générale de l'Afrique Noire", Vol.1 des origines à 1800, Hubert Deschamps, Ed. PUF, Paris, 1970

Estimation : 10/20 €



324

Ensemble de 4 ouvrages sur l'art africain contemporain, revue "manière de voir", Modern Makonde sculpture, Nouvelle Irlande. Editions diverses, années diverses.

Estimation : 5/10 €



325

Ensemble de 4 ouvrages:

"Le primitivisme et l'art moderne", Colin Rhodes, Ed. Thames and Hudson, Paris, 1997

"Revue Dada, Afrique arts premiers", n°66, Ed. RMN, juin 2000

"Understanding primitive art", Peter Pollack, Ed. The Lion Press, New York, sans date

"Close Up, lessons in the art of seeing african sculpture", Catalogue d'exposition Center for african art, New York, 1990

Estimation : 10/20 €



326

Ensemble de 4 ouvrages:

"Les siècles obscurs de l'Afrique Noire", Raymond Mauny, Ed. Fayard, Paris, 1970

"L'empire des masques", Rolande Bonnain, Ed. Stock, Paris, 2001

"L'art royal africain", Suzanne Preston Blier, Ed. Flammarion, Paris, 1998

"Histoire de l'Afrique occidentale, Moyen-âge et temps modernes, 7ème siècle-1850", Sekene Mody Cissoko, Ed. présence Africaine, Paris, 1966

Estimation : 10/20 €



327

Ensemble de 10 ouvrages sur l'art africain (fascicules de citations), l'art contemporain africain, conte pour enfant, etc.... Editions diverses, années diverses.

Estimation : 10/20 €



328

Ensemble de 9 ouvrages:

"Song of the River, Harps of central Africa", Catalogue d'exposition en anglais Cité de la Musique, Paris, du 29 mai 1999 au 29 août 1999. Ed. Cité de la Musique

"Connaissance des Arts, hors série, Les maîtres de la sculpture de Côte d'Ivoire"

"Vallées du Niger", Résumé d'exposition Musée National des Arts d'Afrique et d'Océanie, Paris, du 13 octobre 1993 au 31 janvier 1994.

"Féminités, lumière d'Afrique" Catalogue d'exposition Lycée Jolimont, Toulouse

"Kota", Catalogue d'exposition Galerie Ratton Hourdé, Juin 2003

"Ibo", Catalogue d'exposition Galerie Afrique, Saint Maur, 2004

"Africa art and culture of the Upper Volta", Laurent Van Ham et Robert Van Dijk, Ed. Ralph Schuurman Productions, 1980

"L'art du Zaïre, 100 chefs d'oeuvre de la collection nationale", Catalogue d'exposition African American Institute, New York, 1975

"Formes et Figures, collection Horstmann", Collectif, Ed. Skira-Seuil, Paris, 2002

Estimation : 30/60 €



329

Ensemble de 4 ouvrages:

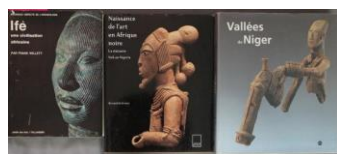
"Primitive art", Collectif, Ed. Abrams, New York, 1979

"D'un regard à l'autre", Collectif, Ed. Musée du Quai Branly, Paris, 2006

"L'art de l'Afrique Noire", R.S. Wassing, Ed. Bibliothèque des Arts, Paris, 1969

"Africana", Arnold Bamert, Ed. Herscher, 1980

Estimation : 50/100 €



330

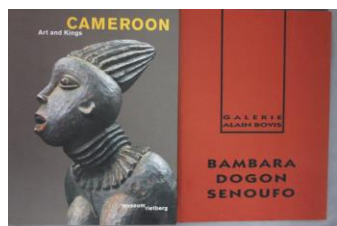
Ensemble de 3 ouvrages:

"Ifé, une civilisation africaine", Franck Willett, Ed. Jardin des Arts Tallandier, Paris, 1971

"Naissance de l'art en Afrique Noire, la statuaire Nok au Nigéria", Bernard De Grunne, Ed. Adam Biro, Paris, 2001

"Vallée du Niger", Collectif, Ed. RMN, exposition Musée des Arts d'Afrique et d'Océanie, Paris, du 12 octobre 1993 au 10 Janvier 1994.

Estimation : 30/50 €



331

Ensemble de 4 ouvrages:

"Cameroon, Art and Kings", Collectif, Catalogue d'exposition Museum Rietberg, Zurich, du 3 février au 25 mai 2008.

"Bambara, Dogon, Senoufo, Arts anciens, Arts majeurs", Catalogue d'exposition Galerie Alain Bovis, juin 2005

"Merveilles de l'Art Nigérien", William Fagg, Ed. du Chêne, Paris, 1963

"Sièges d'Afrique Noire, Musée Barbier Mueller", Ed. 5 Continents, Milan, 2003

Estimation : 40/80 €



332

Ensemble de 3 ouvrages:

"Arts de l'Afrique Noire", Catalogue d'exposition "Afrikanische Kunst" itinérante dont Fondation Maeght, Saint Paul de Vence, du 11 mars 1989 au 15 mai 1989, Ed. Fondation Maeght

"Africa Art and Culture", Collectif, Ed. Ethnological Museum, Berlin, sans date

"L'art tribal d'Afrique Noire", Jean Baptiste Bacquart, Ed. Assouline, Paris, 1998

Estimation : 20/40 €



333

Ensemble de 6 ouvrages:

"Afrique, l'art des peuples noirs", Elsy Leuzinger, Ed. Albin Michel, Paris, 1962

"L'Afrique Noire", B. Holas, Ed. Bloud et Gay, Paris, 1964

"L'Art d'Afrique Noire, liturgie cosmique et langage religieux", E. Mveng, Ed. CLE, Yaounde, 1974

"Les arts de l'Afrique Noire", Jean Laude, Ed. Chene, Paris, 1966

"Objets blessés, la réparation en Afrique", Collectif, Catalogue d'exposition Musée du Quai Branly, du 19 juin 2007 au 16 septembre 2007. Ed. des 5 Continents, Milan, 2007

"Orixas", Pierre Fatumbi Verger, Ed. Corrupio, 1981

Estimation : 15/30 €



334

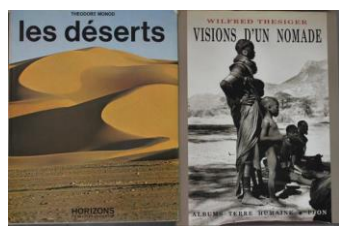
Ensemble de 3 ouvrages:

"L'intelligence des formes", Willy Mestach, Catalogue d'exposition Salle des Beaux Arts, Grand Sablon, Bruxelles, du 6 juin 2007 au 29 juin 2007

"African Arts, an introduction", Dennis Duerden, Ed. Hamlyn, 1974

"Portraits croisés", Jacques Kerchache, Ed. Gallimard, Musée du Quai Branly, Paris, 2003

Estimation : 20/30 €



335

Ensemble de 2 ouvrages:

"Les Déserts", Théodore Monod, Ed. Horizons de France, Paris, 1973

"Visions d'un nomade", Wilfred Thesiger, Ed. Plon, Paris, 1987

Estimation : 15/30 €



336

Ensemble de 5 ouvrages:

"Arts primitifs; regards civilisés", Sally Price, Ed. Ecole Nationale Supérieure des Beaux Arts, Paris, 1995

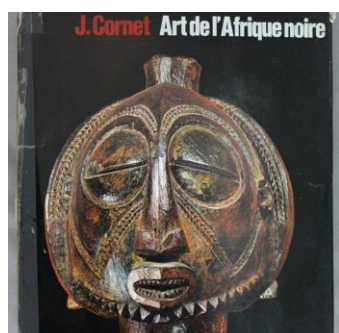
"Arts primitifs, arts populaires, arts premiers", Michele Coquet, Ed. Nathan et Biro, Paris, 2007

"Le Monde, hors série, Claude Lévi Strauss"

"Au cœur de l'Afrique", Bernard Nantet, Ed. Milan Jeunesse, sans date

"Arts et secrets d'humanité", Jean Pierre Mohen et Didier Dubrana, Ed. Calmann-Levy, Paris, 2006

Estimation : 10/20 €



337

"Art de l'Afrique Noire", J. Cornet, Ed. Arcade, Bruxelles, sans date.

Estimation : 30/60 €



338

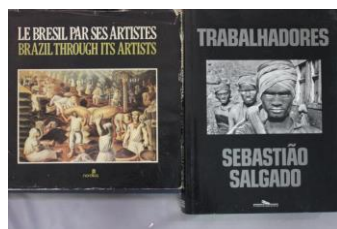
Ensemble de 3 ouvrages:

"Arts et peuples de l'Afrique Noire", Jacqueline Delange, Ed. Gallimard, Paris, 1967

"Les peuples et les civilisations de l'Afrique", H. Baumann et D. Westermann, Ed. Payot, Paris, 1970

"Au fondements des sociétés humaine", Maurice Godelier, Ed. Albin Michel, Paris, 2007

Estimation : 10/20 €

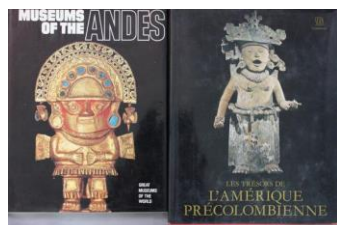


339

Ensemble de 4 ouvrages :

"Le Brésil par ses artistes", Walmir Ayala, Ed. Nordica, Rio de Janeiro, Sans date
"Trabalhadores", Sebastiao Salgado, Ed. Companhias das letras, 1996 "Trésors d'Amazonie" Hors série Télérama, Paris, Mars 2005
"Paisagens, Inperessoes, O semi-arido brasileiro", Anna Mariani, Brésil

Estimation : 30/60 €



340

Ensemble de 2 ouvrages :

"Museums of the Andes", Ed. News week, Tokyo, 1981
"Les trésors de l'Amérique précolombienne", S.K Lothrop, Ed. Skira Flammarion, Paris Genève, 1979

Estimation : 10/20 €



341

Ensemble de 6 ouvrages :

"Brésil, dans les pas du géant", Patrice Montagu- Williams, Ed. Nevicata, Bruxelles, 2014
"Des hommes qu'on appelle sauvages", Alain Gheerprant, Ed. Robert Marin, 1952
"Quantos Anos Faz o Brasil" , Ed. Universidad de Sao Paulo, 2000
"Brésil, Brazil, afro brasileiro", n° 22 de la Revue noire de Septembre/Novembre 1996
"Do Rio a Santos", Tom Maia, Ed. Unisidad da Sao Paolo, 1979
"Macunaima", illustré par Carybe, texte d'Antonio Bento, Ed. Universidad da Sao Paolo, 1979

Estimation : 20/30 €

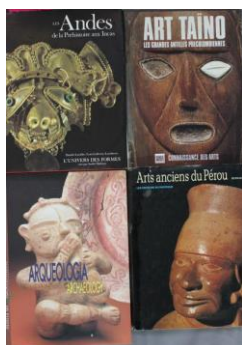


342

Ensemble de 4 ouvrages :

"Fish and people exhibition", Ed. Museu de Amazonia, Manaus, 2014
"Rêves d'Amazonie" catalogue et livret de l'exposition du centre culturel de l'Abbaye de Daoulas, Ed. Hoëbeke, 2005
" Le Brésil", Ed. Librairie Larousse, Paris, 1976

Estimation : 10/20 €

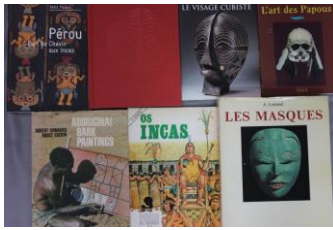


343

Ensemble de 4 ouvrages :

" Les Andes, de la préhistoire aux Incas", Daniele Lavallée et Louis Guillermo Lumbreras, Ed. Gallimard, 1985
"L'art Taino, les grandes antilles précolombiennes", Connaissance des arts, Hors série n°50
" Arts anciens du Pérou", Bernard Villaret, Ed. du Pacifique, Papeete Tahiti, 1978
"Arqueologia", catalogue de l'exposition à Sao Paolo d'Avril à Septembre 2000, Publiée par Associação Brasil 500anos artes visuales

Estimation : 25/50 €



344

Ensemble de 7 ouvrages :

" Pérou, l'art des Chavin aux Incas", livret de l'exposition au Petit Palais de Paris d'Avril à Juillet 2006

"L'art des Papous", Alain Nicolas, Ed. Scala, Paris, 2000

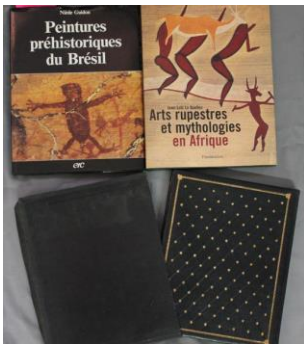
" Le visage cubiste", livret de l'exposition à De Buk Tribal Arts, Bruxelles, 2004
Catalogue BRUNEAF de Juin 2015

"Aboriginaal bark paintings", Robert Edwards et Bruce Guerin, Ed. Rigby, 1972

" Os Incas", C.A. Burland, Ed. Melhoramentos, 1992

"Les Masques", A. Lommel, Ed. Braun, 1970

Estimation : 10/20 €



345

Ensemble de 3 ouvrages :

"Peintures préhistoriques du Brésil", Niede Guidon, Ed. ERC, 1991

"Arts rupestres et mythologies en Afrique", Jean Loïc Le Quellec, Ed. Flammarion, 2004

"Le Maroc étincillant", Mireille Morin-Barde, Ed. Marcus, Paris et Ed. Edita, Casablanca, 1965

Estimation : 10/20 €

346

Lot de 9 affiches d'expositions d'Art Moderne et Nouveau réalisme de divers galeries

Estimation : 10/20 €

Vente aux enchères publiques
 Samedi 23 septembre 2017 à 15 h
 46 rue Jules Ferry – 96170 Bagnolet

à renvoyer à :
 ORIGINE AUCTION
 46, rue Jules Ferry - 93170 Bagnolet

Nom et prénom / Fullname

Adresse / Adress

Tél. / Phone

E.Mail

Références bancaires (ou relevé d'identité bancaire joint) / Bank details

Tél.: 0148 57 9146
 Fax: 0148 57 6818

leo.reynes@origineauktion.fr

Vous prie d'acheter à la vente mentionnée ci-dessus les numéros suivants aux limites indiquées.
Please bid on my behalf the following lots up to the price below at the above sale.

Vous prie de me faire participer aux enchères par téléphone, à la vente mentionnée ci-dessus, en vue de l'achat des lots suivants:
I Wish to bid by phone for the following lots :

Date / date : Signature / signed :

N°	Désignation	Limite à l'enchère en €

Conditions générales de ventes

La vente se fera expressément au comptant et les prix s'expriment en euros (€). L'adjudicataire devra acquitter en sus du montant des enchères : 25% TTC

Dès l'adjudication prononcée, les objets sont sous l'entière responsabilité de l'acquéreur. Il est conseillé aux adjudicataires de procéder à l'enlèvement de leurs lots dans les meilleurs délais afin d'éviter les frais de manutention et de gardiennage qui sont à leur charge. Le retour des lots à l'étude est une facilité pour les clients celui-ci n'engage pas la responsabilité du Commissaire-Preneur à quelque titre que ce soit.

En cas de paiement par chèque, la délivrance des objets pourra être différée jusqu'à l'encaissement. Aucun lot ne sera remis aux acquéreurs avant acquittement de l'intégralité des sommes dues.

Règlement en espèces pour un montant maximum de 1 000 € pour les particuliers résidant fiscalement en France ou 10 000 € lorsque l'acquéreur peut justifier que son domicile fiscal n'est pas en France en fournissant copie de son passeport ainsi qu'un justificatif de domicile.

En cas de contestation au moment des adjudications, c'est-à-dire s'il est établi que deux ou plusieurs enchérisseurs ont simultanément porté une enchère équivalente et réclament cet objet après le prononcé du mot adjudgé, le dit objet sera remis en adjudication au prix proposé par les enchérisseurs et tout le public présent sera admis à enchérir à nouveau.

À défaut de paiement, l'objet pourra être remis en adjudication sur folle enchère, immédiatement ou à la première opportunité. L'ordre du catalogue sera suivi, toutefois le commissaire-preneur se réserve le droit de réunir ou de diviser des lots.

Les indications figurant au catalogue sont établies par l'OVV ORIGINE AUCTION et l'expert, qui l'assiste le cas échéant, avec toutes la diligence requise par un OVV de meubles aux enchères publiques, sous réserve des notifications, déclarations, rectifications, annoncées au moment de la présentation de l'objet et portée au procès-verbal de la vente.

Ces informations, y compris les indications de dimension figurant dans le catalogue sont fournies pour faciliter l'inspection de l'acquéreur potentiel et restent soumises à son appréciation personnelle. Les proportions et les couleurs des œuvres portées au catalogue peuvent être différents en raison du processus d'impression.

L'absence d'indication d'une restauration d'usage, d'accidents, retouches ou de tout autre incident dans le catalogue, sur des rapports de conditions ou des étiquettes ou encore lors d'une annonce verbale n'implique nullement qu'un bien soit exempt de défaut.

Pour les objets d'archéologie, en l'absence de scanner ou étude scientifique de surface, l'OVV ORIGINE AUCTION ne peut garantir l'état de l'objet. Seules les imperfections, restaurations décelables, manques visibles, après étude visuelle effectuée par l'expert sont indiquées au catalogue.

En cas de contestations notamment sur l'authenticité ou l'origine des objets vendus, l'OVV ORIGINE AUCTION est tenue par une obligation de moyens ; sa responsabilité éventuelle ne peut être engagée qu'à la condition expresse qu'une faute personnelle et prouvée soit démontrée à son encontre. Les mentions concernant le bien sont fonction de l'état des connaissances à la date de la vente et toute erreur ou omission ne saurait entraîner la responsabilité de l'OVV ORIGINE AUCTION.

Les mentions concernant la provenance et/ou l'origine du bien sont fournies sur indication du vendeur et ne sauraient entraîner la responsabilité de l'OVV ORIGINE AUCTION. Nous invitons donc les acquéreurs à juger par eux-mêmes ou assistés de l'expert qu'ils estiment compétent, de la qualité des œuvres présentées à la vente. Cela durant la durée des expositions publiques. Aucune réclamation ne sera recevable dès l'adjudication prononcée.

L'exportation de tout bien hors de France peut être soumise à l'obtention d'une autorisation d'exporter que ce soit dans un État membre ou hors de l'Union Européenne. Il est de la responsabilité de l'acquéreur d'obtenir l'autorisation d'exportation. Le fait qu'une autorisation d'exporter requise soit refusée ou tardive, ne pourra pas justifier l'annulation de la vente, ni aucun retard de paiement du montant total dû.

La Maison de Ventes se charge d'exécuter gratuitement les ordres d'achat et les enchères téléphoniques qui lui sont confiés. Ils sont une facilité pour les clients. La Maison de Ventes n'est pas responsable pour avoir manqué d'exécuter un ordre ou une demande de téléphone par erreur ou pour tout autre cause.

Dans l'hypothèse de deux ordres d'achat identiques, c'est l'ordre le plus ancien qui aura la préférence. En cas d'enchères dans la salle pour un montant équivalent à un ordre d'achat, l'enchérisseur présent aura la priorité.

Retrait des achats : les meubles et les objets volumineux seront à retirer dans le délai d'une semaine maximum après la vente et sur rendez-vous, les frais de stockage sont à la charge de l'acheteur. Le magasinage des objets n'engage pas la responsabilité de la Maison de Ventes. Les tableaux et objets d'art peuvent également être retirés sur rendez-vous à l'OVV par l'acheteur ou toute autre personne de son choix présentant obligatoirement une pièce d'identité et mandat de retrait signé par l'acheteur. Concernant l'expédition des lots, l'OVV ORIGINE AUCTION ne saurait être tenue pour responsable quant à la perte, accident, ou avarie que pourrait subir le(s) bien(s) lors de son envoi, postal ou par transporteur, et ce malgré tout le soin apporté à la préparation des paquets, et par conséquent ne pourra être soumise à remboursement ou tout autre frais engendrés par ce fait. Les frais d'expédition sont à la charge de l'acheteur. Après un délai de quinze jours de stockage gracieux, ce dernier sera facturé 50€ TTC par semaine et par lot. Toute semaine commencée est réputée due.

Le fait de participer à la vente entraîne obligatoirement l'acceptation de ces conditions.