

# PIASA

## Art moderne africain

Un regard avant-gardiste

Collection **Pierre Loos**

MARDI 18 SEPTEMBRE 2018  
PIASA





**CONTACT**

**Christophe Person**  
Tél. : +33 1 53 34 10 18  
c.person@piasa.fr

**Maylis Gazave**  
Tél. : +33 1 53 34 10 10  
m.gazave@piasa.fr

**Margot Denis-Lutard**  
Tél. : +33 1 53 34 10 02  
m.denis-lutard@piasa.fr

# Art moderne africain

Un regard avant-gardiste

Collection Pierre Loos

Enchérissez en direct sur [www.piasa.fr](http://www.piasa.fr)





# Art moderne africain

Un regard avant-gardiste

Collection **Pierre Loos**

**Vente : mardi 18 septembre 2018 à 18h**

**PIASA**

118 rue Faubourg Saint-Honoré 75008 Paris

**Exposition publique**

Lundi 10 septembre 2018 de 10 à 18 heures

Mardi 11 septembre 2018 de 10 à 18 heures

Mercredi 12 septembre 2018 de 10 à 18 heures

Jeudi 13 septembre 2018 de 10 à 18 heures

Vendredi 14 septembre 2018 de 10 à 18 heures

Samedi 15 septembre 2018 de 11 à 18 heures

Dimanche 16 septembre 2018 de 14 à 18 heures

Lundi 17 septembre 2018 de 10 à 18 heures

Mardi 18 septembre 2018 de 10 à 12 heures

Téléphone pendant l'exposition et la vente

+33 1 53 34 10 10

**Enchérissez en direct sur [www.piasa.fr](http://www.piasa.fr)**





# *Art moderne africain*

## Un regard avant-gardiste

Depuis les années 1980, Pierre Loos a constitué une collection unique au monde d'œuvres représentatives de l'art moderne congolais réalisées entre les années 1920 et 1960. C'est auprès d'un ami antiquaire, à qui il rend visite à la recherche d'objets africains, que Pierre découvre une farde dans laquelle sont conservés des dessins au crayon, à l'aquarelle ou à l'huile, signés de Bela, Pilipili, Mwenze et d'autres artistes moins connus. Conscient que ces dessins sont les trésors réalisés dans les années 1950 à l'atelier du Hangar à Elisabethville (Lubumbashi), il se met en quête et parvient à rassembler une centaine d'œuvres pour constituer le noyau d'une collection qui compte parmi les créations artistiques les plus fortes et les plus emblématiques d'un continent.

Une partie de cette collection constituait la première section de l'exposition à succès *Beauté Congo, 1926 – 2015, Congo Kitoko*, qui s'est tenue à la Fondation Cartier en 2014 et 2015. Cette exposition a révélé au grand public la qualité et la diversité d'une production artistique majeure, bien que jusqu'alors quasiment inconnue du grand public.

Cette peinture moderne congolaise frappe par sa singularité et sa modernité. On doit ces témoignages des scènes de villages, de vie dans la nature, de chasse et de pêche aux amateurs d'art visionnaires qu'ont été Georges Thiry, fonctionnaire colonial belge dans les années 1920 et Pierre Romain-Desfossés, marinier français après la guerre. Tous les deux, à différentes périodes, ont vu et ont su identifier, encourager et susciter le talent d'artistes qui utilisaient les cases comme support de leur art.

En fournissant à ces naïfs du papier et des couleurs, Thiry et Romain-Desfossés ont laissé les artistes s'exprimer, conter leurs fables sur un continent où prime la tradition orale. Ils ont ainsi contribué à témoigner d'une période révolue, à rédiger une page de l'histoire de l'art, peut être l'une des premières écrite à l'abri de l'hégémonie occidentale.

Un ouvrage à sortir fin 2019 contribuera à faire mieux connaître cette collection, à juste titre considérée comme l'une des plus importantes du monde, mais aussi à donner à cette peinture congolaise les lettres de noblesse qu'elle mérite.

C'est la première fois qu'est offert sur le marché de l'art un tel ensemble d'œuvres modernes congolaises de qualité muséale.



# *Modern African Art*

## **An avant-gardist vision**

Since the 1980s, Pierre Loos has created a unique collection of modern Congolese works of art made between the 1920s and 1960s. It is with a friend antiquarian, to whom he visits to research of African objects, that Pierre discovers a folder in which are preserved drawings in pencil, watercolor or oil, signed by Bela, Pilipili, Mwenze and other less known artists. Aware that these drawings are the treasures made in the 1950s at the workshop of the Hangar in Elisabethville (Lubumbashi), he goes on a quest and manages to gather a hundred works to form the core of a collection that counts among the strongest and most iconic artistic creations of a continent.

Part of this collection was the first section of the successful exhibition *Beauté Congo, 1926 - 2015, Congo Kitoko*, held at the Fondation Cartier in 2014 and 2015. This exhibition revealed to the general public the quality and the diversity of a major artistic production, although until then almost unknown to the general public

This modern Congolese art is striking for its singularity and modernity. We owe these testimonies of scenes of villages, life in nature, hunting and fishing to visionary art lovers that were Georges Thiry, Belgian colonial official in the 1920s and after the war to Pierre Romain-Desfossés. Both, at different times, have seen and identified, encouraged and inspired the talent of artists who used the huts as a support for their art.

By supplying these naïve people with paper and colors, Thiry and Romain-Desfossés allowed the artists to express themselves, to tell their fables on a continent where oral tradition prevails. They helped to witness a bygone era, to write a page in the history of art, can be one of the first written aside from Western hegemony.

A book to be released in late 2019 will help to increase awareness of this collection, rightly considered one of the most important in the world, but also to give this Congolese painting the letters of nobility it deserves.

This is the first time that such a collection of modern museum-quality Congolese works of art has been offered on the art market.





Le début de la période moderne de la peinture congolaise remonte aux années 1920. C'est alors que Georges Thiry, fonctionnaire colonial belge, s'étonne de la qualité artistique des décorations qui ornent les murs de certaines cases.

Soucieux de leur pérennité, il décide de fournir à leurs auteurs, Djilatendo et au couple Albert et Antoinette Lubaki, des couleurs et du papier. Grâce à lui, cet art éphémère reproduit à l'aquarelle peut voyager. En 1929, Thiry, avec l'aide de son supérieur Gaston-Denys Périer expose Lubaki à Bruxelles, à l'occasion de l'inauguration du Palais des Beaux-Arts. D'autres expositions suivront, au musée d'ethnographie de Genève puis dans des galeries parisiennes.

Lorsque Thiry rencontre Djilatendo, il est tailleur de vêtements, mais ce sont les peintures qu'il réalise sur les murs de sa case qui intéressent Thiry. Djilatendo est un artiste contemporain de son temps, tour à tour abstrait et figuratif, il puise son inspiration dans son environnement. Soit il décline en couleurs délavées les motifs de tapis du Kasai, ou bien il représente à l'encre noire ou violette des ombres de personnages ou d'animaux.

En 1935, Georges Thiry et Gaston-Denys Périer se fâchent, et cessent d'envoyer peinture et papier aux artistes, ce qui marquera probablement la fin de leur production.

Sous domination coloniale, le personnage en pantalon bouffant dessiné sur le papier pourrait suggérer l'officier exerçant son contrôle sur les êtres de la création, persuadé qu'il a, dans son uniforme, autorité pour indiquer la marche à suivre aux animaux.



600

600. **Djilatendo** (c. 1895 - c. 1950)  
Sans titre, 1929  
Encre de chine et aquarelle sur papier  
Signé et daté en bas à droite  
51 x 76 cm  
35 000 / 45 000 €





# *Pilipili*

Pilipili est le fils d'un pêcheur et travaille comme peintre en bâtiment et plombier aux Travaux Publics quand il rencontre Romain-Desfossés qui l'intégrera au Hangar après 1947. Il en sera l'un des artistes les plus talentueux.

S'il applique parfois un style décoratif avec force de motifs sériels et répétitifs, les dessins de Pilipili témoignent surtout du foisonnement de la nature. Elle semble scintiller sous de fines touches de couleurs vives, minutieusement appliquées sous forme de traits, de points et de cercles qui finissent par envahir l'ensemble de l'espace.

A la mort de Romain-Desfossés, Pilipili intégrera l'Académie des Beaux-Arts de Lubumbashi en tant que professeur et enseignera notamment au célèbre artiste Mode Muntu.





**601. Pilipili Mulongoy** (c. 1914-2007)

*Sans titre*

**Huile sur papier**

**Signé en bas à droite**

**25 x 29 cm**

**Exposition** : Paris, Fondation Cartier pour l'art contemporain, Beauté Congo, 1926-2015, Congo Kitoko, 11 juillet 2015-10 janvier 2016, reproduit en couleur au catalogue p. 117

**6 000 / 9 000 €**





602

**602.** Pilipili Mulongoy (c. 1914-2007)  
*Sans titre, 1954*  
Gouache sur papier  
Signé et daté en bas à droite  
33,5 × 48 cm  
4 500 / 6 500 €



603

**603.** Pilipili Mulongoy (c. 1914-2007)  
*Sans titre*  
Huile sur toile marouflée sur panneau  
Signé en bas à droite  
40 × 45 cm  
4 500 / 6 500 €





604

**604.** Pilipili Mulongoy (c. 1914-2007)  
*Sans titre*  
Huile sur toile  
Signée en bas à droite  
47 x 59 cm  
6 000 / 9 000 €





605

605. Pilipili Mulongoy (c. 1914-2007)

*Sans titre*

Huile sur papier

Signé en bas à droite

38 x 47 cm

6 000 / 9 000 €





606

606. Pilipili Mulongoy (c. 1914-2007)  
*Sans titre*  
Huile sur papier  
Signé en haut à droite  
10 x 17 cm  
3 000 / 5 000 €



607

607. Pilipili Mulongoy (c. 1914-2007)  
*Sans titre*  
Huile sur papier  
Signé en bas à droite  
32 x 45 cm  
6 000 / 9 000 €





608

608. Pilipili Mulongoy (c. 1914-2007)  
*Sans titre*  
Gouache sur papier  
Signé en bas à droite  
22 x 28 cm  
4 000 / 6 000 €



609

609. Pilipili Mulongoy (c. 1914-2007)  
*Sans titre*  
Huile sur papier  
Signé en bas à droite  
36 x 44,5 cm  
4 000 / 6 000 €





# *Une collaboration unique*

## Un chef-d'œuvre de l'art moderne africain

Le paravent réalisé par Pilipili Mulongoy, Bela et Raphaël Kalela est caractéristique de la deuxième période de l'art moderne congolais des années 1950.

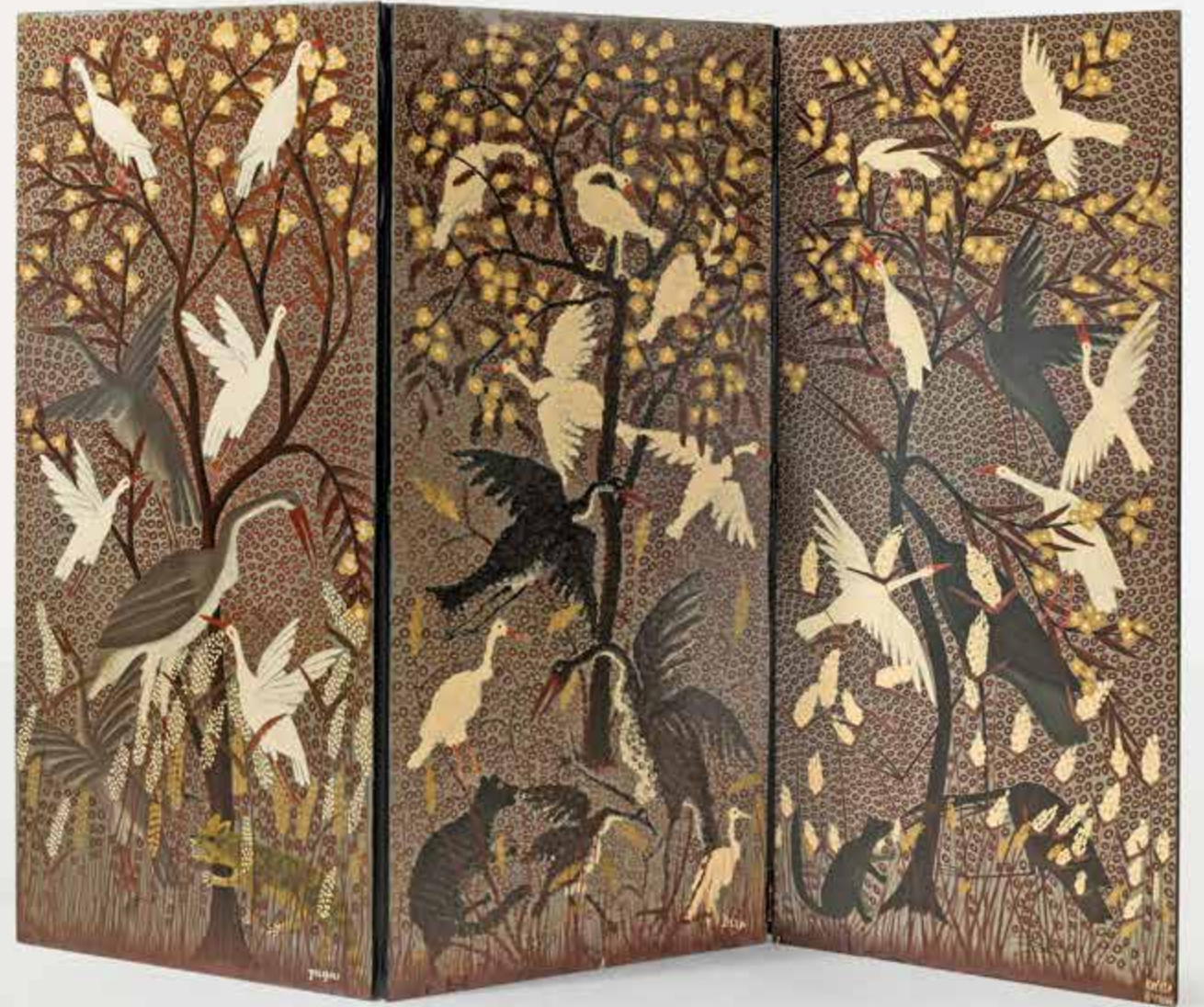
Au début des années 1940, Pierre Romain-Desfossés, attaché au bureau militaire du haut-commissariat de l'Afrique Équatoriale Française, quitte la France, puis rejoint Brazzaville pour établir un statut de protection de l'art et de l'artisanat indigène. Il s'intéresse à l'anthropologie et peint des fonds marins. Rapidement, naît en lui la volonté de faire vivre la création artistique locale, et il crée en 1946 un atelier d'art indigène qu'il appelle le « Hangar ». Il recrute alors ses « disciples » après leur avoir fait passer un test d'entrée. Selon leurs qualités, il les oriente vers la peinture sur chevalet, la plus prestigieuse, ou vers la peinture décorative ou publicitaire, également rémunératrices.

Les laissant libres de s'épanouir et d'exprimer leur génie créatif, Romain-Desfossés montre ainsi qu'il existe en Afrique un art autre que le statuaire et les masques qui ont inspiré les peintres modernes en Occident. Les œuvres qui sortent du Hangar vont à l'encontre du conformisme et de l'histoire de l'art officielle, entendue et autocentrée. L'objectif de Desfossés est de guider ses disciples, sans imposer les principes de l'art occidental. Au contraire, il les encourage au cours de promenades dans la brousse et lors de la visite du zoo d'Elisabethville, à s'inspirer de la nature qui les entoure.

Bien qu'à l'encontre du conformisme, les réalisations du Hangar intéressent les milieux artistiques européens au point d'être présentées en Belgique, à Paris, à Rome, à Londres, au MoMA de New York et en Afrique du Sud.

A l'instar d'une fable de la Fontaine, sur un continent où prévaut la tradition orale, les volets du paravent réalisé à six mains racontent les rongeurs sur le sol, la végétation luxuriante, le vol des oiseaux, l'alternance des saisons, la vie et puis la mort.





610. Pilipili Mulongoy (c. 1914-2007),  
 Bela (c. 1920- c. 1968) et Raphaël Kalela  
*Sans titre*, 1952  
 Paravent constitué de trois feuilles  
 Huile sur panneaux d'Unalit (Isorel)  
 Dimension totale : 180 x 240 cm  
 Dimension de chaque feuille : 180 x 80 cm  
 Provenance : commande de la famille Lequime,  
 Elisabethville, Congo Belge  
 150 000 / 200 000 €

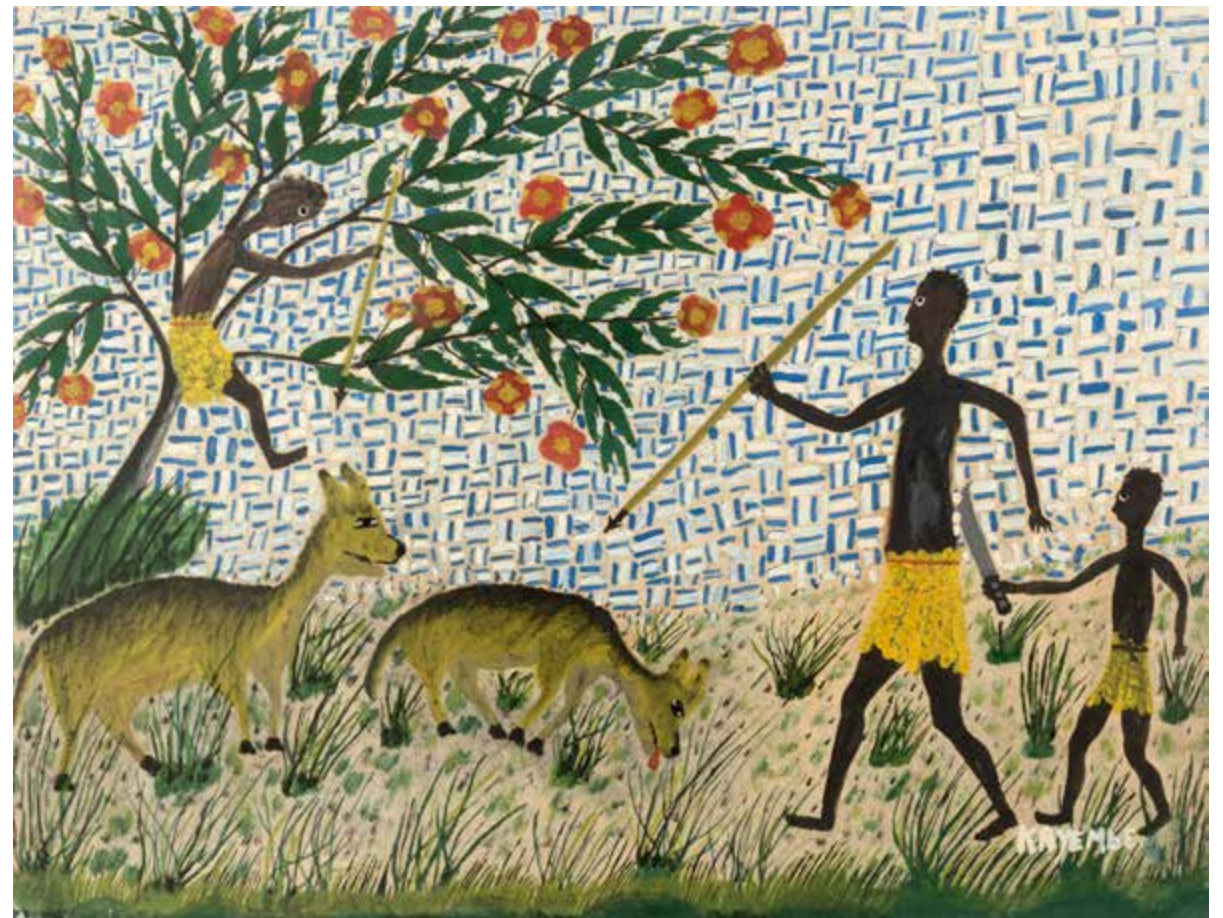


# Kayembe

Kayembe est un des disciples de l'atelier du Hangar dans les années 1950. Son travail se distingue de celui des autres protégés de Pierre Romain-Desfossés par l'importance accordée à la narration de l'activité humaine au sein de compositions très travaillées.

Dans les papiers de petit format que nous présentons, la nature est illustrée de façon naïve. La végétation, les oiseaux et le serpent aux proportions improbables semblent appliqués sur la toile, faisant fi de la perspective. Des poissons aux yeux exophtalmiques volent à la surface de l'eau, comme hypnotisés, aimantés par l'embarcation du pêcheur.

Les grands formats, très narratifs de Kayembe pourraient revendiquer une vocation pédagogique. Ils sont composés de registres ; le sol et sa végétation d'herbes hautes où vivent et se cachent les hommes et le gibier, et le ciel chargé de motifs géométriques qui rappellent les tissus traditionnels. Les anciens enseignent aux plus jeunes à la fois les techniques de chasse et les rites des cérémonies ; les battues, l'usage de la lance et de la machette et les façons de se camoufler dans les herbes et dans les arbres.



611. Kayembe  
*Père et fils à la chasse*  
Gouache et huile sur papier  
Signé en bas à droite  
36 × 47 cm  
6 000 / 9 000 €





612. Kayembe  
*Scène de chasse et têtes*  
Gouache et huile sur papier  
Signé en bas à droite  
35,5 × 47 cm  
6 000 / 9 000 €





613

**613. Kayembe**  
*Sans titre*  
Huile sur papier  
Signé en bas à droite  
13 × 19,5 cm  
3 000 / 4 000 €



614

**614. Kayembe**  
*Sans titre*  
Huile sur papier  
Signé en bas à droite  
13,5 × 17,5 cm  
3 000 / 4 000 €





615

**615. Yumba**

*Sans titre*

**Huile sur papier**

**Signé en bas au centre**

**13 x 20 cm**

**Exposition** : Paris, Fondation Cartier pour l'art contemporain, Beauté Congo, 1926-2015, Congo Kitoko, 11 juillet 2015-10 janvier 2016, reproduit en couleur au catalogue p. 124

**6 000 / 9 000 €**





# *Sylvestre Kaballa*

Sylvestre Kaballa est un des premiers disciples du Hangar. A la mort de Romain-Desfossés il enseignera comme professeur aux cotés de Pilipili et Mwenze à l'académie des Beaux-Arts de Lubumbashi.

Les compositions de Kaballa sont construites en registres, qui se succèdent les uns au-dessus des autres et racontent des histoires à la manière des bas-reliefs égyptiens. Les mouvements de l'eau et le bruissement de l'air sont suggérés par des motifs répétitifs, comme tissés à la façon des textiles locaux sur lesquels lévitent les poissons et flottent les oiseaux.

S'affranchissant de toute proportion ou perspective, les poissons, les mammifères et les oiseaux sont tous de taille identique, mais surdimensionnés par rapport aux hommes. Des oiseaux prédateurs géants concurrencent à armes inégales les pêcheurs tout juste armés de lances à bord d'embarcations inefficaces.





**616.** Sylvestre Kaballa (c. 1920)  
*Sans titre, 1957*  
Huile sur toile  
Signée en bas à droite  
49 x 63 cm  
Exposition : Paris, Fondation Cartier pour l'art  
contemporain, Beauté Congo, 1926-2015, Congo  
Kitoko, 11 juillet 2015-10 janvier 2016, reproduit en  
couleur au catalogue p. 142-143  
**12 000 / 18 000 €**





617

**617.** Sylvestre Kaballa (c. 1920)  
*Sans titre, 1955*  
Gouache sur papier  
Signé et daté en bas à droite  
Inscription en bas à droite «E/Ville»  
35 × 48 cm  
6 000 / 9 000 €



618

**618.** Sylvestre Kaballa (c. 1920)  
*Sans titre, 1955*  
Gouache sur papier  
Signé et daté en bas à droite  
Inscription en bas à droite «E/Ville»  
46 × 59 cm  
6 000 / 9 000 €





**619.** Kabinda  
*Sans titre*  
Huile sur toile  
Signée en bas à droite  
Inscription en bas à droite «E/Ville»  
40 x 50,5 cm  
4 000 / 6 000 €



# Norbert Ilunga

La peinture de Norbert Ilunga, un des disciples de l'atelier du Hangar, est emblématique de ce courant artistique, d'une peinture spontanée et esthétique. Son œuvre dépeint la vie des animaux et des hommes dans un Jardin d'Eden. Ilunga révèle la dure réalité d'une chaîne alimentaire accélérée. Au cours de la même scène on est à la fois la proie et le prédateur.

Dans cet environnement fantastique, les libellules sont plus grandes que les gazelles, les herbes hautes cachent les arbres, les serpents géants et les reptiles imaginaires se dévorent entre eux. Les hommes déploient les techniques de l'encerclement du gibier.



**620. Norbert Ilunga**

*Sans titre, c. 1950*

Huile sur papier

Signé en bas à droite

18,5 × 23,5 cm

Exposition : Paris, Fondation Cartier pour l'art contemporain, Beauté Congo, 1926-2015, Congo Kitoko, 11 juillet 2015-10 janvier 2016, reproduit en couleur au catalogue p. 99

**6 000 / 9 000 €**





621

621. Norbert Ilunga  
*Sans titre*  
Gouache sur papier  
Signé en bas à droite  
33 × 45 cm  
4 000 / 6 000 €



622

622. Norbert Ilunga  
*Sans titre*  
Gouache sur papier  
Signé en bas à droite  
32,5 × 43,5 cm  
4 000 / 6 000 €





623

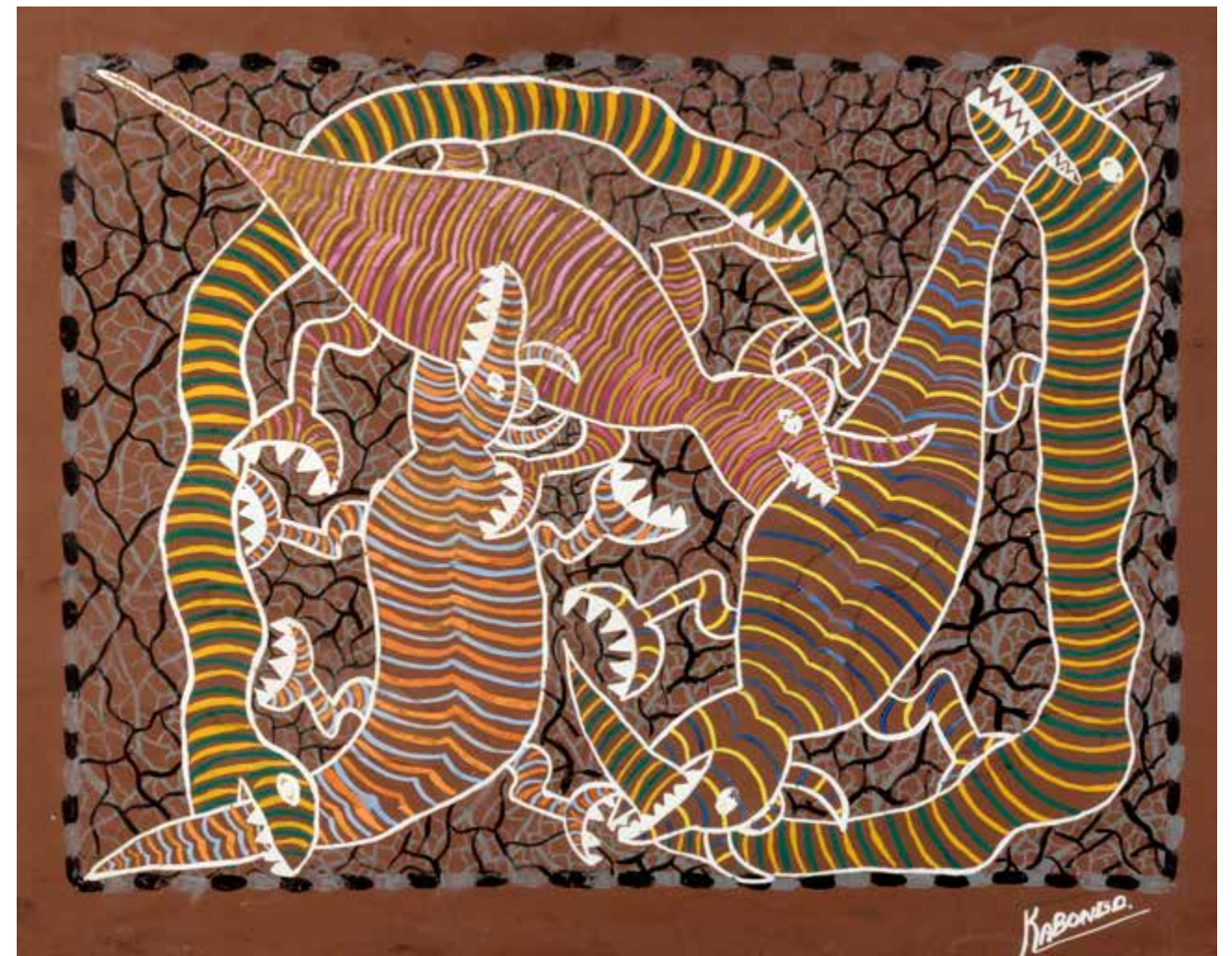
623. Norbert Ilunga  
*Sans titre*  
Huile sur papier  
Signé en bas à droite  
32,5 × 45,5 cm  
4 000 / 6 000 €



624

624. Norbert Ilunga  
*Sans titre*  
Huile sur papier  
Signé en bas à droite  
31 × 42 cm  
4 000 / 6 000 €





625. Kabongo  
Sans titre  
Gouache sur papier  
Signé en bas à droite  
49 x 61 cm  
4 000 / 6 000 €





626

**626. Muila**  
*Sans titre, 1958*  
Huile sur panneau  
Signé en bas à droite  
Inscription en bas à droite «E/Ville»  
49 x 62 cm  
5 000 / 7 000 €





**627. Muila**  
*Sans titre, 1958*  
Huile sur toile  
Signée et datée en bas à droite  
Inscription en bas à droite «E/Ville»  
53 x 64 cm  
6 000 / 9 000 €



# *Bela*

A son arrivée au Congo au début des années 1940, Pierre Romain-Desfossés rencontre son ordonnance Bela et le surprend en train de créer, en gravant des sujets dans le bois et en peignant avec ses doigts. Il l'encouragera à perfectionner sa technique de peinture digitale. Influencé par Romain-Desfossés, Bela sublime la vie aquatique et représente des scènes de chasse dans une savane aux couleurs fauves. La traque du gibier ou la compétition des hommes avec les fauves revêtent un caractère mystique.

Uniquement réalisées par des applications de peinture aux doigts, sans aucun contour, les huiles de Bela parviennent avec justesse à rendre la richesse des couleurs des poissons lacustres. Ceux-ci sont autant dans leur élément dans l'eau que lorsqu'ils jaillissent dans les airs.

Bela suivra Pierre Romain-Desfossés tout au long de son périple en Afrique.



628. *Bela* (c.1920-c.1968)  
*Sans titre*  
Gouache sur panneau  
Signé en bas à droite  
61 x 81 cm  
6 000 / 9 000 €





629

629. Bela (c.1920-c.1968)  
*Sans titre*  
Gouache sur panneau  
Signé en bas au centre  
58,5 × 79,5 cm  
6 000 / 9 000 €





630

**630.** Bela (c.1920-c.1968)  
*Sans titre*  
Gouache sur panneau  
Signé en bas à droite  
60 × 81,5 cm  
4 000 / 6 000 €



631

**631.** Bela (c.1920-c.1968)  
*Sans titre*  
Huile sur panneau  
Signé en bas à droite  
46 × 55 cm  
4 000 / 6 000 €





632

**632.** Bela (c.1920-c.1968)  
*Sans titre, 1955*  
Huile sur papier  
Signé et daté en bas à droite  
34 x 49 cm  
6 000 / 9 000 €



633

**633.** Bela (c.1920-c.1968)  
*Sans titre, 1955*  
Gouache sur papier  
Signé et daté en bas à droite  
45,5 x 53 cm  
6 000 / 9 000 €





634

634. Bela (c.1920-c.1968)  
*Sans titre*  
Huile sur panneau  
Signé en bas à droite  
46 x 55 cm  
6 000 / 9 000 €





**635. Bela** (c.1920-c.1968)

*Sans titre*, c. 1954

Huile sur panneau Unalit

50 x 72 cm

Expositions :

- Paris, Fondation Cartier pour l'art contemporain, Beauté Congo, 1926-2015, Congo Kitoko, 11 juillet 2015-10 janvier 2016, reproduit en couleur au catalogue p. 77

- Tervuren, Musée royal de l'Afrique Centrale, La naissance de la peinture contemporaine en Afrique centrale, 1930-1970, 13 mars - 3 mai 1992

**8 000 / 12 000 €**



# *Raphaël Kalela*

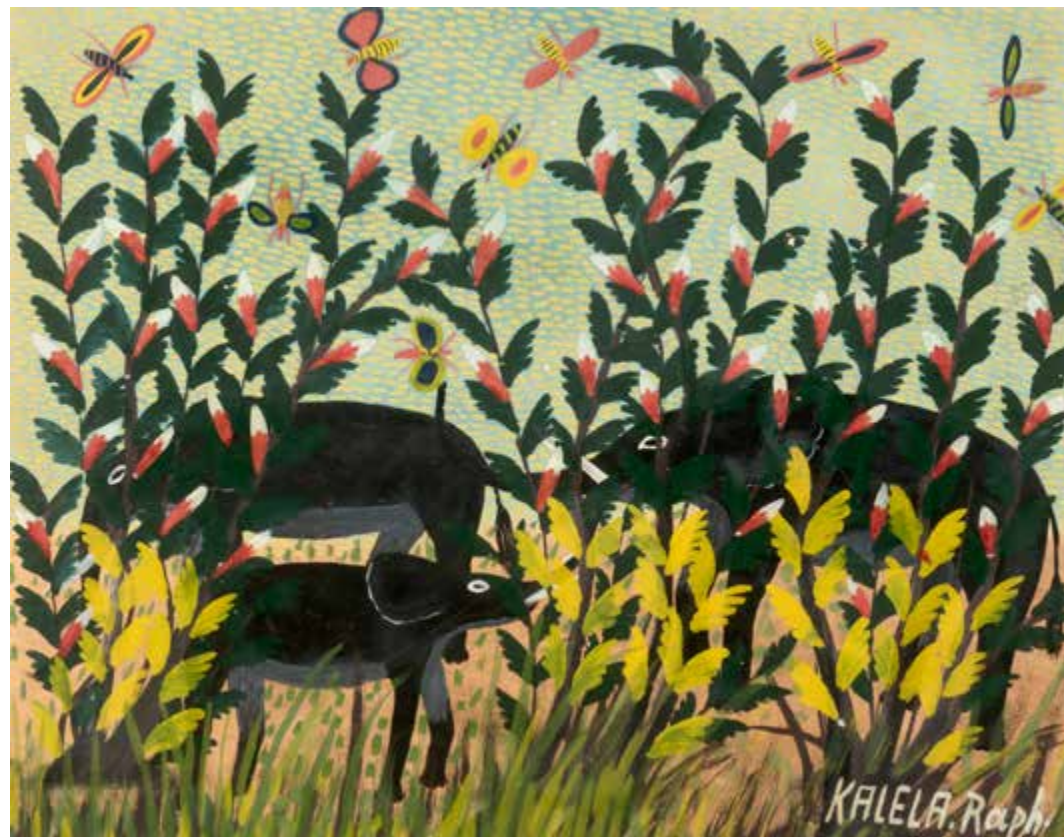
Les animaux sont omniprésents dans le travail de Raphaël Kalela. Pris sur le vif, ses fables sur papier sont des clichés insolites de la nature. D'une grande fraîcheur, son œuvre se laisse découvrir comme un manuel d'histoire naturelle où se révèle la vie des bêtes dans leur environnement naturel. Les éléphants paissent dans la savane au milieu des papillons, un volatile protège ses œufs des prédateurs...



636

636. Raphaël Kalela  
*Sans titre*  
Huile sur papier  
Signé en bas à droite  
35,5 × 46,5 cm  
4 000 / 6 000 €





637

637. Raphaël Kalela  
*Sans titre*  
Gouache sur papier  
Signé en bas à droite  
35,5 × 45 cm  
4 000 / 6 000 €



638

638. Raphaël Kalela  
*Sans titre*  
Gouache et huile sur panneau  
Signé en bas à droite  
36 × 46,5 cm  
4 000 / 6 000 €





639

639. Kabeya  
*Sans titre*  
Huile sur papier  
Signé en bas à droite  
33,5 × 36 cm  
4 000 / 6 000 €





## *Mwenze Kibwanga*

Mwenze est fils de tisserand. On retrouve dans son œuvre les motifs des tissus et des tapisseries traditionnelles. Après avoir reçu des cours de dessin à la mission Protestante de Mwanza, il poursuit son enseignement chez les Méthodistes et se met à faire des portraits pour gagner sa vie. Quand il intègre l'atelier du Hangar, il a déjà acquis un style « académique ». Romain-Desfossés l'encouragera à s'en détacher pour développer son style propre, si caractéristique de la hachure. Les traits de peinture sombre et claire alternent et font rayonner les animaux, les hommes, et les scènes mystiques ou religieuses. Mwenze nous confronte à une peinture plus sombre et plus dure. Dans des compositions tout aussi saturées de motifs et de scènes de vie, les personnages semblent contraints, les animaux pris dans une végétation envahissante de lianes qui enserrant. Non seulement le style mais aussi les sujets traités par Mwenze en font un artiste singulier.





640

**640.** Mwenze Kibwanga (1925-1999)  
*Sans titre*  
Huile sur panneau  
Signé en bas à droite  
38,5 × 51 cm  
4 000 / 6 000 €



641

**641.** Mwenze Kibwanga (1925-1999)  
*Sans titre, 1954*  
Huile sur papier  
Signé et daté en bas à droite  
29 × 41 cm  
4 000 / 6 000 €





**642. Mwenge Kibwanga (1925-1999)**

*Sans titre, c. 1950*

**Huile sur papier**

**Signé en bas à droite**

**36 x 46 cm**

**Exposition :** Paris, Fondation Cartier pour l'art contemporain, Beauté Congo, 1926-2015, Congo Kitoko, 11 juillet 2015-10 janvier 2016, reproduit en couleur au catalogue p. 135

**10 000 / 15 000 €**





643

**643.** Mwenge Kibwanga (1925-1999)  
*Sans titre*, 1960  
Huile sur panneau  
Signé et daté en bas à droite  
26 x 30,5 cm  
4 000 / 6 000 €



644

**644.** Mwenge Kibwanga (1925-1999)  
*Sans titre*, 1963  
Huile sur panneau  
Signé et daté en bas à gauche  
48 x 64 cm  
6 000 / 9 000 €





**645. Mwenze Kibwanga (1925-1999)**

*Sans titre, 1957*

**Huile sur papier**

**Signé et daté en bas à droite**

**39 x 50,5 cm**

**Exposition** : Paris, Fondation Cartier pour l'art contemporain, Beauté Congo, 1926-2015, Congo Kitoko, 11 juillet 2015-10 janvier 2016, reproduit en couleur au catalogue p. 134

**8 000 / 12 000 €**





646

**646. Mwenge Kibwanga** (1925-1999)  
*Sans titre*  
Huile sur papier  
Signé en bas à droite  
16 × 23 cm  
3 000 / 4 000 €



647

**647. Mwenge Kibwanga** (1925-1999)  
*Sans titre, 1960*  
Huile sur toile  
Signée et datée en bas à droite  
26 × 26 cm  
3 000 / 4 000 €





648

**648.** Mwenzé Kibwanga (1925-1999)  
*Sans titre, 1960*  
Huile sur papier collé sur panneau  
Signé et daté en bas à droite  
40 x 35 cm  
4 000 / 6 000 €



649

**649.** Mwenzé Kibwanga (1925-1999)  
*Sans titre*  
Huile sur papier collé sur panneau  
Signé en bas à droite  
35 x 50 cm  
4 000 / 6 000 €





650

**650. Mwenge Kibwanga** (1925-1999)  
*Sans titre, 1952*  
Huile sur toile  
Signée et datée en bas à droite  
44 × 48 cm  
4 000 / 6 000 €



651

**651. Mwenge Kibwanga** (1925-1999)  
*Sans titre, 1954*  
Huile sur papier  
Signé et daté en bas à droite  
38 × 47,5 cm  
4 000 / 6 000 €





652

**652. Mwenze Kibwanga (1925-1999)**

*Sans titre, 1957*

**Huile sur papier**

**Signé et daté en bas à droite**

**37 x 51 cm**

**Exposition** : Paris, Fondation Cartier pour l'art contemporain, Beauté Congo, 1926-2015, Congo Kitoko, 11 juillet 2015-10 janvier 2016, reproduit en couleur au catalogue p. 135

**8 000 / 12 000 €**





653. Mwenze Kibwanga (1925-1999)  
Sans titre, 1963  
Huile sur toile  
Signée et datée en bas à droite  
49 x 59 cm  
6 000 / 9 000 €





654

**654. Mwenzé Kibwanga (1925-1999)**  
*Sans titre*  
Huile sur panneau  
Signé et daté en bas à droite  
39 x 49,5 cm  
4 000 / 6 000 €





655

**655. Mwenzé Kibwanga** (1925-1999)  
*Sans titre*  
Crayon sur papier  
Signé en haut à droite  
34,5 × 42,5 cm  
3 000 / 4 000 €



656

**656. Mwenzé Kibwanga** (1925-1999)  
*Sans titre, 1952*  
Huile sur toile  
Signée et datée en bas à droite  
39 × 43 cm  
4 000 / 6 000 €



# Jean-Bosco Kamba

Jean-Bosco Kamba est formé à l'académie des Beaux-Arts d'Elisabethville. Sa représentation de la nature est riche de couleurs et de détails. Peut-être un des peintres les plus fidèles à la réalité, les œuvres de Kamba ressemblent à s'y méprendre à des estampes japonaises avec une dimension surréaliste.

Avec une absence totale de perspective, sur un paysage plat, oisillons disproportionnés, reptiles sans fins et poissons au milieu des nuages évoluent dans l'indifférence du pêcheur.



657. Jean-Bosco Kamba (né en 1939)

*Sans titre, 1960*

Gouache et huile sur papier

Signé et daté en bas à droite

21,5 x 16 cm

Exposition : Paris, Fondation Cartier pour l'art contemporain, Beauté Congo, 1926-2015, Congo Kitoko, 11 juillet 2015-10 janvier 2016, reproduit en couleur au catalogue p. 144

6 000 / 9 000 €





658

658. Jean-Bosco Kamba (né en 1939)

*Sans titre*, 1958

Huile sur panneau

Signé en bas à droite

45 x 75 cm

Exposition : Paris, Fondation Cartier pour l'art  
contemporain, Beauté Congo, 1926-2015, Congo  
Kitoko, 11 juillet 2015-10 janvier 2016, reproduit en  
couleur au catalogue pp. 146-147

8 000 / 12 000 €



## CONDITIONS GÉNÉRALES DE VENTE

### ESTIMATES

Estimates in euros are provided for indication only. The hammer price may of course be above or below.

### CONDITIONS OF SALE

The highest and final bidder is deemed to be the purchaser, and must provide his / her name and address. No lot will be transferred to the purchaser before it has been paid for in full.

In the event of payment by cheque or bank transfer, property may be withheld until payment has been cleared. Any storage costs that may result are to be paid by the purchaser. In addition to the amount of the winning bid, the following premium per lot is also due:

### BUYER'S PREMIUM

In addition to the lot's hammer price, the buyer must pay the following costs and fees / taxes per lot and on a sliding scale: **30% inc. tax, up to €150,000 (25% + VAT 20%) 24% inc. tax, from €150,001 to €1,000,000 (20% + VAT 20%) 14.40% inc. tax, above €1,000,000 (12% + VAT 20%)**

#### For books:

26,37% inc. tax, up to €150,000 (25% + VAT 5.5%) 21.10% inc. tax, from €150,001 to €1,000,000 (20% + VAT 5.5%) 12.660% inc. tax, above €1,000,000 (12% + VAT 5.5%)

#### For wines:

21.60% inc. tax (18% + VAT 20%)

Lots preceded by the symbol **f** are subject to an additional premium of 5.5% + VAT (6.60% inc. VAT) on the hammer price. Lots preceded by the symbol **•** are subject to an additional premium of 20% + VAT on the hammer price. In some instances these additional costs may be reimbursed. For further information, please call our accounts department on Tel. : +33 1 53 34 10 17

Lots preceded by \* belong to a shareholder, employee or to an expert of the company PIASA.

In the event of a dispute at the fall of the hammer, i.e. if two or more bidders simultaneously make the same bid, either vocally or by sign, and claim title to the lot after the word adjudgé has been pronounced, the said lot shall be immediately reoffered for sale, at the price of the final bid, and all those present may take part in the bidding. Any changes to the conditions of sale or to the descriptions in the catalogue shall be announced verbally during the sale, and appended to the official sale record (procès-verbal).

### PAYMENT

- The sale shall be conducted in euros. All payments must be effected in the same currency.
- Payment is due immediately after the sale.
- Property may be paid for in the following ways:
  - by credit card in the saleroom (VISA or MASTERCARD)
  - by crossed cheque in euros, upon presentation of valid proof of identity
  - by bank transfer in euros:

- Wherever payment is made by cheque from a foreign bank account, the purchase will not be

#### BANK REFERENCES

**HSBC, CENTRE D'AFFAIRES OPÉRA  
3 RUE DES MATHURINS 75009 PARIS**  
IBAN  
**FR76 3005 6009 1709 1700 3866 868**  
BIC (Bank Identification Code)  
**CCFRFRPP**

delivered until Piasa receives the bank agreement.

- In cash:
  - up to €1,000 (inc. premium) for French citizens or professional activities
  - up to €15,000 (inc. premium) for foreign non professional citizens upon presentation of valid proof of identity.

PIASA's Buyers' Accounts Department is open weekdays:  
9am to 12.30pm – 2pm to 6pm.  
Tel. : +33 1 53 34 10 17

### ABSENTEE BIDS

Bidders unable to attend the sale must complete the absentee bid form in this catalogue. PIASA will act on behalf of the bidder, in accordance with the instructions contained in the absentee bid form, and try to purchase the lot(s) at the lowest possible price, in no circumstances exceeding the maximum amount stipulated by the bidder.

Written absentee bids and telephone bidding are services provided for clients. PIASA and its employees decline responsibility for any errors or omissions that may occur. Should two written bids be identical, the first one shall take precedence. Telephone bids are not accepted for lots estimated less than €300.

### ITEMS FALLING WITHIN THE SCOPE OF SPECIFIC RULES

The international regulation dated March 3rd 1973, protects endangered species and specimen. Each country has its own lawmaking about it. Any potential buyer must check before bidding, if he is entitled to import this lot within his country of residence. Any lot which includes one element in ivory, rosewood... cannot be imported in the United States as its legislation bans its trade whatever its dating may be.

### AVIS IMPORTANT AUX ACHETEURS. STOCKAGE ET ENLÈVEMENT DES ACHATS.

Les acquéreurs sont invités à examiner les biens pouvant les intéresser et à constater leur état avant la vente aux enchères, notamment pendant les expositions. PIASA se tient à leur disposition pour leur fournir des rapports sur l'état des lots. En conséquence, aucune réclamation ne sera recevable dès l'adjudication prononcée.

Aucun retrait ne sera accepté au 118 rue du Faubourg Saint Honoré, 75008 Paris. Tous les achats pourront être enlevés 24h après la vente dans notre stockage, à condition d'avoir été réglés préa- lablement. Aucun paiement ne sera accepté directement au garde meuble.

PIASA  
5, boulevard Ney 75018 Paris

Entrée véhicules par 215 rue d'Aubervilliers 75018 Paris Niveau -1, zone C-15  
Hauteur maximum du camion : 3,90 m  
Entrée piétons 5 Bd. Ney 75018 Paris  
Contact: Olivier Pasquier au 01 40 34 88 81  
Marion Pelletier au 01 40 34 88 84

Pour prendre rendez-vous, veuillez contacter Margot Denis-Lutard au 01 53 34 10 10

Les lots sont gardés à titre gracieux durant trente jours. **Passé ce délai, des frais de dépôt et d'assurance seront supportés par les acquéreurs au tarif de 30 euros HT forfaitaire et 3 euros HT par jour calendaire et par lot.**

### PIASA EN LIGNE

Si vous souhaitez recevoir gratuitement par e-mail nos catalogues ainsi que les informations sur nos ventes en préparation, veuillez nous adresser par e-mail à : [contact@piasa.fr](mailto:contact@piasa.fr), vos nom, adresse et numéro de téléphone en mentionnant les spécialités qui retiennent particulièrement votre attention. Vous pouvez aussi imprimer vos ordres d'achat, consulter nos catalogues ainsi que les résultats complets de nos ventes sur notre site : [www.piasa.fr](http://www.piasa.fr)

### INFORMATION

L'opérateur de vente volontaire est adhérent au Registre central de prévention des impayés des Commissaires priseurs auprès duquel les incidents de paiement sont susceptibles d'inscription. Les droits d'accès, de rectification et d'opposition pour motif légitime sont à exercer par le débiteur concerné auprès du Synev 15 rue Freycinet 75016 Paris.

## CONDITIONS OF SALE

### ESTIMATIONS

Dans le catalogue, les estimations sont données à titre indicatif, le prix d'adjudication pouvant varier.

### CONDITIONS DE VENTE

L'adjudicataire sera le plus offrant et dernier enchérisseur, et aura pour obligation de remettre ses nom et adresse. Aucun lot ne sera remis aux acquéreurs avant acquittement de l'intégralité des sommes dues. En cas de paiement par chèque ou par virement, la délivrance des objets, pourra être différée jusqu'à l'encaissement. Les frais de dépôt sont, en ce cas, à la charge de l'adjudicataire. Il devra acquitter, en sus du montant de l'enchère, par lot, les frais et taxes suivants :

### FRAIS DE VENTE

En sus du prix de l'adjudication, l'adjudicataire devra acquitter par lot et par tranche dégressive les commissions et taxes suivantes : **30% TTC sur les premiers 150 000€ (25% Ht + TVA 20%) puis 24% TTC de 150 001€ à 1 000 000€ (20% HT + TVA 20%) et 14,4% TTC au-delà de 1 000 001€ (12% HT + TVA 20%)**

#### Pour les livres :

26,37% TTC sur les premiers 150 000€ (25% HT + TVA 5,5%), puis 21,10% TTC de 150 001€ à 1 000 000€ (20% HT + TVA 5,5%) et 12,660% TTC au-delà de 1 000 001€ (12% HT + TVA 5,5%)

#### Pour le vin :

21,60% TTC (18% HT + TVA 20%)

Les lots dont le n° est précédé par le symbole **f** sont soumis à des frais additionnels de 5,5% HT, soit 6,60% TTC du prix de l'adjudication. Les lots dont le n° est précédé par le symbole **•** sont soumis à des frais additionnels de 20% HT + TVA. TTC du prix d'adjudication. Dans certains cas, ces frais additionnels peuvent faire l'objet d'un remboursement à l'acheteur. Pour de plus amples ren- seignements, veuillez contacter notre service comptabilité au : Tél. : 01 53 34 10 17

Les lots précédés d'un \* appartiennent à un actionnaire, un collaborateur ou un expert de la société PIASA.

En cas de contestation au moment des adjudications, c'est-à- dire s'il est établi que deux ou plusieurs enchérisseurs ont simultanément porté une enchère équivalente, soit à haute voix, soit par signe, et réclament en même temps cet objet après le prononcé du mot « adjudgé », le dit objet sera immédiatement remis en adjudication au prix proposé par les enchérisseurs et tout le public présent sera admis à enchérir à nouveau. Les éventuelles modifications aux conditions de vente ou aux descriptions du catalogue seront annoncées verbalement pendant la vente et notées sur le procès-verbal.

### PAIEMENT

- La vente sera conduite en Euros. Le règlement des objets, ainsi que celui des taxes s'y appliquant, sera effectué dans la même monnaie.
- Le paiement doit être effectué immédiatement après la vente.
- L'adjudicataire pourra s'acquitter par les moyens suivants :
  - Par carte bancaire en salle : VISA et MASTERCARD.
  - Par chèque bancaire certifié en euros avec présentation obligatoire d'une pièce d'identité en cours de validité.
  - Par virement bancaire en euros : RÉFÉRENCES BANCAIRES **HSBC, CENTRE D'AFFAIRES OPÉRA 3 RUE DES MATHURINS 75009 PARIS** Numéro de compte international (IBAN) **FR76 3005 6009 1709 1700 3866 868** BIC (Bank Identification Code) **CCFRFRPP**

- Les chèques tirés sur une banque étrangère ne seront autorisés qu'après l'accord préalable de PIASA, pour cela, il est conseillé aux acheteurs d'obtenir, avant la vente, une lettre accréditive de leur banque pour une valeur avoisinant leur intention d'achat, qu'ils transmettront à PIASA.
- En espèces :
  - jusqu'à 1 000 € frais et taxes comprises lorsque le débiteur a son domicile fiscal en France ou agit pour les besoins d'une activité professionnelle.
  - jusqu'à 15 000 € frais et taxes comprises lorsque le débiteur justifie qu'il n'a pas son domicile fiscal en France et n'agit pas pour les besoins d'une activité professionnelle, sur présentation d'un passeport et justificatif de domicile.

PIASA-Comptabilité Acheteurs est ouverte aux jours ouvrables : de 9 h à 12h30 et de 14h à 18h  
Tél. : 01 53 34 10 17

### ORDRES D'ACHAT

Un enchérisseur ne pouvant assister à la vente devra remplir le formulaire d'ordre d'achat inclus dans ce catalogue. PIASA agira pour le compte de l'enchérisseur, selon les instructions contenues dans le formulaire d'ordre d'achat, et au mieux des intérêts de ce dernier. Les ordres d'achat écrits ou les enchères par téléphone sont une facilité pour les clients. Ni PIASA, ni ses employés ne pourront être tenus pour responsables en cas d'erreurs éventuelles ou omissions dans leur exécution comme en cas de non exécution de ceux-ci. Lorsque deux ordres d'achat sont identiques, la priorité revient au premier ordre reçu. Il ne sera accepté aucune enchère téléphonique pour les lots dont l'estimation est inférieure à 300 €.

### BIENS SOUMIS À UNE LÉGISLATION PARTICULIÈRE

La réglementation internationale du 3 mars 1973, dite Convention de Washington a pour effet la protection de specimens et d'espèces dits menacés d'extinction. Les termes de son application diffèrent d'un pays à l'autre. Il appartient à tout acheteur de vérifier, avant d'enchérir, la législation appliquée dans son pays à ce sujet. Tout lot contenant un élément en ivoire, en palissandre... quelle que soit la date d'exécution ou son certificat d'origine, ne pourra être importé aux Etats-Unis, au regard de la législation qui est appliquée.





# PIASA

## Art moderne africain

Collection Pierre Loos

Mardi 18 septembre 2018  
Tuesday 18<sup>th</sup> September 2018

PIASA  
118 rue du Faubourg Saint-Honoré 75008 Paris  
Fax : +33 153 341011

- ORDRE D'ACHAT | ABSENTEE BID  
 ENCHÈRES PAR TÉLÉPHONE | BIDDING BY TELEPHONE

Nom et prénom | Name & First Name: .....

Adresse | Address: .....

Téléphone | Telephone: .....

Portable | Cellphone: .....

Téléphone pendant la vente | Telephone during the sale: .....

E-mail/Fax | E-mail/Fax: .....

Banque | Bank: .....

Personne à contacter | Person to contact: .....

Adresse | Address: .....

Téléphone | Telephone: .....

Numéro du compte | Account number: .....

Code banque | Bank code: .....

Code guichet | Branch code: .....

Joindre obligatoirement un RIB ainsi qu'une copie d'une pièce d'identité (passeport ou carte nationale d'identité).  
Please enclose your bank details and a copy of your identity card or your passport.

Les ordres d'achat écrits ou les enchères par téléphone sont une facilité pour les clients. Ni PIASA, ni ses employés ne pourront être tenus responsables en cas d'erreurs éventuelles ou omission dans leur exécution comme en cas de non exécution de ceux-ci.  
Absentee and telephone bidding are services offered to clients. Neither PIASA nor its staff can accept liability for any errors or omissions that may occur in carrying out these services.

Les demandes d'enchères téléphoniques doivent impérativement nous parvenir au moins 24 heures avant la vente.  
Ce service est offert pour les lots dont l'estimation basse est supérieure à 500€.  
To allow time for processing, absentee bids should be received at least 24 hours before the sale begins. This service is offered for the lots with a low estimate above 500€.

LOT N°	DESCRIPTION DU LOT   LOT DESCRIPTION	LIMITE EN €   LIMIT IN €

J'ai pris connaissance des conditions générales, informations et avis imprimés dans le catalogue et accepte d'être lié(e) par leur contenu ainsi que par toute modification pouvant leur être apportée, soit par avis affiché dans la salle de vente, soit par annonce faite avant ou pendant la vente. Je vous prie d'acquiescer pour mon compte personnel, aux limites en euros, les lots que j'ai désignés ci-contre (les limites ne comprenant pas les frais à la charge de l'acheteur).  
I have read the terms and conditions of sale as printed in the catalogue and agree to be bound by their contents as well as by any modifications that may be made to them, indicated either by notice in the saleroom or as announced before or during the sale. Please bid on my behalf up to the limit stipulated in euros, for the lot(s) designated opposite (exclusive of buyer's premium).

Date: .....

Signature obligatoire | Signature obligatory:



# PIASA

## ART CONTEMPORAIN AFRICAIN

MERCREDI 14 NOVEMBRE 2018

CLÔTURE DU CATALOGUE LUNDI 1 OCTOBRE



**Ablade Glover** (né en 1934, Ghana)  
*Sans titre, 120 x 120 cm*  
**Estimation: 7 000 / 10 000 €**

CONTACT  
CHRISTOPHE PERSON  
T. +33 1 53 34 10 18  
C.PERSON@PIASA.FR

WWW.PIASA.FR

### COMPTABILITÉ

#### ACHÉTEURS

**Gaëlle Le Dréau**  
Tél. : +33 1 53 34 10 17  
g.ledreau@piasa.fr

#### VENDEURS

**Odile de Coudenhove**  
Tél. : +33 1 53 34 12 85  
o.decoudenhove@piasa.fr

### DÉPÔT ET STOCKAGE

Du lundi au vendredi  
de 9 à 12h et de 14 à 17h

5 boulevard Ney 75 018 Paris

Entrée par :  
215 rue d'Aubervilliers  
75 018 Paris  
Tél. : +33 1 40 34 88 81

**Olivier Pasquier**  
o.pasquier@piasa.fr  
**Eric Bonapera**  
e.bonapera@piasa.fr  
**Sylvain Clerc**  
s.clerc@piasa.fr  
**Marion Pelletier**  
m.pelletier@piasa.fr  
**Christian Toutee**  
c.toutee@piasa.fr

### DÉPARTEMENTS

#### ART MODERNE ET CONTEMPORAIN

**Florence Latieule**  
Tél. : +33 1 53 34 10 03  
f.latieule@piasa.fr

**Christophe Person**  
Tél. : +33 1 53 34 10 18  
c.person@piasa.fr  
**Laura Wilmotte-  
Koufopandelis**  
Tél. : +33 1 53 34 13 27  
l.wilmotte@piasa.fr  
**Marta Ometto**  
Tél. : +33 1 53 34 13 27  
m.ometto@piasa.fr

Consultants-spécialistes  
**Maylis Gazave**  
Tél. : +33 1 53 34 10 10  
m.gazave@piasa.fr  
**Domitille d'Orgeval**  
Tél. : +33 1 53 34 13 26  
d.dorgeval@piasa.fr

**Margot Denis-Lutard**  
Tél. : +33 1 53 34 10 02  
m.denis-lutard@piasa.fr

#### ARTS DÉCORATIFS DU XX<sup>e</sup> SIÈCLE ET DESIGN

**Frédéric Chambre**  
f.chambre@piasa.fr

Consultants-spécialistes  
**Nicolas Denis**  
n.denis@piasa.fr  
Tél. : +33 1 45 44 43 54  
**Martin Jalabert**  
m.jalabert@piasa.fr  
Tél. : +33 1 53 34 10 06

**Marine Sanjou**  
m.sanjou@piasa.fr  
Tél. : +33 1 53 34 10 19  
**Clémence Paris**  
Tél. : +33 1 45 44 43 53  
c.paris@piasa.fr  
**Raphaëlle Clergeau de la Torre**  
Tél. : +33 1 53 34 12 80  
r.cdelatorre@piasa.fr

MOBILIER OBJETS D'ART  
ART ISLAMIQUE  
ARCHÉOLOGIE  
TIMBRES  
VENTES GÉNÉRALISTES  
INVENTAIRES  
**Carole Siméons**  
Tél. : +33 1 53 34 12 39  
c.simeons@piasa.fr

BIJOUX ET ARGENTERIE  
BANDES DESSINÉES  
LETTRES ET MANUSCRITS  
AUTOGRAPHES  
LIVRES ANCIENS ET MODERNES  
**Dora Blary**  
Tél. : +33 1 53 34 13 30  
d.blary@piasa.fr

HAUTE-ÉPOQUE  
TABLEAUX ET DESSINS ANCIENS  
**Giulia Ponti**  
Tél. : +33 1 53 34 12 38  
g.ponti@piasa.fr

ESTAMPES MODERNES  
ET CONTEMPORAINES  
LIMITED EDITION  
Consultant-spécialiste  
**Isabelle Milsztein**  
Tél. : +33 1 53 34 12 89  
i.milsztein@piasa.fr

**Goulven Le Morvan**  
Tél. : +33 1 53 34 10 15  
g.lemorvan@piasa.fr

### PIASA S.A.

DIRECTRICE GÉNÉRALE  
**Marie Filippi**  
VICE-PRÉSIDENT ASSOCIÉ  
DIRECTEUR GÉNÉRAL  
**Frédéric Chambre**

DIRECTEUR DE LA STRATÉGIE  
ET DU DÉVELOPPEMENT  
**Christophe Person**  
Tél. : +33 1 53 34 10 18  
c.person@piasa.fr

SECRETARIAT  
**Laurence Dussart**  
Tél. : +33 1 53 34 12 87  
l.dussart@piasa.fr

### PIASA

PIASA  
118 rue du Faubourg Saint-Honoré  
75 008 Paris

Tél. : +33 1 53 34 10 10  
Fax : +33 1 53 34 10 11  
contact@piasa.fr  
www.piasa.fr

Piasa SA Ventes volontaires aux  
enchères publiques  
agrément n° 2001-020

INVENTAIRES  
**Frédéric Chambre**  
est à votre disposition pour  
estimer vos œuvres ou  
collections en vue de vente,  
partage, dation ou assurance.

CRÉATION ORIGINALE  
**Mathieu Mermillon**

RÉALISATION GRAPHIQUE  
**Marie Eyries**  
**Charly Basilic**

PHOTOGRAPHIES  
**Brice Vandermeeren**



PIASA  
118 rue du Faubourg Saint-Honoré  
75 008 Paris

Tél. : +33 1 53 34 10 10  
Fax : +33 1 53 34 10 11  
[contact@piasa.fr](mailto:contact@piasa.fr)  
[www.piasa.fr](http://www.piasa.fr)

PIASA SA — Ventes volontaires  
aux enchères publiques  
agrément n° 2001-020